

Алюминиевые профили  
для раздвижных дверей  
используемые с автоматикой  
Corsa и Rodeo

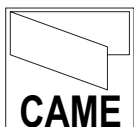


серия S20



Лист. 2	РАЗМЕРЫ И ЦЕНТРОВКА НЕСУЩЕГО ПРОФИЛЯ И АКСЕССУАРОВ
Лист. 3,4,5	ОПИСАНИЕ ПРОФИЛЕЙ
Лист. 6	СБОРКА ПОДВИЖНОЙ СТВОРКИ С ПОМОЩЬЮ СИСТЕМЫ 001МАМ001
Лист. 7	СОЕДИНЕНИЕ ПРОФИЛЕЙ ПОДВИЖНОЙ СТВОРКИ
Лист. 8	СОЕДИНЕНИЕ ФИКСИРОВАННОЙ СТВОРКИ И ОКАНТОВКИ С ПРОФИЛЕМ ДЛЯ ФОТОЭЛЕМЕНТОВ МАЛ204
Лист. 9	СОЕДИНЕНИЕ ПРОФИЛЕЙ ФИКСИРОВАННОЙ СТВОРКИ ОББОЗНАЧЕННОЙ НА 8 ЛИСТЕ
Лист. 10	СОЕДИНЕНИЕ ФИКСИРОВАННОЙ СТВОРКИ И ОКАНТОВКИ СО СПЕЦИАЛЬНЫМ ПРОФИЛЕМ ДЛЯ ФОТОЭЛЕМЕНТОВ МАЛ790
Лист. 11	КРЕПЛЕНИЕ СПЕЦИАЛЬНОГО ПРОФИЛЯ ДЛЯ ФОТОЭЛЕМЕНТОВ МАЛ790 И МОНТАЖ ФОТОЭЛЕМЕНТОВ
Лист. 12	СОЕДИНЕНИЕ ПРОФИЛЕЙ ФИКСИРОВАННОЙ СТВОРКИ ОББОЗНАЧЕННОЙ НА 10 ЛИСТЕ
Лист. 13	ОПРЕДЕЛЕНИЕ ПАРАМЕТРОВ СИСТЕМЫ ИЗ 1 ПОДВИЖНОЙ СТВОРКИ С ОТБОЙНИКОМ И КРЫШКОЙ 001LC00
Лист. 14	ОПРЕДЕЛЕНИЕ ПАРАМЕТРОВ СИСТЕМЫ ИЗ 1 ПОДВИЖНОЙ СТВОРКИ С ОТБОЙНИКОМ И КРЫШКОЙ 001LD00
Лист. 15	ОПРЕДЕЛЕНИЕ ПАРАМЕТРОВ СИСТЕМЫ ИЗ 1 ПОДВИЖНОЙ СТВОРКИ С ОКАНТОВКОЙ И КРЫШКОЙ 001LC00
Лист. 16	ОПРЕДЕЛЕНИЕ ПАРАМЕТРОВ СИСТЕМЫ ИЗ 1 ПОДВИЖНОЙ СТВОРКИ С ОКАНТОВКОЙ И КРЫШКОЙ 001LD00
Лист. 17	ОПРЕДЕЛЕНИЕ ПАРАМЕТРОВ СИСТЕМЫ ИЗ 1 ПОДВИЖНОЙ СТВОРКИ С ОКАНТОВКОЙ, ПРОФИЛЕМ ДЛЯ ФОТОЭЛЕМЕНТОВ МАЛ204 И КРЫШКОЙ 001LC00
Лист. 18	ОПРЕДЕЛЕНИЕ ПАРАМЕТРОВ СИСТЕМЫ ИЗ 1 ПОДВИЖНОЙ СТВОРКИ С ОКАНТОВКОЙ, ПРОФИЛЕМ ДЛЯ ФОТОЭЛЕМЕНТОВ МАЛ204 И КРЫШКОЙ 001LD00
Лист. 19	ОПРЕДЕЛЕНИЕ ПАРАМЕТРОВ СИСТЕМЫ ИЗ 1 ПОДВИЖНОЙ СТВОРКИ СО СПЕЦИАЛЬНЫМ ПРОФИЛЕМ ДЛЯ ФОТОЭЛЕМЕНТОВ МАЛ790 И КРЫШКОЙ 001LD00
Лист. 20	ОПРЕДЕЛЕНИЕ ПАРАМЕТРОВ СИСТЕМЫ ИЗ 2 ПОДВИЖНЫХ СТВОРОК С КРЫШКОЙ 001LC00
Лист. 21	ОПРЕДЕЛЕНИЕ ПАРАМЕТРОВ СИСТЕМЫ ИЗ 2 ПОДВИЖНЫХ СТВОРОК С КРЫШКОЙ 001LD00
Лист. 22	ОПРЕДЕЛЕНИЕ ПАРАМЕТРОВ СИСТЕМЫ ИЗ 2 ПОДВИЖНЫХ СТВОРОК С ОКАНТОВКОЙ И КРЫШКОЙ 001LC00
Лист. 23	ОПРЕДЕЛЕНИЕ ПАРАМЕТРОВ СИСТЕМЫ ИЗ 2 ПОДВИЖНЫХ СТВОРОК С ОКАНТОВКОЙ И КРЫШКОЙ 001LD00
Лист. 24	ОПРЕДЕЛЕНИЕ ПАРАМЕТРОВ СИСТЕМЫ ИЗ 2 ПОДВИЖНЫХ СТВОРОК С ОКАНТОВКОЙ, ПРОФИЛЕМ ДЛЯ ФОТОЭЛЕМЕНТОВ МАЛ204 И КРЫШКОЙ 001LC00
Лист. 25	ОПРЕДЕЛЕНИЕ ПАРАМЕТРОВ СИСТЕМЫ ИЗ 2 ПОДВИЖНЫХ СТВОРОК С ОКАНТОВКОЙ, ПРОФИЛЕМ ДЛЯ ФОТОЭЛЕМЕНТОВ МАЛ204 И КРЫШКОЙ 001LD00
Лист. 26	ОПРЕДЕЛЕНИЕ ПАРАМЕТРОВ СИСТЕМЫ ИЗ 2 ПОДВИЖНЫХ СТВОРОК СО СПЕЦИАЛЬНЫМ ПРОФИЛЕМ ДЛЯ ФОТОЭЛЕМЕНТОВ МАЛ790 И КРЫШКОЙ 001LD00
Лист. 27	ОПРЕДЕЛЕНИЕ ПАРАМЕТРОВ СИСТЕМЫ ИЗ 1 ПОДВИЖНОЙ И 1 ФИКСИРОВАННОЙ СТВОРОК С ОКАНТОВКОЙ И КРЫШКОЙ 001LC00
Лист. 28	ОПРЕДЕЛЕНИЕ ПАРАМЕТРОВ СИСТЕМЫ ИЗ 1 ПОДВИЖНОЙ И 1 ФИКСИРОВАННОЙ СТВОРОК С ОКАНТОВКОЙ И КРЫШКОЙ 001LD00
Лист. 29	ОПРЕДЕЛЕНИЕ ПАРАМЕТРОВ СИСТЕМЫ ИЗ 1 ПОДВИЖНОЙ И 1 ФИКСИРОВАННОЙ СТВОРОК С ПРОФИЛЕМ ДЛЯ ФОТОЭЛЕМЕНТОВ МАЛ204 И КРЫШКОЙ 001LC00
Лист. 30	ОПРЕДЕЛЕНИЕ ПАРАМЕТРОВ СИСТЕМЫ ИЗ 1 ПОДВИЖНОЙ И 1 ФИКСИРОВАННОЙ СТВОРОК С ПРОФИЛЕМ ДЛЯ ФОТОЭЛЕМЕНТОВ МАЛ204 И КРЫШКОЙ 001LD00
Лист. 31	ОПРЕДЕЛЕНИЕ ПАРАМЕТРОВ СИСТЕМЫ ИЗ 1 ПОДВИЖНОЙ И 1 ФИКСИРОВАННОЙ СТВОРОК СО СПЕЦИАЛЬНЫМ ПРОФИЛЕМ ДЛЯ ФОТОЭЛЕМЕНТОВ МАЛ790 И КРЫШКОЙ 001LD00
Лист. 32	ОПРЕДЕЛЕНИЕ ПАРАМЕТРОВ СИСТЕМЫ ИЗ 2 ПОДВИЖНЫХ СТВОРОК С ОКАНТОВКОЙ И КРЫШКОЙ 001LC00
Лист. 33	ОПРЕДЕЛЕНИЕ ПАРАМЕТРОВ СИСТЕМЫ ИЗ 2 ПОДВИЖНЫХ СТВОРОК С ОКАНТОВКОЙ И КРЫШКОЙ 001LD00
Лист. 34	ОПРЕДЕЛЕНИЕ ПАРАМЕТРОВ СИСТЕМЫ ИЗ 2 ПОДВИЖНЫХ СТВОРОК С ОКАНТОВКОЙ, ПРОФИЛЕМ ДЛЯ ФОТОЭЛЕМЕНТОВ МАЛ204 И КРЫШКОЙ 001LC00
Лист. 35	ОПРЕДЕЛЕНИЕ ПАРАМЕТРОВ СИСТЕМЫ ИЗ 2 ПОДВИЖНЫХ СТВОРОК С ОКАНТОВКОЙ, ПРОФИЛЕМ ДЛЯ ФОТОЭЛЕМЕНТОВ МАЛ204 И КРЫШКОЙ 001LD00
Лист. 36	ОПРЕДЕЛЕНИЕ ПАРАМЕТРОВ СИСТЕМЫ ИЗ 2 ПОДВИЖНЫХ СТВОРОК С ОКАНТОВКОЙ, СПЕЦИАЛЬНЫМ ПРОФИЛЕМ ДЛЯ ФОТОЭЛЕМЕНТОВ МАЛ790 И КРЫШКОЙ 001LD00

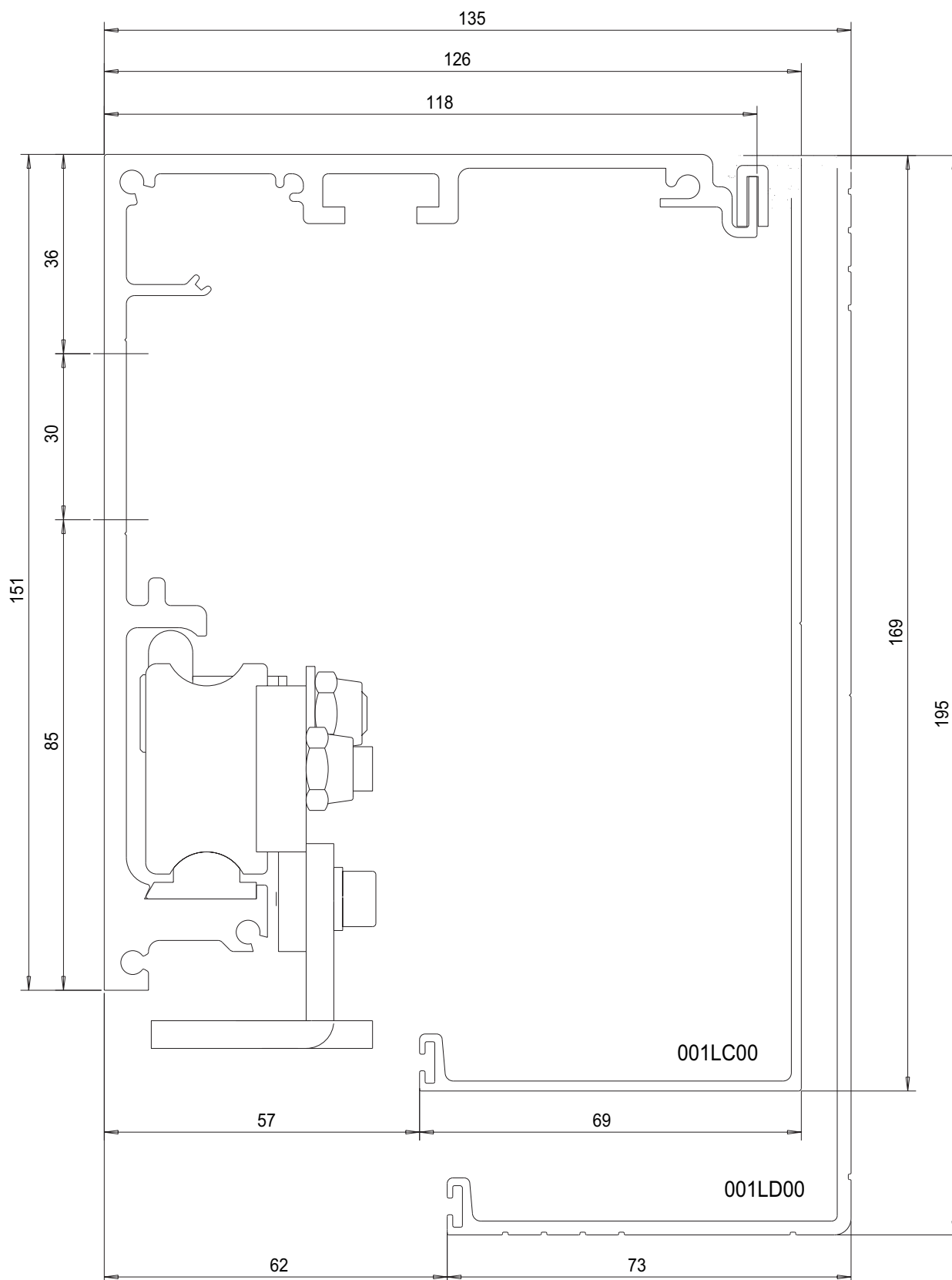




СЕРИЯ 20

РАЗМЕРЫ И ЦЕНТРОВКА НЕСУЩЕГО ПРОФИЛЯ И АКСЕССУАРОВ

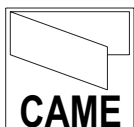
МАСШТАБ 1:1



\* АРТИКУЛЫ 001LC00 И 001LD00 СООТВЕТСТВУЮТ КАТАЛОГУ CAME 2000

\* ЭТА ИНСТРУКЦИЯ СОЗДАНА ДЛЯ ОБЛЕГЧЕНИЯ ПРОВЕДЕНИЯ МОНТАЖА

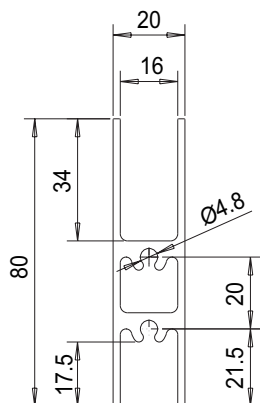
УКАЗАННЫЕ РАЗМЕРЫ ПОЗВОЛЯТ ПРОИЗВЕСТИ ПРЕДВАРИТЕЛЬНЫЕ РАСЧЕТЫ



СЕРИЯ 20

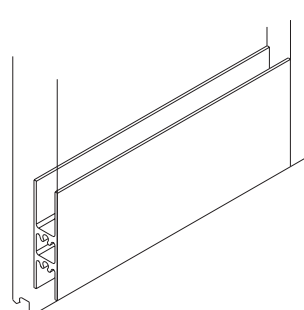
## ОПИСАНИЕ ПРОФИЛЕЙ

МАСШТАБ 1:2



## ПРИМЕНЕНИЕ

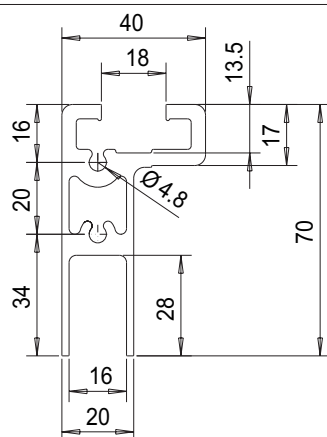
- 1 - НИЖНИЙ ГОРИЗОНТАЛЬНЫЙ ДЛЯ ПОДВИЖНОЙ СТВОРКИ  
2 - НИЖНИЙ И ВЕРХНИЙ ГОРИЗОНТАЛЬНЫЙ ДЛЯ ФИКСИРОВАННОЙ СТВОРКИ



1 001MAM612 - ГОРИЗОНТАЛЬНЫЙ

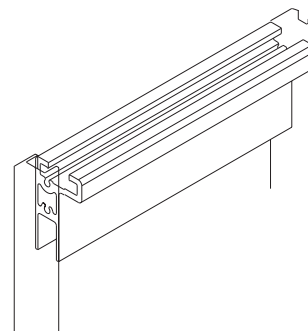
МАТЕРИАЛ ALU-6060

Вес Кг/м 1,325



## ПРИМЕНЕНИЕ

- 1 - ВЕРХНИЙ ПОДВЕСНОЙ ПРОФИЛЬ  
ДЛЯ ПОДВИЖНОЙ СТВОРКИ



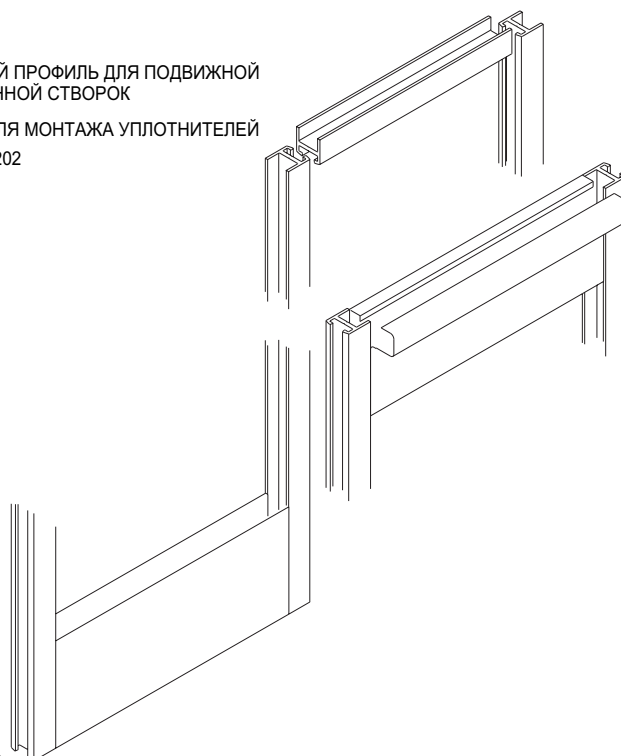
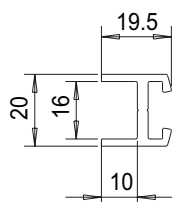
2 001MAL203 - ПОДВЕСНОЙ

МАТЕРИАЛ ALU-6060

Вес Кг/м 1,802

## ПРИМЕНЕНИЕ

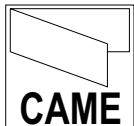
- 1 - ВЕРТИКАЛЬНЫЙ ПРОФИЛЬ ДЛЯ ПОДВИЖНОЙ  
И ФИКСИРОВАННОЙ СТВОРОК  
2 - НЕОБХОДИМ ДЛЯ МОНТАЖА УПЛОТНИТЕЛЕЙ  
MAL 201 И MAL 202



3 001MAL199 - ВЕРТИКАЛЬНЫЙ

МАТЕРИАЛ ALU-6060

Вес Кг/м 0,366

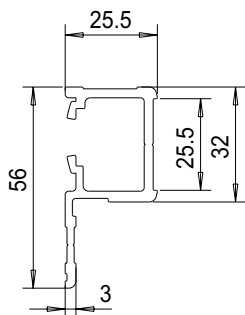


СЕРИЯ 20

ОПИСАНИЕ ПРОФИЛЕЙ

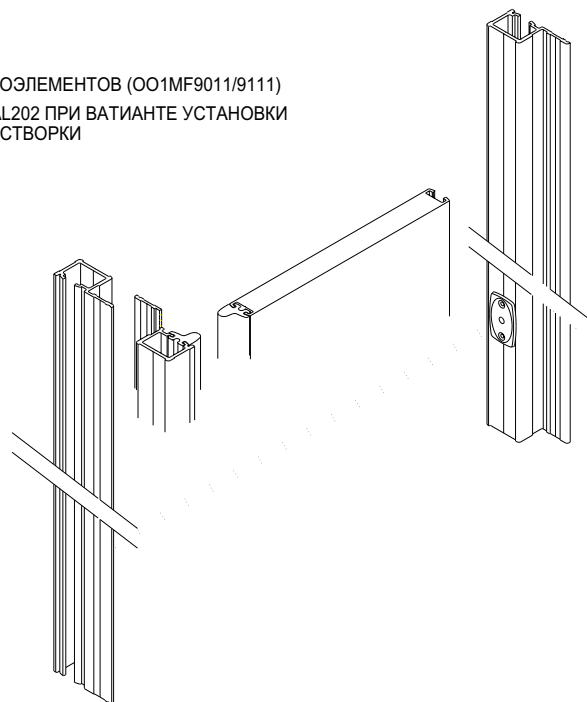
4

МАСШТАБ 1:2



ПРИМЕНЕНИЕ

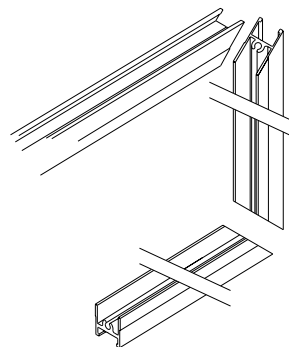
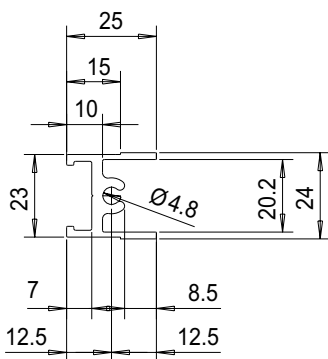
- 1 - ДЛЯ УСТАНОВКИ ФОТОЭЛЕМЕНТОВ (001MF9011/9111)
- 2 - ДЛЯ МОНТАЖА 001MAL202 ПРИ ВАРИАНТЕ УСТАНОВКИ ОДНОЙ ПОДВИЖНОЙ СТВОРКИ



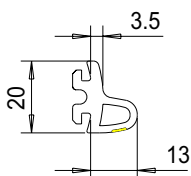
4	<b>001MAL204</b>	- ПРОФИЛЬ ДЛЯ ФОТОЭЛЕМЕНТОВ
МАТЕРИАЛ ALU-6060		Вес Кг/м 0,813

ПРИМЕНЕНИЕ

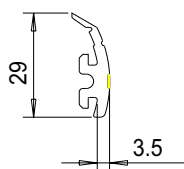
- 1 - ДЛЯ ОКАНТОВКИ ПРОЕМА
- 2 - КАК ВЕРТИКАЛЬНЫЙ ПРОФИЛЬ ДЛЯ СТВОРОК



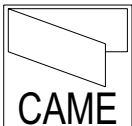
5	<b>001MAL200</b>	- ОКАНТОВОЧНЫЙ
МАТЕРИАЛ ALU-6060		Вес Кг/м 0,509



6	<b>001MAL202</b>	- ЦЕНТРАЛЬНЫЙ УПЛОТНИТЕЛЬ
PVC SH 62 ЧЕРНЫЙ + НАКЛАДКА RAL 5015		Вес Кг/м 0,18



7	<b>001MAL201</b>	- БОКОВОЙ УПЛОТНИТЕЛЬ
PVC SH 62 ЧЕРНЫЙ + НАКЛАДКА RAL 5015		Вес Кг/м 0,17



СЕРИЯ 20

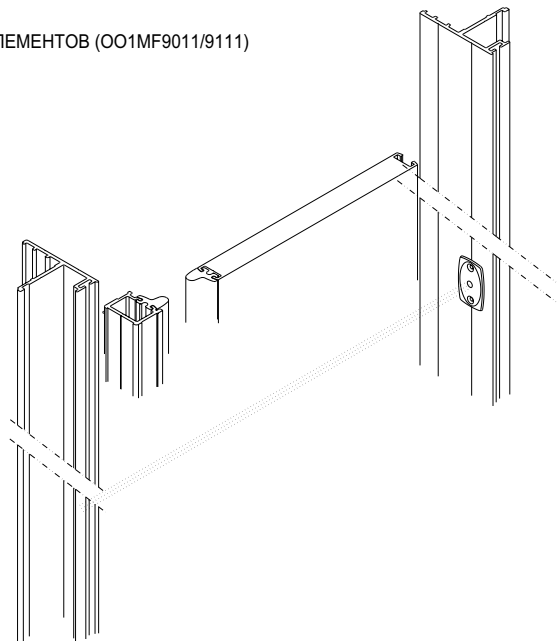
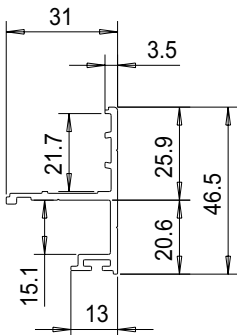
ОПИСАНИЕ ПРОФИЛЕЙ

5

МАСШТАБ 1:2

ПРИМЕНЕНИЕ

1 - ДЛЯ УСТАНОВКИ ФОТОЭЛЕМЕНТОВ (001MF9011/9111)



8

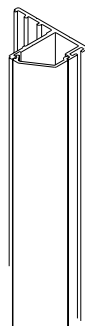
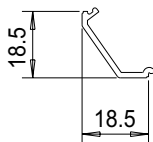
001MAL790 - СПЕЦИАЛЬНЫЙ ПРОФИЛЬ ДЛЯ ФОТОЭЛЕМЕНТОВ

МАТЕРИАЛ ALU-6060

Вес Кг/м 0,478

ПРИМЕНЕНИЕ

1 - КРЫШКА ДЛЯ СПЕЦИАЛЬНОГО ПРОФИЛЯ MAL\_790



9

001MAL791

- PROFILO CHIUSURA PORTAFOT./2

МАТ.ПЛАСТИК ЧЕРНЫЙ НЕГНУЩИЙСЯ 99 SHORE

Вес Кг/м



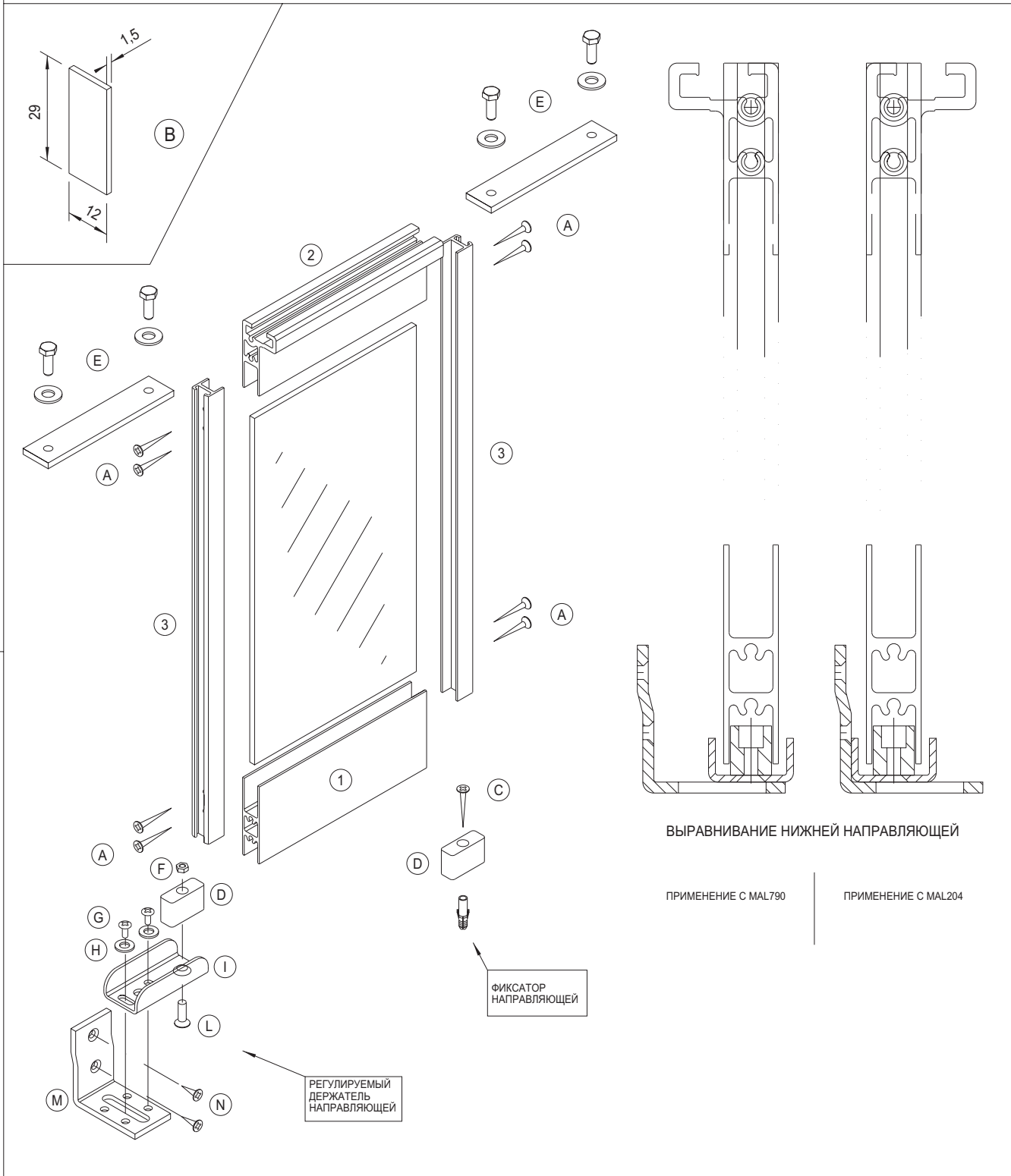


СЕРИЯ 20  
СБОРКА ПОДВИЖНОЙ СТВОРКИ С ПОМОЩЬЮ СИСТЕМЫ 001МАМ001

Разработано и произведено САСЕ. Встраивание материалов запрещено.

00000000000000000000

00000000000000000000

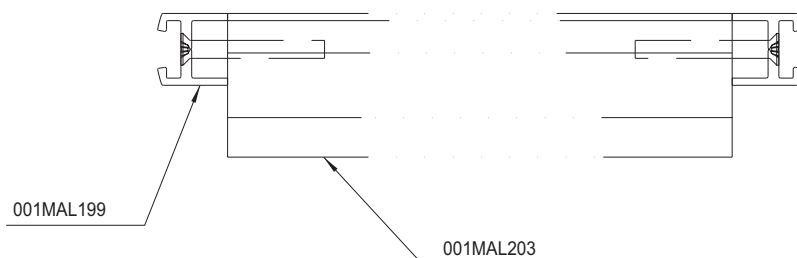
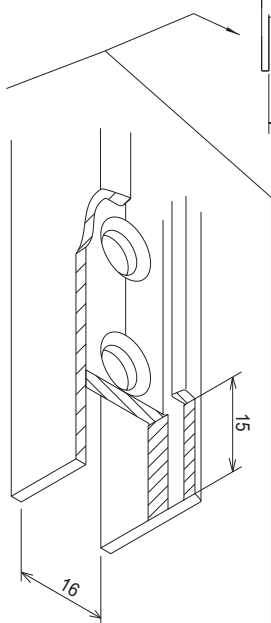
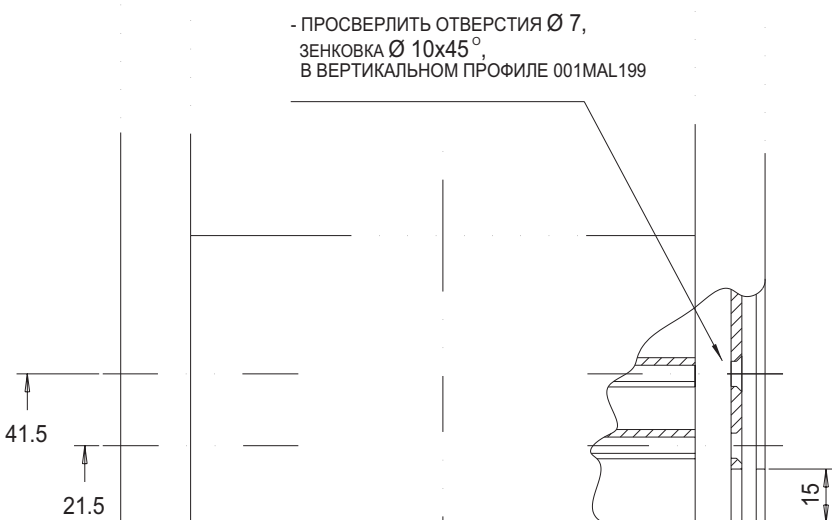
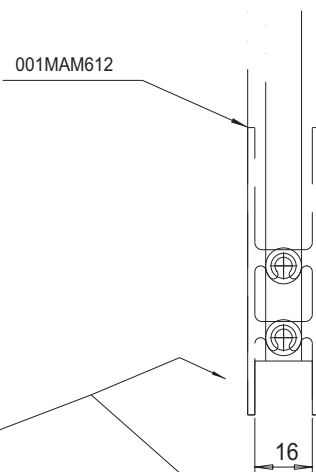
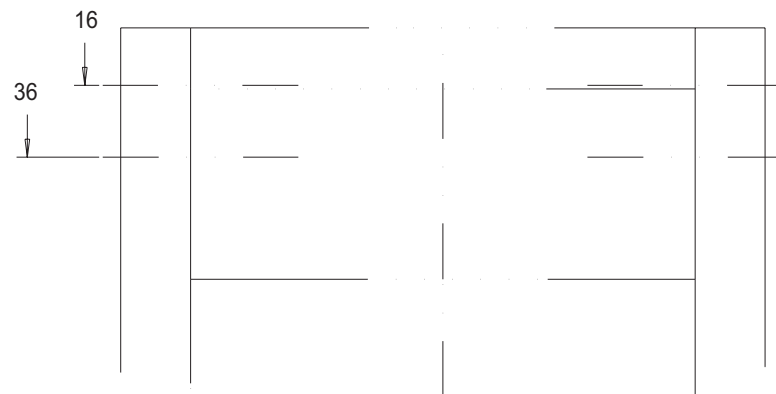
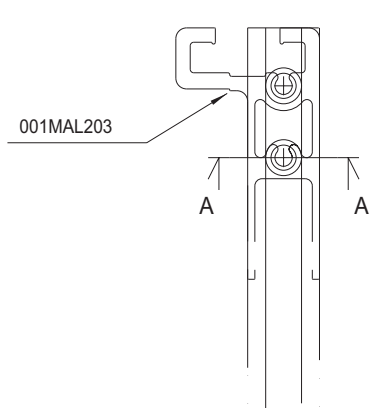
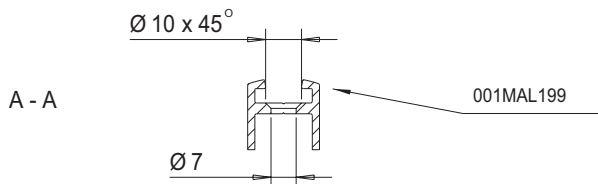


(X)	Кол-во	Описание	(X)	Кол-во	Описание
(A)	8+2	САМОРЕЗ 5,5x50 ОЦИНКОВАННЫЙ	(M)	1	119RL792 КРОНШТЕЙН КРЕПЛЕНИЯ ДЕРЖАТЕЛЯ
(B)	18	НЕЙЛОНОВАЯ ПРОКЛАДКА ПОД СТЕКЛО 12x29x1,5мм	(N)	2	ВИНТ 3,9X9,5 UNI6955
(C)	1	ВИНТ С ДЮБЕЛЕМ S6	(1)	1	001МAM612 - НИЖНИЙ ГОРИЗОНТАЛЬНЫЙ ПРОФИЛЬ
(D)	1	КОЛОДКА НАПОЛЬНАЯ	(2)	1	001MAL203 - ПОДВЕСНОЙ ПРОФИЛЬ
(E)	2	ПЛАСТИНЫ ДЛЯ КРЕПЛЕНИЯ ТЕЛЕЖЕК	(3)	2	001MAL199 - ВЕРТИКАЛЬНЫЙ ПРОФИЛЬ
(F)	1	ГАЙКА M6 UNI5588	(O)	.	.
(G)	2	ВИНТ M4X6 UNI7687 КОРРОЗИЕСТОЙКИЙ	(O)	.	.
(H)	2	ШАЙБА 4,3X9 UNI6592 КОРРОЗИЕСТОЙКАЯ	(O)	.	.
(I)	1	119RL793 ДЕРЖАТЕЛЬ НАПРАВЛЯЮЩЕЙ	(O)	.	.
(L)	1	ВИНТ M6X16 UNI5933	(O)	.	.



СЕРИЯ 20

# СОЕДИНЕНИЕ ПРОФИЛЕЙ ПОДВИЖНОЙ СТВОРКИ



ОБРАБОТКА ВЕРТИКАЛЬНОГО  
ПРОФИЛЯ ДЛЯ СБОРКИ  
СТВОРКИ (ЛИСТ 6)

## ВНИМАНИЕ:

СБОРКА ПОДВИЖНОЙ СТВОРКИ ПРЕДУСМАТРИВАЕТ ВЫПОЛНЕНИЕ НЕСКОЛЬКИХ ПРОРЕЗЕЙ ПО УКАЗАННЫМ РАЗМЕРАМ, И ВЫСВЕРЛИВАНИЕ ОТВЕРСТИЙ ПРЕДНАЗНАЧЕННЫХ ДЛЯ СОЕДИНЕНИЯ ВЕРТИКАЛЬНОГО ПРОФИЛЯ С ПОПЕРЕЧНЫМИ.

\* ОБРАТИТЕ ВНИМАНИЕ НА ТО, ЧТО ПРИ СБОРКЕ, УСТАНАВЛИВАТЬ ПЛАСТИНЫ КРЕПЛЕНИЯ ТЕЛЕЖЕК (см. ЛИСТ 3) СЛЕДУЕТ ДО ФИКСАЦИИ ВЕРТИКАЛЬНОГО ПРОФИЛЯ.

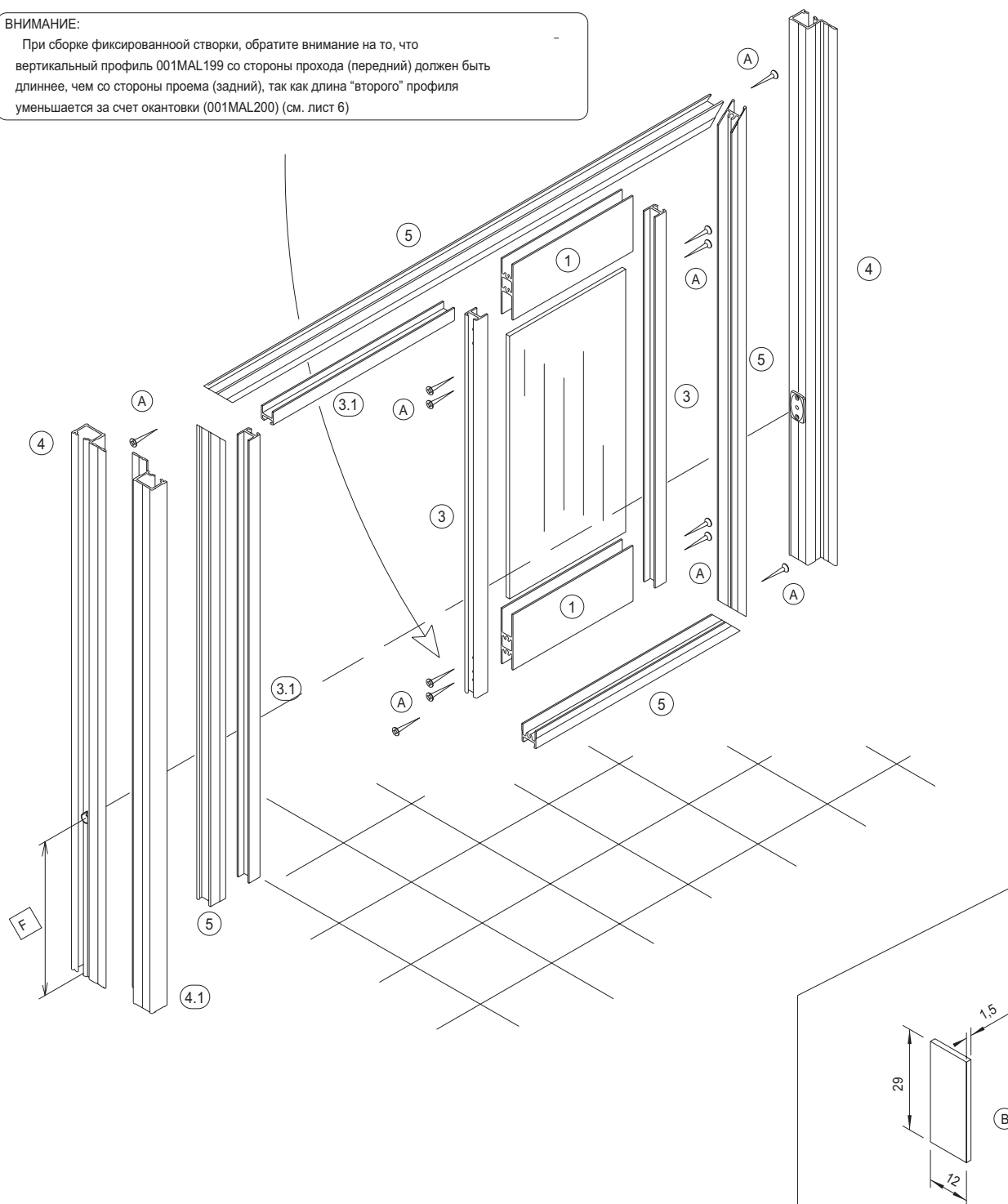


## СЕРИЯ 20

СОЕДИНЕНИЕ ФИКСИРОВАННОЙ СТВОРКИ И ОКАНТОВКИ  
С ПРОФИЛЕМ ДЛЯ ФОТОЭЛЕМЕНТОВ MAL204

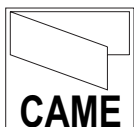
## ВНИМАНИЕ:

При сборке фиксированной створки, обратите внимание на то, что вертикальный профиль 001MAL199 со стороны прохода (передний) должен быть длиннее, чем со стороны проема (задний), так как длина "второго" профиля уменьшается за счет окантовки (001MAL200) (см. лист 6)



ДЛЯ ОПРЕДЕЛЕНИЯ КОЛИЧЕСТВА ПРОФИЛЕЙ СЛЕДУЕТ ИСПОЛЬЗОВАТЬ НИЖЕПРИВЕДЕННУЮ ТАБЛИЦУ

(X)	Кол-во	Описание
(A)	12+2	САМОРЕЗ 5,5x50 ОЦИНКОВАННЫЙ
(B)	18	НЕЙЛОНОВАЯ ПРОКЛАДКА ПОЛ СТЕКЛО 12x29X1,5 мм
(1)	2	001MAM612 - НИЖНИЙ ГОРИЗОНТАЛЬНЫЙ ПРОФИЛЬ
(3)	4	001MAL199 - ВЕРТИКАЛЬНЫЙ ПРОФИЛЬ
(3.1)	4	001MAL199 - ПРЕДНАЗНАЧЕН ДЛЯ МОНТАЖА УПЛОТНИТЕЛЯ 001MAL202
(4)	3	001MAL204 - ПРОФИЛЬ ДЛЯ ФОТОЭЛЕМЕНТОВ
(4.1)	1	001MAL204 - ОТБОЙНИК ДЛЯ ОДНОЙ ПОДВИЖНОЙ СТВОРКИ
(5)	1	001MAL200 - ОКАНТОВКА ПРОЕМА
(F)	.	ОТВЕРСТИЕ ПОД ФОТОЭЛЕМЕНТЫ MF9011 F = 300 мм Ø 13 MF9111 F1= 200 мм; F2= 400 мм



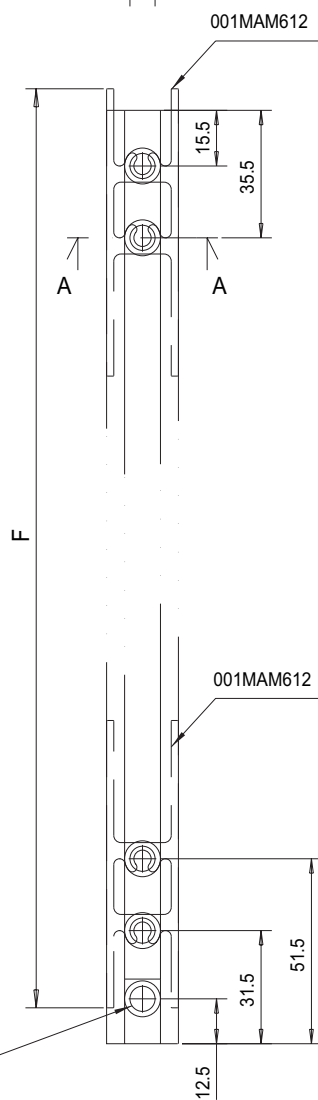
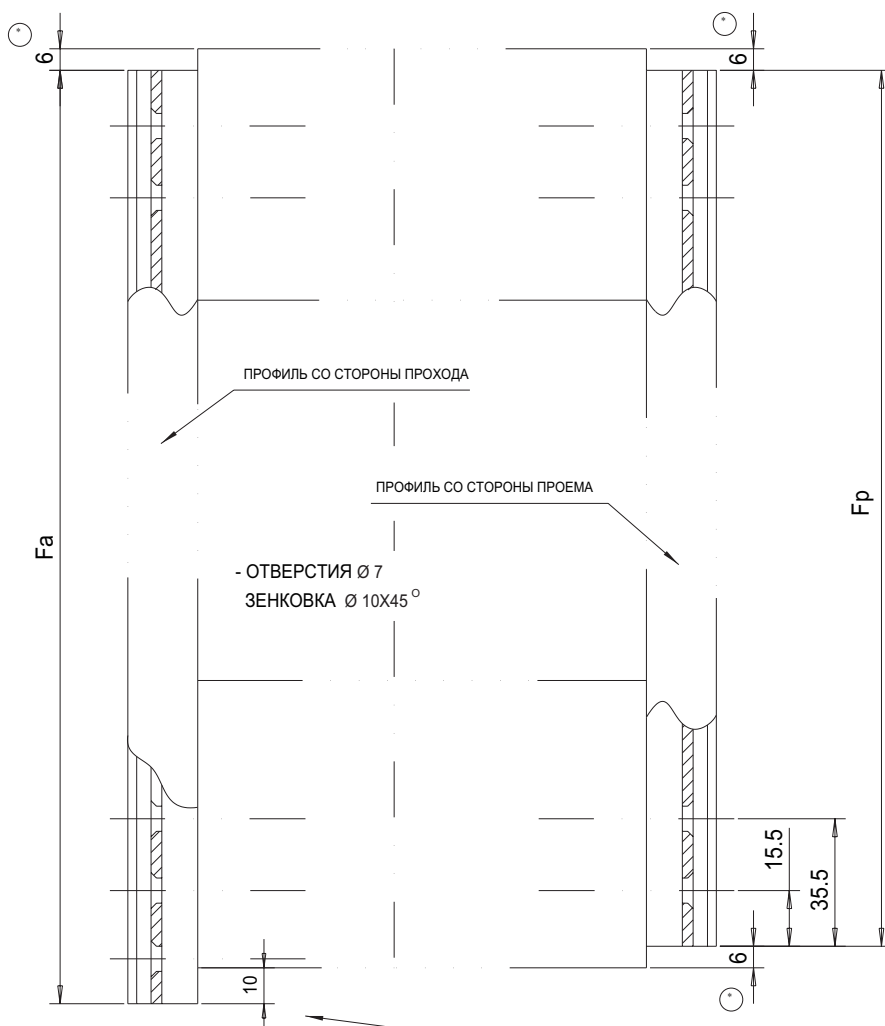
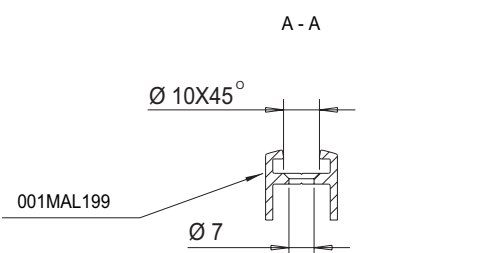
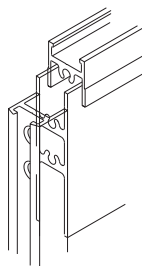
СЕРИЯ 20

## СОЕДИНЕНИЕ ПРОФИЛЕЙ ФИКСИРОВАННОЙ СТВОРКИ ОББОЗНАЧЕННОЙ НА 8 ЛИСТЕ

Разработано и произведено CAME. Воспроизведение материалов запрещено.



ВЕРТИКАЛЬНЫЙ ПРОФИЛЬ ДЕЛАЕТСЯ НА 6мм КОРОЧЕ  
ДЛЯ УЛУЧШЕНИЯ СОЕДИНЕНИЯ С ОКАНТОВОЧНЫМ  
ПРОФИЛЕМ 001MAL200



001MAM612

ЧАСТЬ ФИКСИРУЮЩАЯ ОКАНТОВКУ  
001MAL200 К ПОЛУ

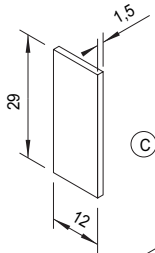
## ВНИМАНИЕ:

- СБОРКА ФИКСИРОВАННОЙ СТВОРКИ ПРЕДУСМАТРИВАЕТ ВЫПОЛНЕНИЕ НЕСКОЛЬКИХ ПРОРЕЗЕЙ ПО УКАЗАННЫМ РАЗМЕРАМ, И ВЫСВЕРЛИВАНИЕ ОТВЕРСТИЙ ПРЕДНАЗНАЧЕННЫХ ДЛЯ СОЕДИНЕНИЯ ВЕРТИКАЛЬНОГО ПРОФИЛЯ С ПОПЕРЕЧНЫМИ.
- ЗЕНКОВКА ДОЛЖНА СООТВЕТСТВОВАТЬ ПРИМЕНЯЕМЫМ ВИНТАМ
- НАБОР ДЛЯ СБОРКИ ОДНОЙ ФИКСИРОВАННОЙ СТВОРКИ АРТ. 001MAF001

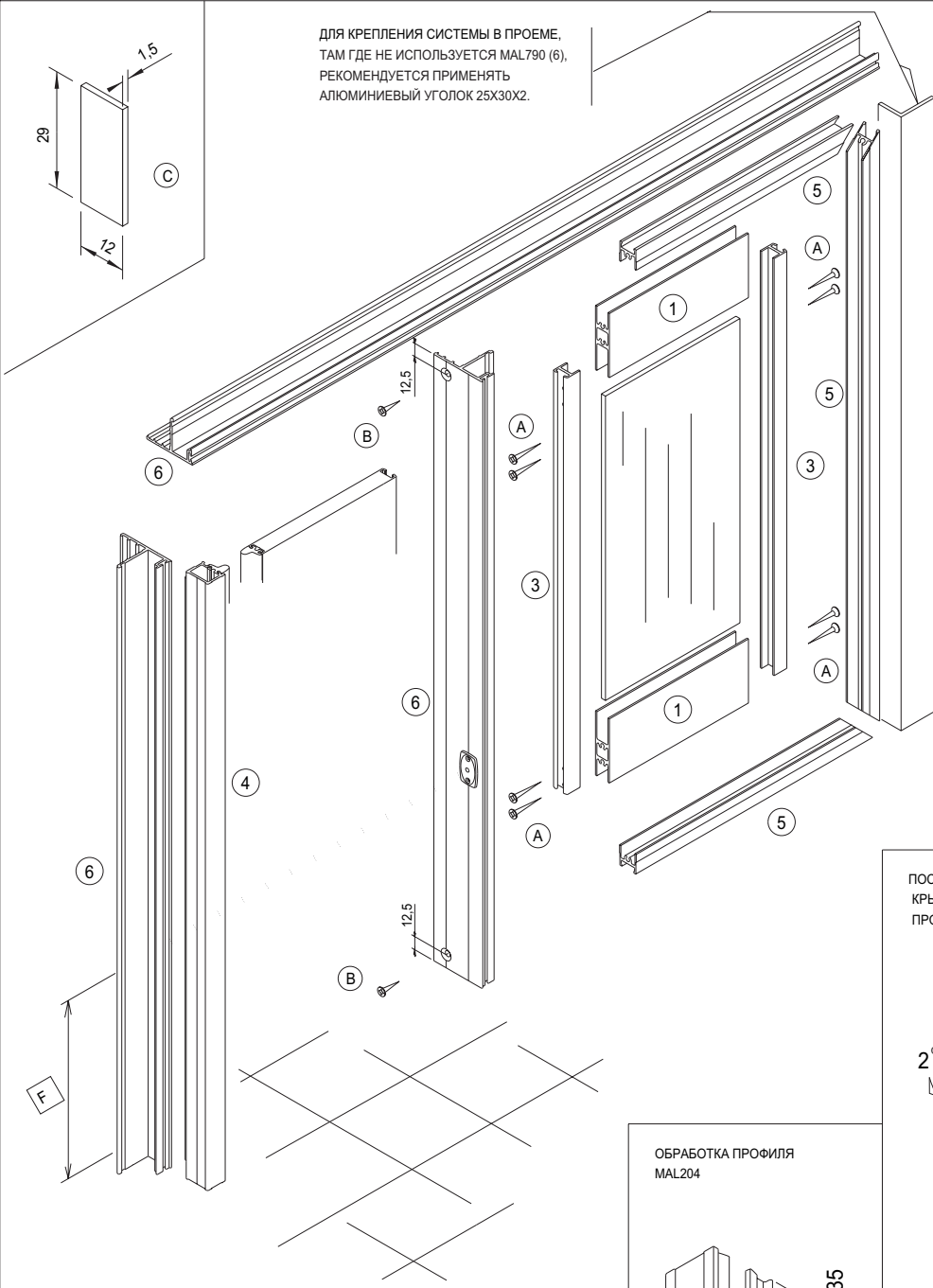


СЕРИЯ 20  
СОЕДИНЕНИЕ СПЕЦИАЛЬНОГО ПРОФИЛЯ ДЛЯ ФОТОЭЛЕМЕНТОВ MAL790  
И МОНТАЖ ФОТОЭЛЕМЕНТОВ

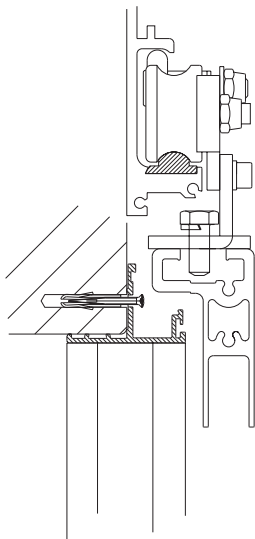
Разработано и произведено CAME. Воспроизведение материалов запрещено.



ДЛЯ КРЕПЛЕНИЯ СИСТЕМЫ В ПРОЕМЕ,  
ТАМ ГДЕ НЕ ИСПОЛЬЗУЕТСЯ MAL790 (6),  
РЕКОМЕНДУЕТСЯ ПРИМЕНЯТЬ  
АЛЮМИНИЕВЫЙ УГОЛОК 25X30X2.

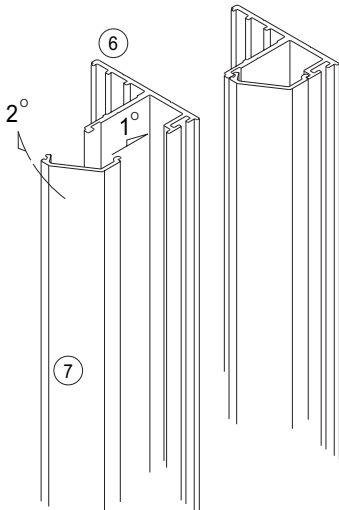


УСТАНОВКУ ПРОФИЛЯ MAL790  
СЛЕДУЕТ ПРОВОДИТЬ  
С УЧЕТОМ НИЖЕПРИВЕДЕННОГО  
ИЗОБРАЖЕНИЯ

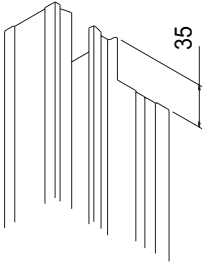


ПРОФИЛЬ MAL791 (7)  
НЕ ДОЛЖЕН УСТАНОВЛИВАТЬСЯ  
НА ГОРИЗОНТАЛЬНЫЙ MAL790 (6)  
ИЗ-ЗА МАЛОГО ЗАЗОРА МЕЖДУ  
MAL790 И MAL203

ПОСЛЕДОВАТЕЛЬНОСТЬ УСТАНОВКИ  
КРЫШКИ MAL791 НА СПЕЦИАЛЬНЫЙ  
ПРОФИЛЬ ДЛЯ ФОТОЭЛЕМЕНТОВ MAL790



ОБРАБОТКА ПРОФИЛЯ  
MAL204



КРЕПЛЕНИЕ ВЕРТИКАЛЬНОГО MAL790 (6) НА ФИКСИРОВАННУЮ СТВОРКУ  
ПРОИЗВОДИТЬ САМОРЕЗАМИ К ГОРИЗОНТАЛЬНОМУ MAL200  
НА РАССТОЯНИИ 12,5 мм.  
МЕЖДУ СТЕНОЙ И МЕТАЛЛОКОНСТРУКЦИЕЙ СЛЕДУЕТ ИСПОЛЬЗОВАТЬ  
СИЛИКОНОВЫЙ ГЕРМЕТИК.

СБОРКА ПРОФИЛЕЙ ПРЕДУСМАТРИВАЕТ ВЫПОЛНЕНИЕ НЕСКОЛЬКИХ ПРОРЕЗЕЙ  
ПО УКАЗАННЫМ РАЗМЕРАМ

X	Кол-во	Описание
A	12	САМОРЕЗ 5,5x50 ОЦИНКОВАННЫЙ
B	2	САМОРЕЗ 5,5x16 ОЦИНКОВАННЫЙ
C	18	НЕЙЛОНОВАЯ ПРОКЛАДКА ПОД СТЕКЛО 12x29x1,5 мм
1	2	001MAL612 - ПРОФИЛЬ ГОРИЗОНТАЛЬНЫЙ
3	2	001MAL199 - ПРОФИЛЬ ВЕРТИКАЛЬНЫЙ
4	1	001MAL204 - ПРОФИЛЬ ДЛЯ ФОТОЭЛЕМЕНТОВ (ОТБойНИК)
5	3	001MAL200 - ОКАНТОВКА
6	3	001MAL790 - СПЕЦИАЛЬНЫЙ ПРОФИЛЬ ДЛЯ ФОТОЭЛЕМЕНТОВ
7	2	001MAL791 - КРЫШКА ДЛЯ ПРОФИЛЯ MAL790
F	.	ОТВЕРСТИЕ ПОД ФОТОЭЛЕМЕНТЫ MF9011 F = 300 мм Ø 13 MF9111 F1= 200 мм; F2= 400 мм

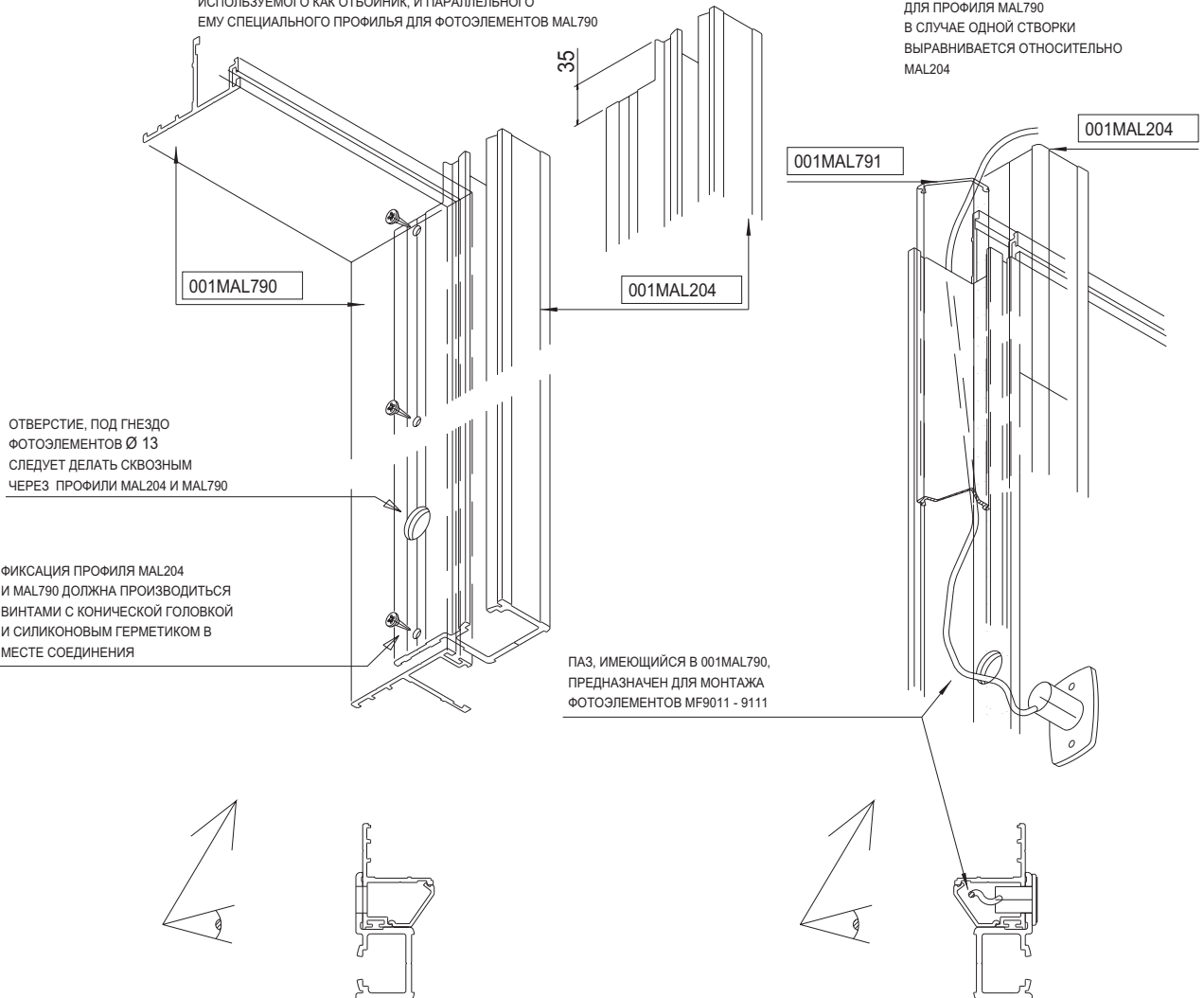


## СЕРИЯ 20

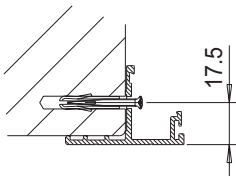
### КРЕПЛЕНИЕ СПЕЦИАЛЬНОГО ПРОФИЛЯ ДЛЯ ФОТОЭЛЕМЕНТОВ MAL790 И МОНТАЖ ФОТОЭЛЕМЕНТОВ

В КОНСТРУКЦИЯХ СОСТОЯЩИХ ИЗ ОДНОЙ СТВОРКИ  
СЛЕДУЕТ ПРОИЗВОДИТЬ ДОРАБОТКУ ПРОФИЛЯ MAL204,  
ИСПОЛЪЗУЕМОГО КАК ОТБОЙНИК, И ПАРАЛЛЕЛЬНОГО  
ЕМУ СПЕЦИАЛЬНОГО ПРОФИЛЯ ДЛЯ ФОТОЭЛЕМЕНТОВ MAL790

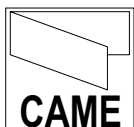
КРЫШКА MAL791  
ДЛЯ ПРОФИЛЯ MAL790  
В СЛУЧАЕ ОДНОЙ СТВОРКИ  
ВЫРАВНИВАЕТСЯ ОТНОСИТЕЛЬНО  
MAL204



УСТАНОВКА MAL790 В  
ПРОЕМЕ ДОЛЖНА БЫТЬ  
ВЫПОЛНЕНА СОГЛАСНО  
ИЗОБРАЖЕНИЮ  
ПОСРЕДСТВОМ ВИНТОВ И  
СИЛИКОНОВОГО ГЕРМЕТИКА



ПРОФИЛЬ MAL791 (7)  
НЕ ДОЛЖЕН УСТАНОВЛИВАТЬСЯ  
НА ГОРИЗОНТАЛЬНЫЙ MAL790 (6)  
ИЗ-ЗА МАЛОГО ЗАЗОРА МЕЖДУ  
MAL790 И MAL203

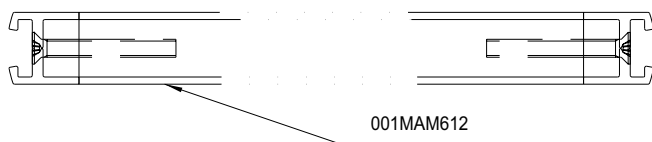
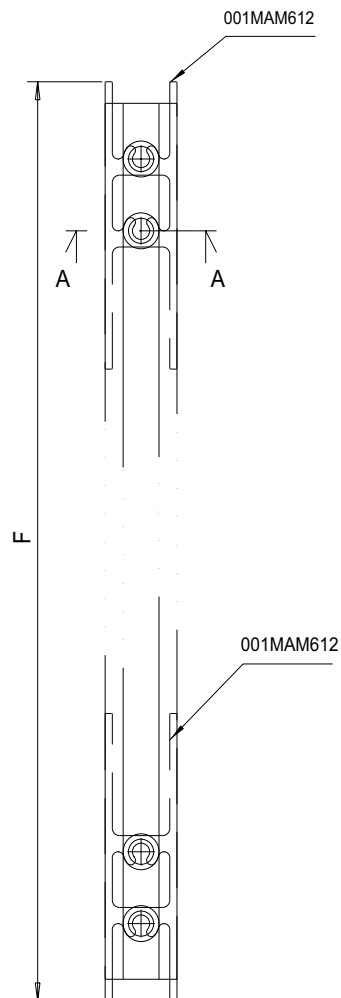
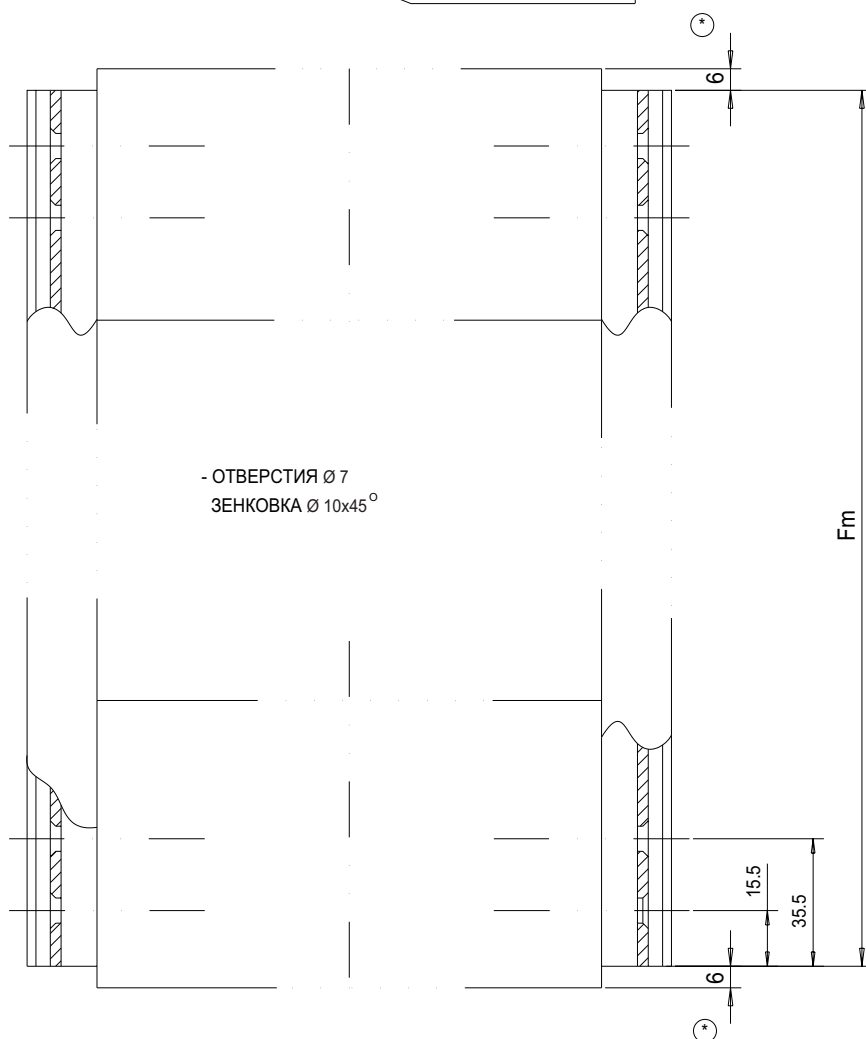
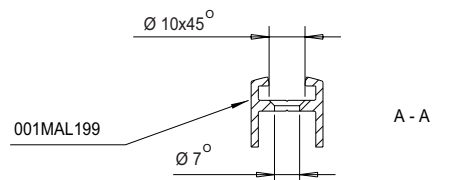
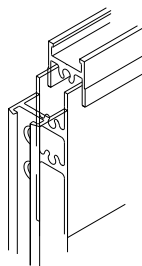


СЕРИЯ 20

## СОЕДИНЕНИЕ ПРОФИЛЕЙ ФИКСИРОВАННОЙ СТВОРКИ ОББОЗНАЧЕННОЙ НА 10 ЛИСТЕ



ВЕРТИКАЛЬНЫЙ ПРОФИЛЬ ДЕЛАЕТСЯ НА 6мм КОРОЧЕ  
ДЛЯ УЛУЧШЕНИЯ СОЕДИНЕНИЯ С ОКАНТОВЧНЫМ  
ПРОФИЛЕМ 001MAL200



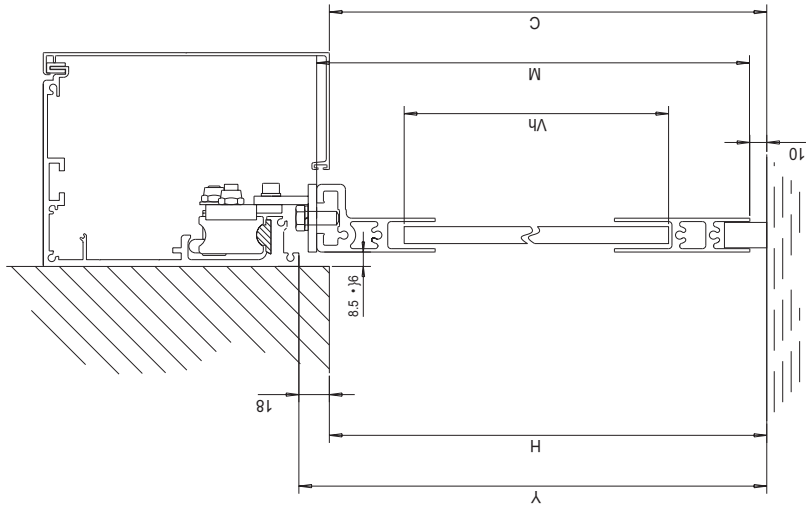
## ВНИМАНИЕ:

- СБОРКА ФИКСИРОВАННОЙ СТВОРКИ ПРЕДУСМАТРИВАЕТ ВЫПОЛНЕНИЕ НЕСКОЛЬКИХ ПРОРЕЗЕЙ ПО УКАЗАННЫМ РАЗМЕРАМ, И ВЫСВЕРЛИВАНИЕ ОТВЕРСТИЙ ПРЕДНАЗНАЧЕННЫХ ДЛЯ СОЕДИНЕНИЯ ВЕРТИКАЛЬНОГО ПРОФИЛЯ С ПОПЕРЕЧНЫМИ.
- ЗЕНКОВКА ДОЛЖНА СООТВЕТСТВОВАТЬ ПРИМЕНЯЕМЫМ ВИНТАМ
- НАБОР ДЛЯ СБОРКИ ОДНОЙ ФИКСИРОВАННОЙ СТВОРКИ АРТ. 001MAF001



СЕРИЯ 20

ОПРЕДЕЛЕНИЕ ПАРАМЕТРОВ СИСТЕМЫ ИЗ 1 ПОДВИЖНОЙ СТВОРКИ С ОТБойНИКОМ И КРЫШКОЙ 001LC00

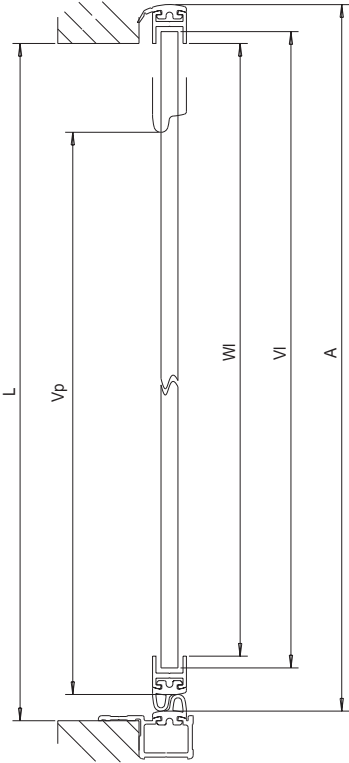


ОПРЕДЕЛЕНИЕ РАЗМЕРОВ ПО ВЕРТИКАЛИ

N= ВЫСОТА ПРОЕМА  
Y=N+18 (выравнивание несущего профиля для автоматики)  
M=N-2 (высота подвижной створки (001MAL199x2))  
C=N (высота края крышки несущего профиля)  
Vh=N-102 (высота стекла)

ОПРЕДЕЛЕНИЕ ПО ГОРИЗОНТАЛИ

L= ШИРИНА ПРОЕМА  
Vp=L-68 (размер проема при открытой створке)  
W=L-38 (длина 001MAL612, 001MAL203)  
V=L-24 (ширина стекла)  
A=L+17,5 (ширина створки с уплотнителями 001MAL201+001MAL202)  
A2+20 = T (длина несущего профиля)



СПЕЦИФИКАЦИЯ	РАЗМЕРЫ		КОЛ.	001MAL199	001MAL612	001MAL203	001MAL200	001MAL204	001MAL201	001MAL202
	90°	45°								
ПОДВИЖНАЯ СТВОРКА			2	H-2	L-38	L-38	.	.	H-2	H-2
ФИКСИРОВАННАЯ СТВОРКА			.	.	.	.	.	.	.	.
ФИКСИРОВАННАЯ СТВОРКА			.	.	.	.	.	.	.	.
ОКАТОВКА ВЕРТИКАЛЬНАЯ			.	.	.	.	.	.	.	.
ОКАТОВКА ГОРИЗОНТАЛЬНАЯ			.	.	.	.	.	.	.	.
КРЕПЛЕНИЕ УПЛОТНИТЕЛЯ			.	.	.	.	.	.	.	.
КРЕПЛЕНИЕ УПЛОТНИТЕЛЯ			.	.	.	.	.	.	.	.
СТОЙКА ФОТОЭЛЕМЕНТОВ			.	.	.	.	.	.	.	.
ОТБойНИК			.	.	.	.	.	.	.	H+18

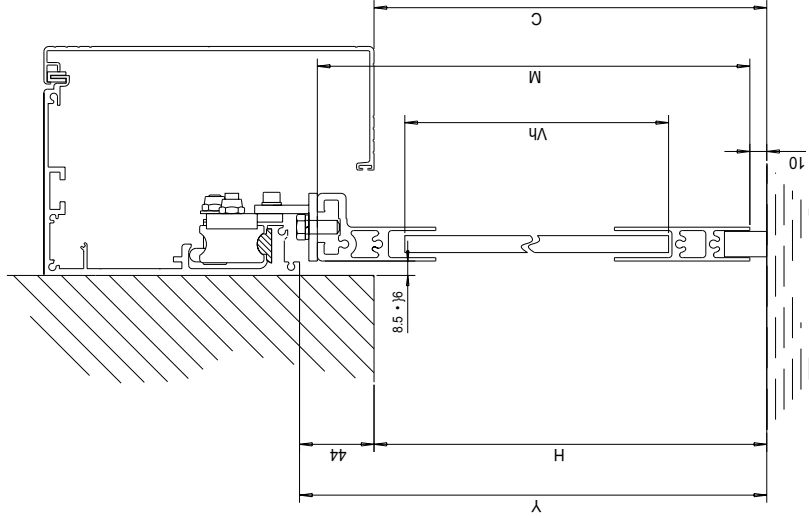
АКСЕССУАРЫ	Артикул	КОЛ.	РАЗМЕР
НАБОР ДЛЯ ПОДВИЖНОЙ СТВОРКИ	001MAL001	1	.
НАБОР ДЛЯ СБОРКИ СТВОРКИ	001MAR001	0	.
ПЛОЩАДЬ СТЕКЛА	①	1	(H-102)x(L-24)
ДЛИННА УПЛОТНИТЕЛЯ ДЛЯ СТЕКЛА	①	1	(H+L-120)x4
①	Стекло К/м² Уплотнитель		
	15мм	38	герметик
	14мм	35	герметик
	12мм	30	герметик
	10мм	25	001P3
	8мм	20	001P4
	6мм	15	001P5
	4мм	10	001P6





СЕРИЯ 20

ОПРЕДЕЛЕНИЕ ПАРАМЕТРОВ СИСТЕМЫ ИЗ 1 ПОДВИЖНОЙ СТВОРКИ С ОТБойНИКОМ И КРЫШКОЙ 001LD00

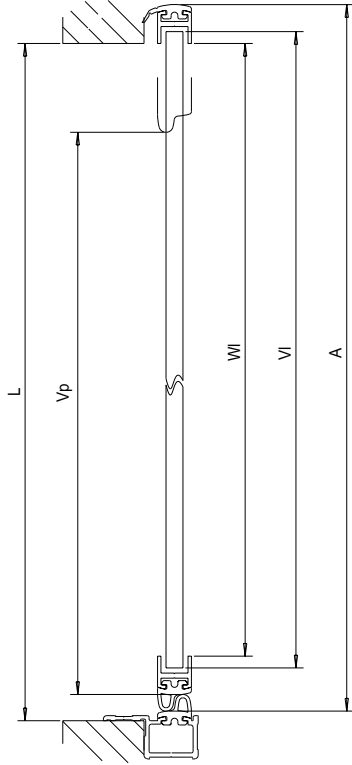


ОПРЕДЕЛЕНИЕ РАЗМЕРОВ ПО ВЕРТИКАЛИ

H= ВЫСОТА ПРОЕМА  
У=H+44 (выравнивание несущего профиля для автоматики)  
M=H+23 (высота подвижной створки (001MAL198x2))  
C=H (высота края крышки несущего профиля)  
Vp=H-77 (высота стекла)

ОПРЕДЕЛЕНИЕ ПО ГОРИЗОНТАЛИ

L= ШИРИНА ПРОЕМА  
Vp=L-68 (размер проема при открытой створке)  
W=L-38 (длина 001MAL612, 001MAL203)  
V=L-24 (ширина стекла)  
A=L+17,5 (ширина створки с уплотнителями 001MAL201+001MAL202)  
A2+20 = T (длина несущего профиля)



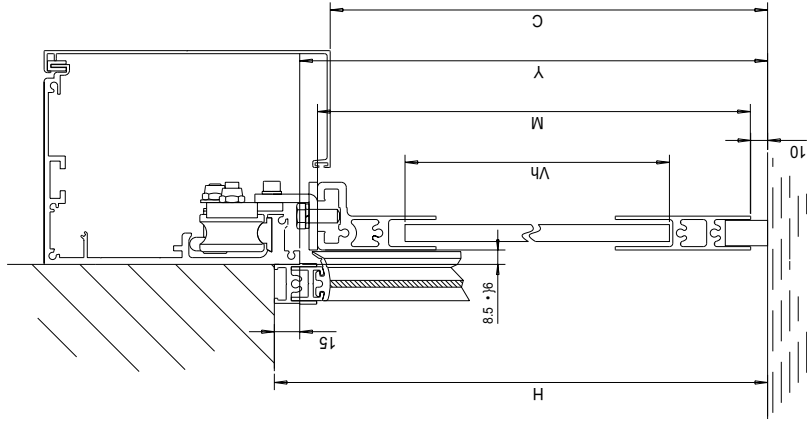
СПЕЦИФИКАЦИЯ	РАЗМЕРЫ		КОЛ.	001MAL199	КОЛ.	001MAL612	КОЛ.	001MAL203	КОЛ.	001MAL200	КОЛ.	001MAL204	КОЛ.	001MAL201	КОЛ.	001MAL202
	МАТЕРИАЛЫ	90°	45°													
ПОДВИЖНАЯ СТВОРКА				2	H+23	1	L-38	1	L-38	1	L-38	1	H+23	1	H+23	H+23
ФИКСИРОВАННАЯ СТВОРКА																
ФИКСИРОВАННАЯ СТВОРКА																
ОКАНТОВКА ВЕРТИКАЛЬНАЯ																
ОКАНТОВКА ГОРИЗОНТАЛЬНАЯ																
КРЕПЛЕНИЕ УПЛОТНИТЕЛЯ																
КРЕПЛЕНИЕ УПЛОТНИТЕЛЯ																
СТОЙКА ФОТОЭЛЕМЕНТОВ																
ОТБойНИК																

АКСЕССУАРЫ	Артикул	КОЛ.	РАЗМЕР
НАБОР ДЛЯ ПОДВИЖНОЙ СТВОРКИ	001MAL001	1	.
НАБОР ДЛЯ СБОРКИ СТВОРКИ	001MAR001	0	.
ПЛОЩАДЬ СТЕКЛА	①	1	(H-77)х(L-24)
ДЛИННА УПЛОТНИТЕЛЯ ДЛЯ СТЕКЛА	①	1	(H+L-120)х4
①	Стекло К/м <sup>2</sup> Уплотнитель		
	15мм	38	герметик
	14мм	35	герметик
	12мм	30	герметик
	10мм	25	001P3
	8мм	20	001P4
	6мм	15	001P5
	4мм	10	001P6



СЕРИЯ 20

ОПРЕДЕЛЕНИЕ ПАРАМЕТРОВ СИСТЕМЫ ИЗ 1 ПОДВИЖНОЙ СТВОРКИ С ОКАНТОВКОЙ, ОТБойНИКОМ И КРЫШКОЙ 0011C00

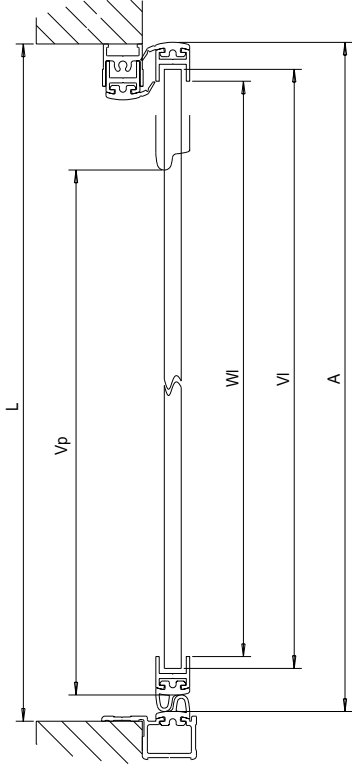


ОПРЕДЕЛЕНИЕ РАЗМЕРОВ ПО ВЕРТИКАЛИ

H=ВЫСОТА ПРОЕМА  
У=Н-15 (выравнивание несущего профиля для автотетра)  
M=Н-35 (высота подвижной створки (001MAL198x2))  
C=Н-33 (высота края крышки несущего профиля)  
Vh=Н-135 (высота стекла)  
Th=Н (высота вертикальной окантовки 001MAL200)  
Ph=Н-20 (высота крепления уплотнителя 001MAL199)

ОПРЕДЕЛЕНИЕ ПО ГОРИЗОНТАЛИ

L=ШИРИНА ПРОЕМА  
Vp=L-93 (размер проема при открытой створке)  
Wl=L-63 (длина 001MAL612, 001MAL203)  
Vl=L-49 (ширина стекла)  
A=L-8 (ширина створки)  
T=L-3 (длина горизонтальной окантовки 001MAL201+001MAL202)  
Pl=L-33 (длина крепления уплотнителя 001MAL199)  
Ax2-20 = T (длина несущего профиля)



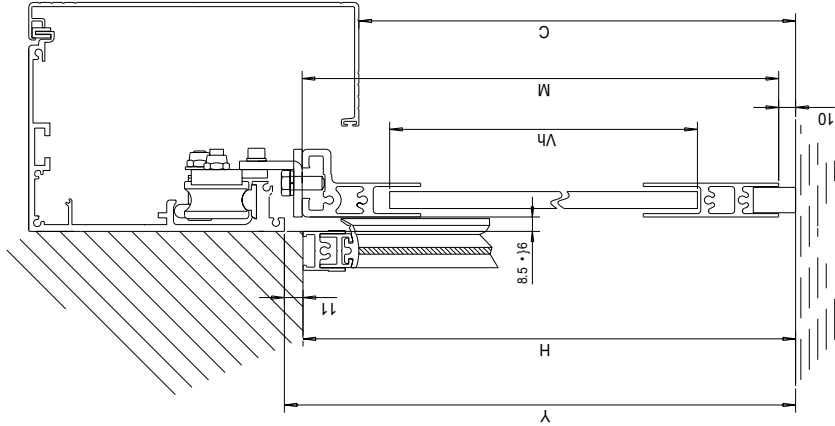
СПЕЦИФИКАЦИЯ	РАЗМЕРЫ		МАТЕРИАЛЫ	РАЗМЕРЫ									
	90°	45°		001MAL199	001MAL612	001MAL203	001MAL200	001MAL204	001MAL201	001MAL202			
ПОДВИЖНАЯ СТВОРКА				2	1	1	.	.	1	H-35			
ФИКСИРОВАННАЯ СТВОРКА				.	.	.	.	.	.	.			
ФИКСИРОВАННАЯ СТВОРКА				.	.	.	.	.	.	.			
ОКАНТОВКА ВЕРТИКАЛЬНАЯ				.	.	.	1	.	.	.			
ОКАНТОВКА ГОРИЗОНТАЛЬНАЯ				.	.	.	1	.	.	.			
КРЕПЛЕНИЕ УПЛОТНИТЕЛЯ				1	.	.	.	.	.	.			
КРЕПЛЕНИЕ УПЛОТНИТЕЛЯ				1	.	.	.	.	.	.			
СТОЙКА ФОТОЭЛЕМЕНТОВ				.	.	.	.	.	.	.			
ОТБойНИК				.	.	.	.	.	.	.			

АКСЕССУАРЫ	Артикул	КОЛ	РАЗМЕР
НАБОР ДЛЯ ПОДВИЖНОЙ СТВОРКИ	001MAL001	1	.
НАБОР ДЛЯ СБОРКИ СТВОРКИ	001MAL001	0	.
ПЛОЩАДЬ СТЕКЛА	①	1	(H-135)х(L-49)
ДЛИННА УПЛОТНИТЕЛЯ ДЛЯ СТЕКЛА	①	1	(H+L-120)х4
①	Стекло К/м <sup>2</sup> Уплотнитель		
	15мм	38	герметик
	14мм	35	герметик
	12мм	30	герметик
	10мм	25	001P3
	8мм	20	001P4
	6мм	15	001P5
	4мм	10	001P6



СЕРИЯ 20

ОПРЕДЕЛЕНИЕ ПАРАМЕТРОВ СИСТЕМЫ ИЗ 1 ПОДВИЖНОЙ СТВОРКИ С ОКАНТОВКОЙ, ОТБОЙНИКОМ И КРЫШКОЙ 001LD00

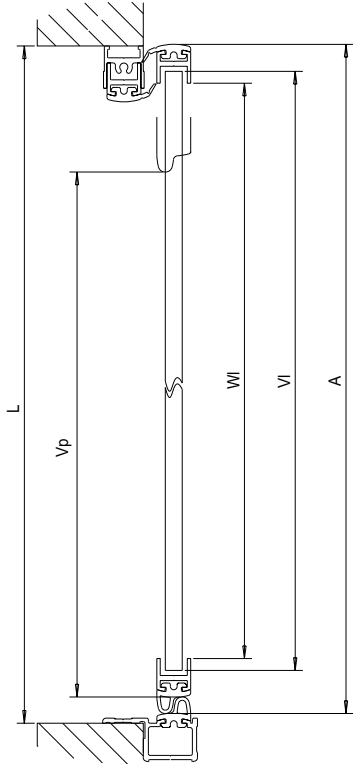


ОПРЕДЕЛЕНИЕ РАЗМЕРОВ ПО ВЕРТИКАЛИ

Н=ВЫСОТА ПРОЕМА  
У=Н+11 (выравнивание несущего профиля для автосмазки)  
М=Н-9,5 (высота подвижной створки 001MAL199x2)  
С=Н-33 (высота края крышки несущего профиля)  
Vh=Н-109 (высота стекла)  
Th=Н (высота вертикальной окантовки 001MAL200)  
Ph=Н-20 (высота крепления уплотнителя 001MAL199)

ОПРЕДЕЛЕНИЕ ПО ГОРИЗОНТАЛИ

L=ШИРИНА ПРОЕМА  
Vp=L-93 (размер проема при открытой створке)  
Wl=L-63 (длина 001MAL612, 001MAL203)  
Vl=L-49 (ширина стекла)  
A=L-8 (ширина створки)  
Tl=L-3 (длина горизонтальной окантовки 001MAL201+001MAL202)  
Pl=L-33 (длина крепления уплотнителя 001MAL199)  
Ax2+20 = T (длина несущего профиля)



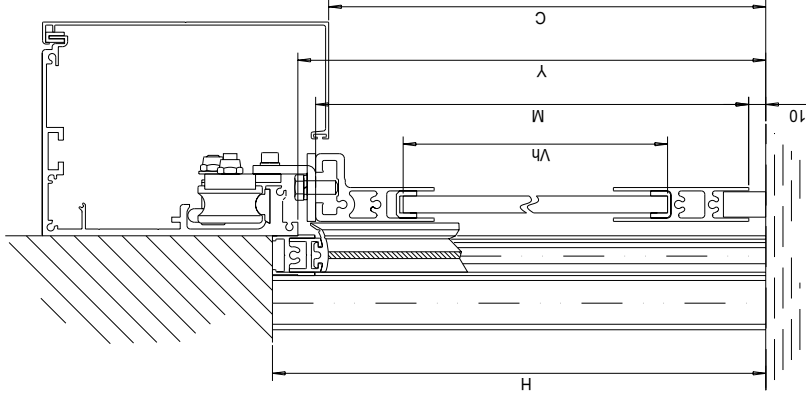
СПЕЦИФИКАЦИЯ	РАЗМЕРЫ		001MAL199	001MAL612	001MAL203	001MAL200	001MAL204	001MAL201	001MAL202
	90°	45°							
ПОДВИЖНАЯ СТВОРКА			2	1	1	.	.	1	H-9,5
ФИКСИРОВАННАЯ СТВОРКА			.	.	.	.	.	.	.
ФИКСИРОВАННАЯ СТВОРКА			.	.	.	.	.	.	.
ОКАНТОВКА ВЕРТИКАЛЬНАЯ			.	.	.	.	.	.	.
ОКАНТОВКА ГОРИЗОНТАЛЬНАЯ			.	.	.	.	.	.	.
КРЕПЛЕНИЕ УПЛОТНИТЕЛЯ			1	.	.	.	.	.	.
КРЕПЛЕНИЕ УПЛОТНИТЕЛЯ			1	.	.	.	.	H+L-53	.
СТОЙКА ФОТОЭЛЕМЕНТОВ			.	.	.	.	.	.	.
ОТБОЙНИК			.	.	.	.	.	1	H+11

АКСЕССУАРЫ	Артикул	КОЛ	РАЗМЕР
НАБОР ДЛЯ ПОДВИЖНОЙ СТВОРКИ	001MAL0001	1	.
НАБОР ДЛЯ СБОРКИ СТВОРКИ	001MAL0001	0	.
ПЛОЩАДЬ СТЕКЛА	①	1	(H-109)х(L-49)
ДЛИНА УПЛОТНИТЕЛЯ ДЛЯ СТЕКЛА	①	1	(H+L-120)х4
①	Стекло К/м <sup>2</sup> Уплотнитель		
	15мм	38	герметик
	14мм	35	герметик
	12мм	30	герметик
	10мм	25	001P3
	8мм	20	001P4
	6мм	15	001P5
	4мм	10	001P6



СЕРИЯ 20

ОПРЕДЕЛЕНИЕ ПАРАМЕТРОВ СИСТЕМЫ ИЗ 1 ПОДВИЖНОЙ СТВОРКИ С ОКАНТОВОЙ, ОТБОЙНИКОМ, ПРОФИЛЕМ ДЛЯ ФОТОЭЛЕМЕНТОВ MAL204 И КРЫШКОЙ 001LC00

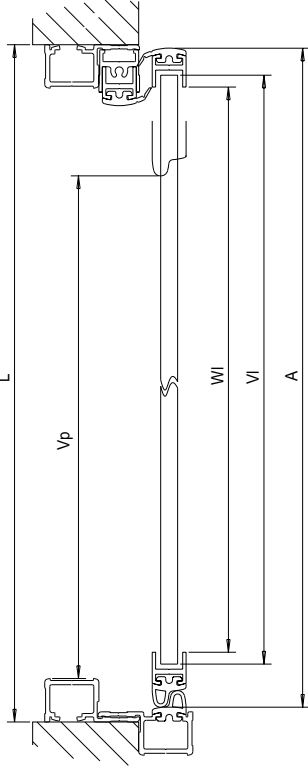


ОПРЕДЕЛЕНИЕ РАЗМЕРОВ ПО ВЕРТИКАЛИ

H= ВЫСОТА ПРОЕМА  
Y=H-15 (выравнивание несущего профиля для автоматики)  
M=H-35 (высота подвижной створки (001MAL199x2))  
C=H-33 (высота края крышки несущего профиля)  
Vp=H-135 (высота стекла)  
T=H (высота вертикальной окантовки 001MAL200)  
P=H-20 (высота крепления уплотнителя 001MAL199)

ОПРЕДЕЛЕНИЕ ПО ГОРИЗОНТАЛИ

L= ШИРИНА ПРОЕМА  
Vp=L-103 (размер проема при открытой створке)  
W=L-66 (длина 001MAL612, 001MAL203)  
V=L-52 (ширина стекла)  
A=L-11 (ширина створки с уплотнителями 001MAL201+001MAL202)  
T=L-9 (длина горизонтальной окантовки 001MAL200)  
P=L-39 (длина крепления уплотнителя 001MAL199)  
A2-L20 = T (длина несущего профиля)



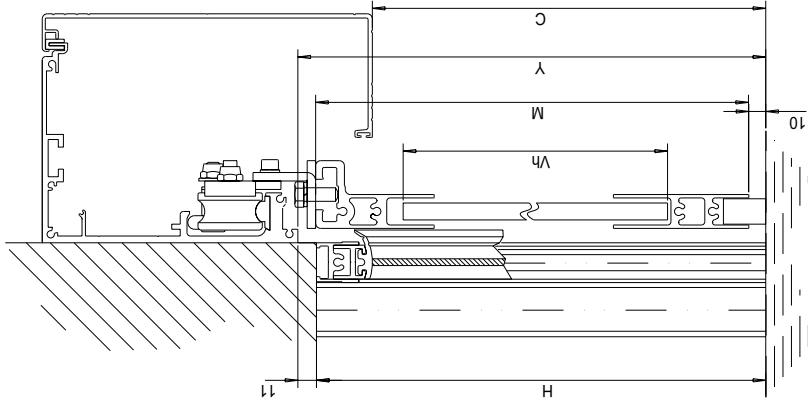
СПЕЦИФИКАЦИЯ	РАЗМЕРЫ		МАТЕРИАЛЫ	РАЗМЕРЫ									
	90°	45°		КОЛ.	001MAL199	КОЛ.	001MAL612	КОЛ.	001MAL200	КОЛ.	001MAL204	КОЛ.	001MAL201
ПОДВИЖНАЯ СТВОРКА	2												
ФИКСИРОВАННАЯ СТВОРКА													
ФИКСИРОВАННАЯ СТВОРКА													
ОКАНТОВКА ВЕРТИКАЛЬНАЯ													
ОКАНТОВКА ГОРИЗОНТАЛЬНАЯ													
КРЕПЛЕНИЕ УПЛОТНИТЕЛЯ	1												
КРЕПЛЕНИЕ УПЛОТНИТЕЛЯ	1												
СТОЙКА ФОТОЭЛЕМЕНТОВ													
ОТБОЙНИК													

АКСЕССУАРЫ	АРТИКУЛ	КОЛ.	РАЗМЕР
НАБОР ДЛЯ ПОДВИЖНОЙ СТВОРКИ	001MAL001	1	.
НАБОР ДЛЯ СБОРКИ СТВОРКИ	001MAR001	0	.
ПЛОЩАДЬ СТЕКЛА	①	1	(H-135)x(L-52)
ДЛИННА УПЛОТНИТЕЛЯ ДЛЯ СТЕКЛА	①	1	(H+L-120)x4
①	Стекло К/м <sup>2</sup> Уплотнитель		
	15мм	38	герметик
	14мм	35	герметик
	12мм	30	герметик
	10мм	25	001P3
	8мм	20	001P4
	6мм	15	001P5
	4мм	10	001P6



СЕРИЯ 20

ОПРЕДЕЛЕНИЕ ПАРАМЕТРОВ СИСТЕМЫ ИЗ 1 ПОДВИЖНОЙ СТВОРКИ С ОКАНТОВКОЙ, ОТБойНИКОМ, ПРОФИЛЕМ ДЛЯ ФОТОЭЛЕМЕНТОВ MAL204 И КРЫШКОЙ 001LD00

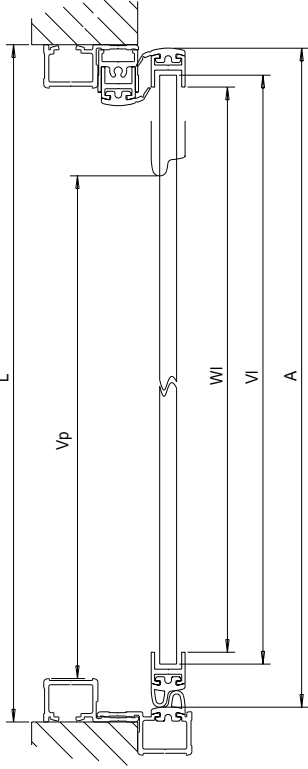


ОПРЕДЕЛЕНИЕ РАЗМЕРОВ ПО ВЕРТИКАЛИ

H=ВЫСОТА ПРОЕМА  
Y=H-11 (выравнивание несущего профиля для автоматики)  
M=H-9,5 (высота подвижной створки 001MAL199x22)  
C=H-33 (высота края крышки несущего профиля)  
Vp=H-109 (высота стекла)  
T=H (высота вертикальной окантовки 001MAL200)  
P=H-20 (высота крепления уплотнителя 001MAL199)

ОПРЕДЕЛЕНИЕ ПО ГОРИЗОНТАЛИ

L= ШИРИНА ПРОЕМА  
Vp=L-103 (размер проема при открытой створке)  
W=L-66 (длина 001MAL612, 001MAL203)  
V=L-52 (ширина стекла)  
A=L-11 (ширина створки с уплотнителями 001MAL201+001MAL202)  
T=L-9 (длина горизонтальной окантовки 001MAL200)  
P=L-39 (длина крепления уплотнителя 001MAL199)  
A2-L20 = T (длина несущего профиля)



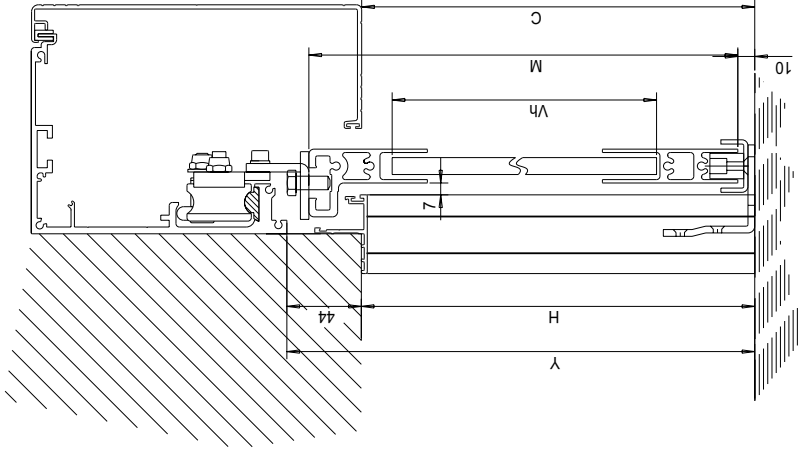
СПЕЦИФИКАЦИЯ	РАЗМЕРЫ		001MAL199	001MAL203	001MAL200	001MAL204	001MAL201	001MAL202
	90°	45°						
ПОДВИЖНАЯ СТВОРКА			2	H-9,5	.	.	H-9,5	H-9,5
ФИКСИРОВАННАЯ СТВОРКА			.	.	.	.	.	.
ФИКСИРОВАННАЯ СТВОРКА			.	.	.	.	.	.
ОКАНТОВКА ВЕРТИКАЛЬНАЯ			.	.	H	.	.	.
ОКАНТОВКА ГОРИЗОНТАЛЬНАЯ			.	1	L-9	.	.	.
КРЕПЛЕНИЕ УПЛОТНИТЕЛЯ			1	H-20	.	.	H+L-59	.
КРЕПЛЕНИЕ УПЛОТНИТЕЛЯ			1	L-39	.	2	.	.
СТОЙКА ФОТОЭЛЕМЕНТОВ			.	.	.	H+11	.	.
ОТБойНИК			.	.	.	1	1	H+11

АКСЕССУАРЫ	Артикул	КОЛ	РАЗМЕР
НАБОР ДЛЯ ПОДВИЖНОЙ СТВОРКИ	001MAL001	1	.
НАБОР ДЛЯ СБОРКИ СТВОРКИ	001MAR001	0	.
ПЛОЩАДЬ СТЕКЛА	①	1	(H-109)х(L-52)
ДЛИННА УПЛОТНИТЕЛЯ ДЛЯ СТЕКЛА	①	1	(H+L-120)х4
①	Стекло К/м <sup>2</sup> Уплотнитель		
	15мм	38	герметик
	14мм	35	герметик
	12мм	30	герметик
	10мм	25	001P3
	8мм	20	001P4
	6мм	15	001P5
	4мм	10	001P6



СЕРИЯ 20

ОПРЕДЕЛЕНИЕ ПАРАМЕТРОВ СИСТЕМЫ ИЗ 1 ПОДВИЖНОЙ СТВОРКИ СО СПЕЦИАЛЬНЫМ ПРОФИЛЕМ ДЛЯ ФОТОЭЛЕМЕНТОВ MAL790, ОТБОЙНИКОМ И КРЫШКОЙ 001LD00



ОПРЕДЕЛЕНИЕ РАЗМЕРОВ ПО ВЕРТИКАЛИ

H=ВЫСОТА ПРОЕМА  
Y=H+44 (выравнивание несущего профиля для автоматики)  
M=H+21 (высота подвижной створки (001MAL199x2))  
C=H (высота края крышки несущего профиля)  
Vh=H-76,5 (высота стекла)  
Th=H-3,5 (высота вертикальной окантовки 001MAL200)

ОПРЕДЕЛЕНИЕ ПО ГОРИЗОНТАЛИ

L= ШИРИНА ПРОЕМА  
Vp=L-72 (размер проема при открытой створке)  
Wl=L-44 (длина 001MAL612, 001MAL203)  
Vl=L-28 (ширина стекла)  
A=L+13,5 (ширина створки с уплотнителями 001MAL201+001MAL202)  
Ax2=20 = T (длина несущего профиля)

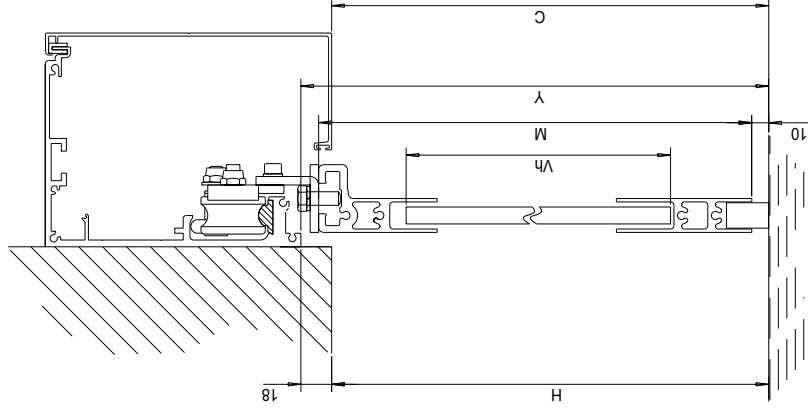
Разработано и произведено CAME. Воспроизведение материалов запрещено.

MODIFICAZIONE SOTTO AL CAD

CAME CAD SYSTEM

СПЕЦИФИКАЦИЯ	РАЗМЕРЫ		АКСЕССУАРЫ	Артикул	КОЛ	РАЗМЕР
	90°	45°				
ПОДВИЖНАЯ СТВОРКА			НАБОР ДЛЯ ПОДВИЖНОЙ СТВОРКИ	001MAL001	1	.
ФИКСИРОВАННАЯ СТВОРКА			НАБОР ДЛЯ СБОРКИ СТВОРКИ	001MAL001	0	.
ФИКСИРОВАННАЯ СТВОРКА			ПЛОЩАДЬ СТЕКЛА	①	1	(H-76,5)х(L-28)
ОКАНТОВКА ВЕРТИКАЛЬНАЯ			ДЛИНА УПЛОТНИТЕЛЯ ДЛЯ СТЕКЛА	①	1	(H+L-120)х4
ОКАНТОВКА ГОРИЗОНТАЛЬНАЯ			①			
КРЕПЛЕНИЕ УПЛОТНИТЕЛЯ			Стекло К/м <sup>2</sup> Уплотнитель			
КРЕПЛЕНИЕ УПЛОТНИТЕЛЯ			15мм 38 герметик			
СТОЙКА ФОТОЭЛЕМЕНТОВ			14мм 35 герметик			
ОТБОЙНИК			12мм 30 герметик			
			10мм 25 001P3			H-3,5
			8мм 20 001P4			1
			6мм 15 001P5			H+31
			4мм 10 001P6			1

# ОПРЕДЕЛЕНИЕ ПАРАМЕТРОВ СИСТЕМЫ ИЗ 2 ПОДВИЖНЫХ СТВОРОК С КРЫШКОЙ 001LC00



# ОПРЕДЕЛЕНИЕ РАЗМЕРОВ ПОВЕРТИКАЛИ

H=ВЫСОТА ПРОЕМА

$Y = H + 18$  (выравнивание несущего профиля для автоматики)

M=H-2 (высота полуживой створки (001MA1-199x2))

З-11-111  
H=J  
(висота краєвої лінії несінного вів)

С=Н  
(высота края кр  
Vh=H-102  
(высота стекла)

## ОПРЕДЕЛЕНИЕ ПО ГОРИЗОНТАЛИ

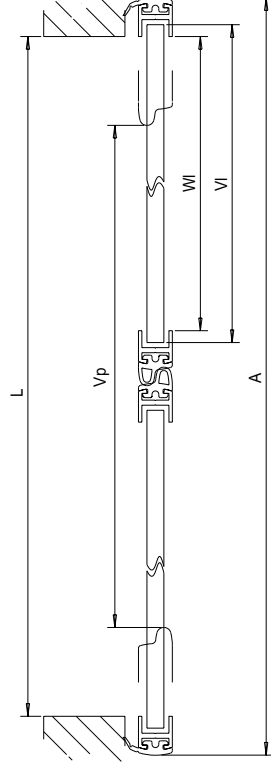
L=ШИРИНА ПРОЕМА

$V_p=L-104$  (размер проема при открытых створках)

W=L/2-27 (длина 001MAL612, 001MAL203)

 $V=V/2-12$  (ширина стекла)

A=L+40 (ширина створки)

 $A \times 2 + 20 = T$  (длина несущего профиля)[illegible]

АКСЕССУАРЫ	АРТИКУЛ	КОЛ	РАЗМЕР
НАБОР ДЛЯ ПОДВИЖНОЙ СТВОРКИ	001MAM001	2	
НАБОР ДЛЯ СБОРКИ СТВОРКИ	001MAF001	0	
ПЛОЩАДЬ СТЕКЛА	①	2	(H-102)X(L-12-12)
ДЛИННА УПЛОТНИТЕЛЯ ДЛЯ СТЕКЛА	①	1	(2H-L-120)X4

Стекло Kg/m<sup>2</sup> Уплотнитель

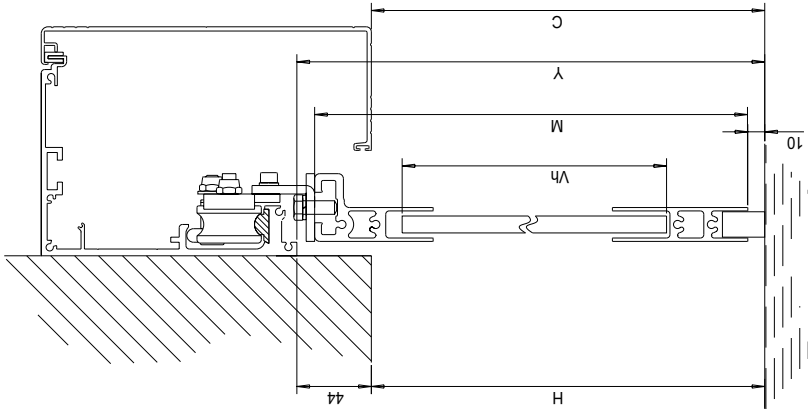
①

15мм	38	герметик
14мм	35	герметик
12мм	30	герметик
10мм	25	001P3
8мм	20	001P4
6мм	15	001P5
4мм	10	001P6



СЕРИЯ 20

ОПРЕДЕЛЕНИЕ ПАРАМЕТРОВ СИСТЕМЫ ИЗ 2 ПОДВИЖНЫХ СТВОРОК С КРЫШКОЙ 001LD00

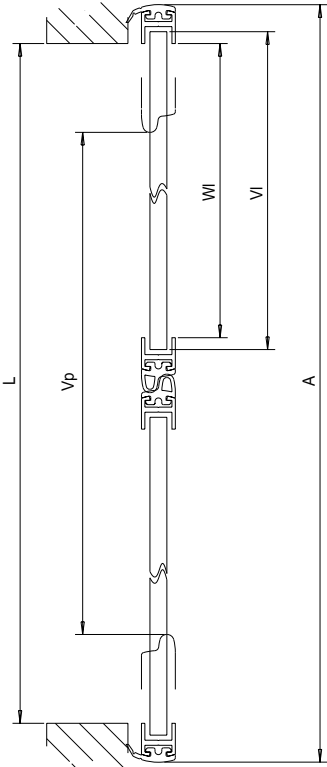


ОПРЕДЕЛЕНИЕ РАЗМЕРОВ ПО ВЕРТИКАЛИ

H=ВЫСОТА ПРОЕМА  
Y=H-44 (выравнивание несущего профиля для автоматики)  
M=H-23 (высота подвижной створки (001MAL199x2))  
C=H (высота края крышки несущего профиля)  
Vh=H-77 (высота стекла)

ОПРЕДЕЛЕНИЕ ПО ГОРИЗОНТАЛИ

L=ШИРИНА ПРОЕМА  
Vp=L-104 (размер проема при открытых створках)  
W=L/2-27 (длина 001MAL612, 001MAL203)  
V=L/2-12 (ширина стекла)  
A=L-40 (ширина створки с уплотнителями 001MAL201+001MAL202)  
Ax2+20=T (длина несущего профиля)

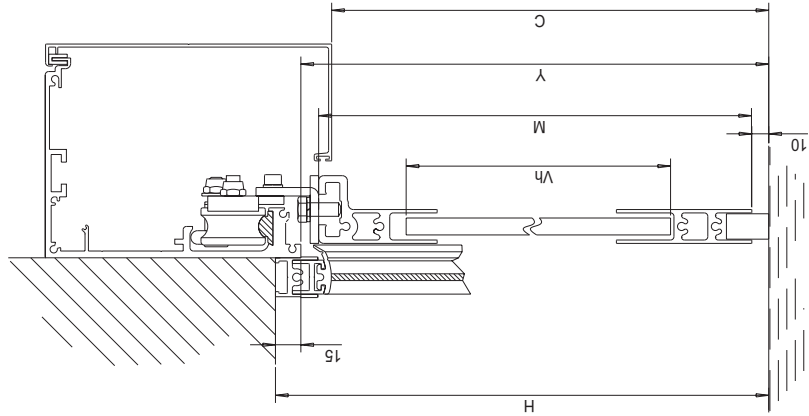


СПЕЦИФИКАЦИЯ	РАЗМЕРЫ		КОЛ.	001MAL199	КОЛ.	001MAL612	КОЛ.	001MAL203	КОЛ.	001MAL200	КОЛ.	001MAL204	КОЛ.	001MAL201	КОЛ.	001MAL202
	90°	45°														
ПОДВИЖНЫЕ СТВОРКИ	<div></div>	<div></div>	4	H+23	2	L/2-27	2	L/2-27	2	.	.	.	.	.	2	H+23
.			.	.	.	.	.	.	.	.	.	.	.	.	.	.
.			.	.	.	.	.	.	.	.	.	.	.	.	.	.
.			.	.	.	.	.	.	.	.	.	.	.	.	.	.
.			.	.	.	.	.	.	.	.	.	.	.	.	.	.

АКСЕССУАРЫ	Артикул	КОЛ	РАЗМЕР
НАБОР ДЛЯ ПОДВИЖНОЙ СТВОРКИ	001MAL001	2	.
НАБОР ДЛЯ СБОРКИ СТВОРКИ	001MAR001	0	.
ПЛОЩАДЬ СТЕКЛА	①	2	(H-77)х(L/2-12)
ДЛИННА УПЛОТНИТЕЛЯ ДЛЯ СТЕКЛА	①	1	(2H+L-120)х4
①	Стекло К/м <sup>2</sup> Уплотнитель		
	15мм	38	герметик
	14мм	35	герметик
	12мм	30	герметик
	10мм	25	001P3
	8мм	20	001P4
	6мм	15	001P5
	4мм	10	001P6



# ОПРЕДЕЛЕНИЕ ПАРАМЕТРОВ СИСТЕМЫ ИЗ 2 ПОДВИЖНЫХ СТВОРОК С ОКАНТОВОЙ И КРЫШКОЙ 001LC00

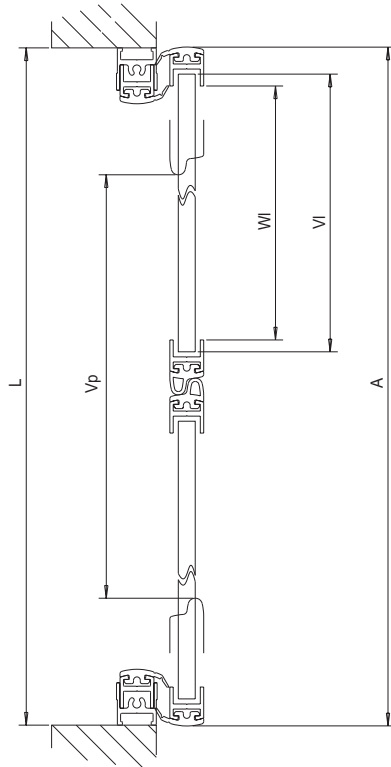


## ОПРЕДЕЛЕНИЕ РАЗМЕРОВ ПО ВЕРТИКАЛИ

Н-ВЫСОТА ПРОЕМА	(выравнивание несущего профиля для автоматики)
У-Н-15	(выравнивание несущего профиля для автоматики)
М-Н-35	(высота подвижной створки (001MAL.99A2.))
С-Н-33	(высота края крышки несущего профиля)
В-Н-135	(высота стекла)
Th=H	(высота вертикальной осановки 001MAL200)
Ph=H-25	(высота крепления уплотнителя 001MAL.199)

## ОПРЕДЕЛЕНИЕ ПО ГОРИЗОНТАЛИ

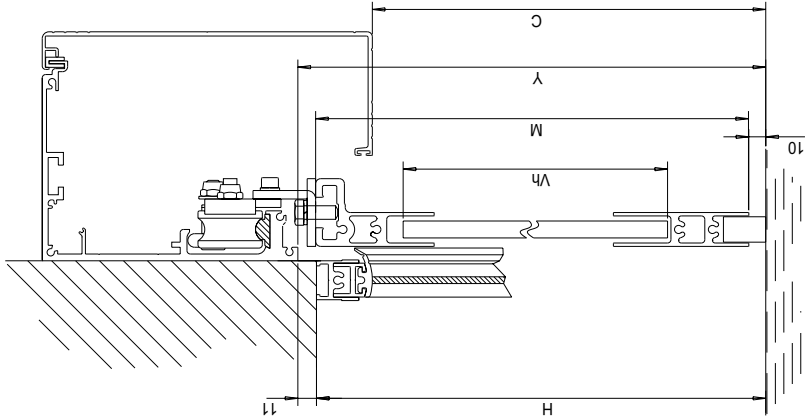
L= ШИРИНА ПРОЕМА	
Vp=L-150 (размер проема при створной створке)	
W=L-2-50 (длина 001MAL612_001MAL203)	
V=L-2-36 (ширина створки)	
A=L+2 (ширина створки с уплотнителями 001MAL201+001MAL202)	
PL=L (длина горизонтальной окантовки 001MAL200)	
PH=L-20 (длина горизонтальной окантовки 001MAL199)	
AxL= T (длина несущего профиля)	

[illegible]



СЕРИЯ 20

ОПРЕДЕЛЕНИЕ ПАРАМЕТРОВ СИСТЕМЫ ИЗ 2 ПОДВИЖНЫХ СТВОРОК С ОКАНТОВОЙ И КРЫШКОЙ 001LD00

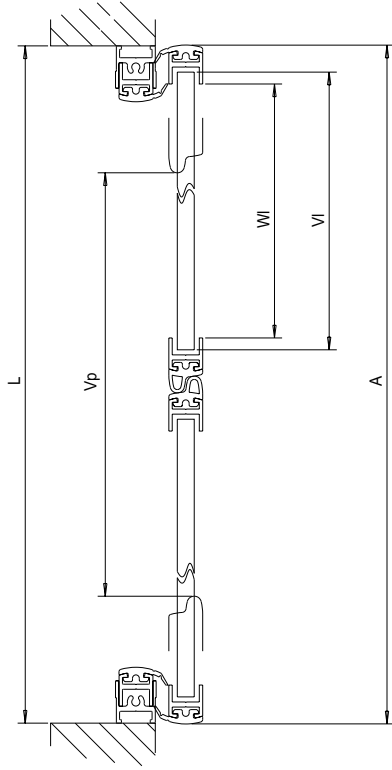


ОПРЕДЕЛЕНИЕ РАЗМЕРОВ ПО ВЕРТИКАЛИ

Н=ВЫСОТА ПРОЕМА  
У=Н+11 (выравнивание несущего профиля для автоматики)  
М=Н-9,5 (высота подвижной створки 001MAL199x2)  
С=Н-33 (высота края крышки несущего профиля)  
V<sub>p</sub>=Н-109 (высота стекла)  
Т<sub>p</sub>=Н (высота вертикальной окантовки 001MAL200)  
Р<sub>p</sub>=Н-20 (высота крепления уплотнителя 001MAL199)

ОПРЕДЕЛЕНИЕ ПО ГОРИЗОНТАЛИ

Л=ШИРИНА ПРОЕМА  
V<sub>p</sub>=Л-150 (размер проема при открытой створке)  
W<sub>p</sub>=Л/2-50 (длина 001MAL612, 001MAL203)  
V<sub>p</sub>=Л/2-36 (ширина стекла)  
А=Л+2 (ширина створки с уплотнителями 001MAL201+001MAL202)  
Т<sub>p</sub>=Л (длина горизонтальной окантовки 001MAL200)  
Р<sub>p</sub>=Л-60 (длина горизонтального крепления уплотнителя 001MAL199)  
Ах2+20 = Т (длина несущего профиля)



СПЕЦИФИКАЦИЯ

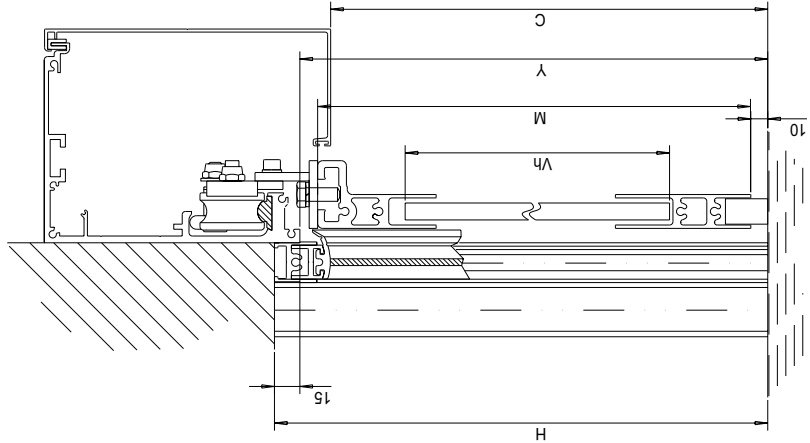
МАТЕРИАЛЫ	РАЗМЕРЫ		КОЛ.	001MAL199	КОЛ.	001MAL612	КОЛ.	001MAL203	КОЛ.	001MAL200	КОЛ.	001MAL204	КОЛ.	001MAL201	КОЛ.	001MAL202
	90°	45°														
ПОДВИЖНЫЕ СТВОРКИ			4	Н-9,5	2	Л/2-50	2	Л/2-50	2	.	2	.	2	Н-9,5	2	Н-9,5
ОКАНТОВКА ВЕРТИКАЛЬНАЯ			.	.	.	.	.	.	.	Н	.	.	.	.	.	.
ОКАНТОВКА ГОРИЗОНТАЛЬНАЯ			.	.	.	.	.	.	.	Л	.	.	.	.	.	.
КРЕПЛЕНИЕ УПЛОТНИТЕЛЯ			2	Н-20	.	.	.	.	.	.	1	.	.	.	.	.
КРЕПЛЕНИЕ УПЛОТНИТЕЛЯ			1	Л-60	.	.	.	.	.	.	.	.	.	.	.	.
.			.	.	.	.	.	.	.	.	.	.	.	.	.	.
.			.	.	.	.	.	.	.	.	.	.	.	.	.	.
.			.	.	.	.	.	.	.	.	.	.	.	.	.	.

АКСЕССУАРЫ	Артикул	КОЛ	РАЗМЕР
НАБОР ДЛЯ ПОДВИЖНОЙ СТВОРКИ	001MAL001	2	.
НАБОР ДЛЯ СБОРКИ СТВОРКИ	001MAL001	0	.
ПЛОЩАДЬ СТЕКЛА	①	2	(Н-109)х(Л/2-36)
ДЛИНА УПЛОТНИТЕЛЯ ДЛЯ СТЕКЛА	①	1	(2Н+Л-120)х4
①	Стекло К/м <sup>2</sup> Уплотнитель		
	15мм	38	герметик
	14мм	35	герметик
	12мм	30	герметик
	10мм	25	001P3
	8мм	20	001P4
	6мм	15	001P5
	4мм	10	001P6



СЕРИЯ 20

ОПРЕДЕЛЕНИЕ ПАРАМЕТРОВ СИСТЕМЫ ИЗ 2 ПОДВИЖНЫХ СТОРОК С ОКАНТОВКОЙ, ПРОФИЛЕМ ДЛЯ ФОТОЭЛЕМЕНТОВ MAL204 И КРЫШКОЙ 001LC00

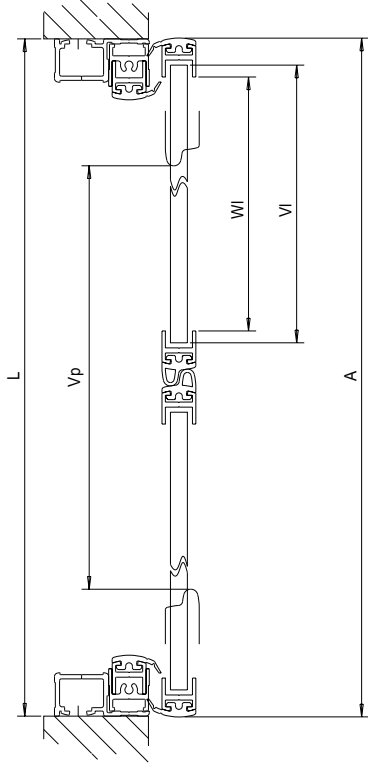


ОПРЕДЕЛЕНИЕ РАЗМЕРОВ ПО ВЕРТИКАЛИ

- H= ВЫСОТА ПРОЕМА**  
Y=H-15 (выравнивание несущего профиля для автоматики)  
M=H-35 (высота подвижной створки (001MAL199x2))  
C=H-33 (высота края крышки несущего профиля)  
Vh=H-135 (высота стекла)  
Th=H (высота вертикальной окантовки 001MAL200)  
Ph=H-25 (высота крепления уплотнителя 001MAL199)

ОПРЕДЕЛЕНИЕ ПО ГОРИЗОНТАЛИ

- L= ШИРИНА ПРОЕМА**  
Vp=L-156 (размер проема при открытой створке)  
W=L-2-50 (длина 001MAL612, 001MAL203)  
V=L-2-36 (ширина стекла)  
A=L-12 (ширина створки с уплотнителями 001MAL201+001MAL202)  
Th=L-6 (длина горизонтальной окантовки 001MAL200)  
Pl=L-66 (длина горизонтального крепления уплотнителя 001MAL199)  
Ax2+20 = T (длина несущего профиля)



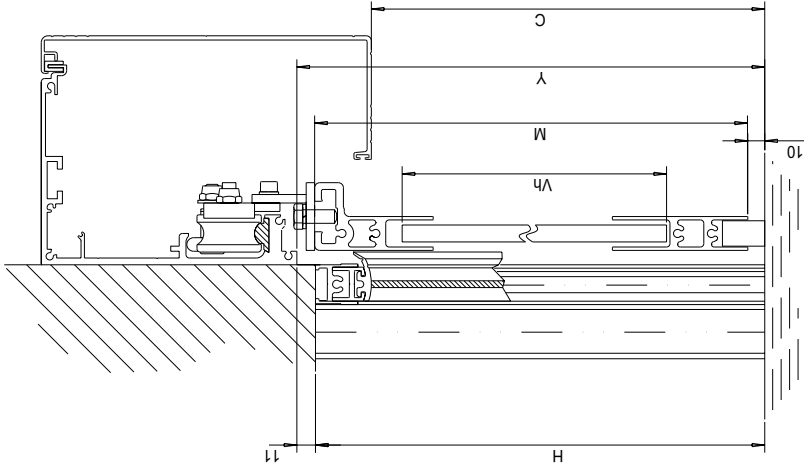
СПЕЦИФИКАЦИЯ	РАЗМЕРЫ		КОЛ.	001MAL199	001MAL203	001MAL200	001MAL204	КОЛ.	001MAL201	001MAL202
	90°	45°								
ПОДВИЖНЫЕ СТОРОКИ			4	H-35	2	L/2-50	2	L/2-50	2	H-35
ОКАНТОВКА ВЕРТИКАЛЬНАЯ			.	.	.	.	.	.	.	.
ОКАНТОВКА ГОРИЗОНТАЛЬНАЯ			.	.	.	.	.	.	.	.
КРЕПЛЕНИЕ УПЛОТНИТЕЛЯ			2	H-25	1	L-6	1	2H+L-116	1	.
КРЕПЛЕНИЕ УПЛОТНИТЕЛЯ			1	L-66	.	.	.	.	.	.
СТОЙКИ ФОТОЭЛЕМЕНТОВ			.	.	.	.	.	.	.	.
.			.	.	.	.	.	.	.	.
.			.	.	.	.	.	.	.	.
.			.	.	.	.	.	.	.	.

АКСЕССУАРИ	АТИКУЛ	КОЛ	РАЗМЕР
НАБОР ДЛЯ ПОДВИЖНОЙ СТОРОКИ	001MAL001	2	.
НАБОР ДЛЯ СБОРКИ СТОРОКИ	001MAL001	0	.
ПЛОЩАДЬ СТЕКЛА	①	2	(H-135)x(L/2-36)
ДЛИНА УПЛОТНИТЕЛЯ ДЛЯ СТЕКЛА	①	1	(2H+L-120)x4
①	Стекло К/м <sup>2</sup> Уплотнитель		
	герметик	38	15мм
	герметик	35	14мм
	герметик	30	12мм
	001P3	25	10мм
	001P4	20	8мм
	001P5	15	6мм
	001P6	10	4мм



СЕРИЯ 20

ОПРЕДЕЛЕНИЕ ПАРАМЕТРОВ СИСТЕМЫ ИЗ 2 ПОДВИЖНЫХ СТВОРОК С ОКАНТОВОЙ, ПРОФИЛЕМ ДЛЯ ФОТОЭЛЕМЕНТОВ MAL204 И КРЫШКОЙ 001LD00

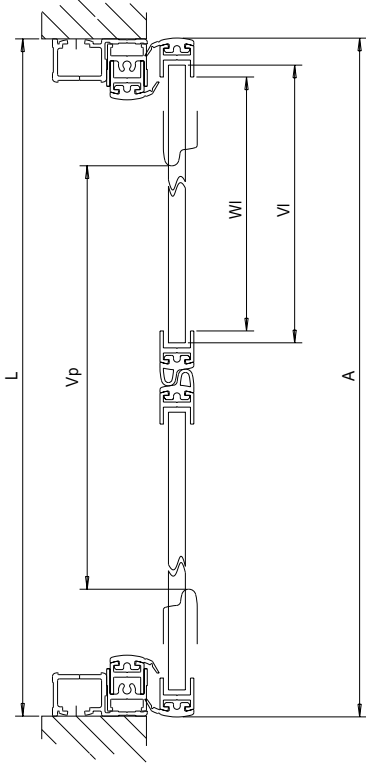


ОПРЕДЕЛЕНИЕ РАЗМЕРОВ ПО ВЕРТИКАЛИ

H= ВЫСОТА ПРОЕМА  
Y=H+11 (выравнивание несущего профиля для автоматики)  
M=H-9,5 (высота подвижной створки (001MAL 199x2))  
C=H-33 (высота края крышки несущего профиля)  
Vh=H-109 (высота стекла)  
Th=H (высота вертикальной окантовки 001MAL200)  
Ph=H-20 (высота крепления уплотнителя 001MAL 199)

ОПРЕДЕЛЕНИЕ ПО ГОРИЗОНТАЛИ

L= ШИРИНА ПРОЕМА  
Vp=L-156 (размер проема при открытой створке)  
Wi=L/2-50 (длина 001MAL612, 001MAL203)  
Vi=L/2-36 (ширина стекла)  
A=L+2 (ширина створки с уплотнителями 001MAL201+001MAL202)  
Th=L-6 (длина горизонтальной окантовки 001MAL200)  
Ph=L-66 (длина горизонтального крепления уплотнителя 001MAL 199)  
Ax2-20 = T (длина несущего профиля)



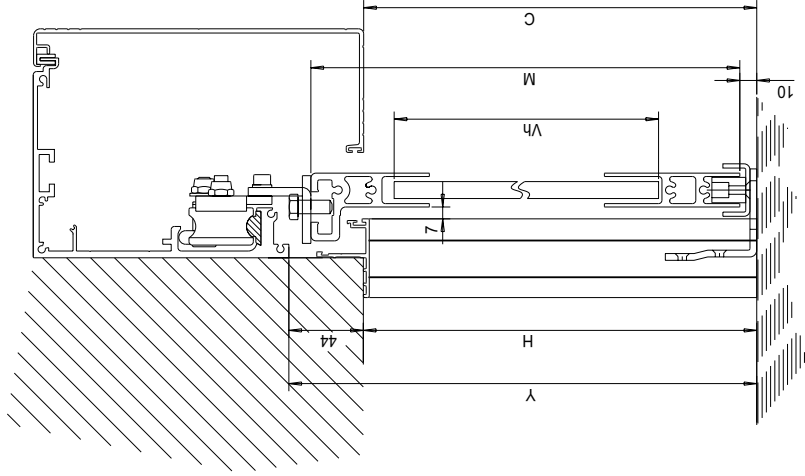
СПЕЦИФИКАЦИЯ	РАЗМЕРЫ		МАТЕРИАЛЫ	РАЗМЕРЫ		КОД	Артикул	РАЗМЕР
	90°	45°		КОД	КОД			
ПОДВИЖНЫЕ СТВОРКИ	4	H-9,5	001MAL199	КОД	001MAL200	КОД	001MAL201	КОД
ОКАНТОВКА ВЕРТИКАЛЬНАЯ	2	L/2-50	001MAL612	КОД	001MAL204	КОД	001MAL201	КОД
ОКАНТОВКА ГОРИЗОНТАЛЬНАЯ	1	H-20	001MAL199	КОД	001MAL204	КОД	001MAL201	КОД
КРЕПЛЕНИЕ УПЛОТНИТЕЛЯ	2	H-20	001MAL199	КОД	001MAL200	КОД	001MAL201	КОД
КРЕПЛЕНИЕ УПЛОТНИТЕЛЯ	1	L-66	001MAL199	КОД	001MAL200	КОД	001MAL201	КОД
СТОЙКИ ФОТОЭЛЕМЕНТОВ	4	H-9,5	001MAL199	КОД	001MAL200	КОД	001MAL201	КОД

АКСЕССУАРИ	Артикул	КОД	РАЗМЕР
НАБОР ДЛЯ ПОДВИЖНОЙ СТВОРКИ	001MAL001	2	.
НАБОР ДЛЯ СБОРКИ СТВОРКИ	001MAL001	0	.
ПЛОЩАДЬ СТЕКЛА	①	2	(H-109)х(L/2-36)
ДЛИНА УПЛОТНИТЕЛЯ ДЛЯ СТЕКЛА	①	1	(2H+L-120)х4
①	Стекло	Кг/м <sup>2</sup>	Уплотнитель
	15мм	38	герметик
	14мм	35	герметик
	12мм	30	герметик
	10мм	25	001P3
	8мм	20	001P4
	6мм	15	001P5
	4мм	10	001P6



СЕРИЯ 20

ОПРЕДЕЛЕНИЕ ПАРАМЕТРОВ СИСТЕМЫ ИЗ 2 ПОДВИЖНЫХ СТВОРОК СО СПЕЦИАЛЬНЫМ ПРОФИЛЕМ ДЛЯ ФОТОЭЛЕМЕНТОВ MAL790 И КРЫШКОЙ 001LD00

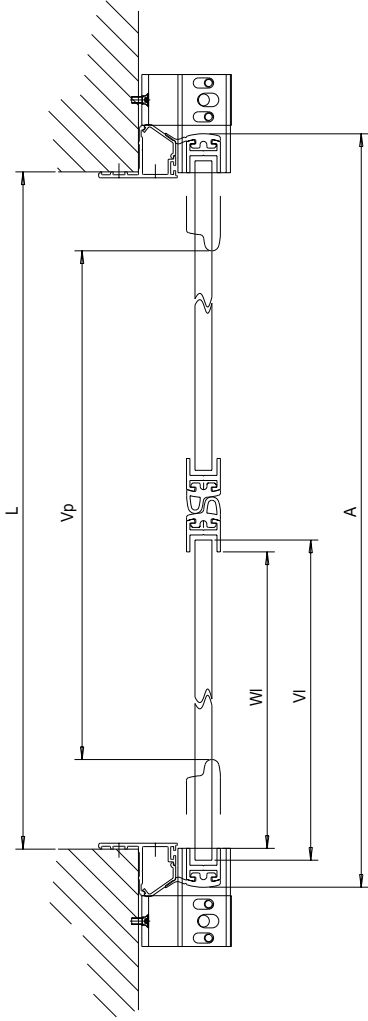


ОПРЕДЕЛЕНИЕ РАЗМЕРОВ ПО ВЕРТИКАЛИ

N= ВЫСОТА ПРОЕМА  
Y=H+44 (выравнивание несущего профиля для автоматики)  
M=H+21 (высота подвижной створки 001MAL199x2)  
C=H (высота края крышки несущего профиля)  
Vh=H-76,5 (высота стекла)  
Th=H-3,5 (высота вертикальной окантовки 001MAL200)

ОПРЕДЕЛЕНИЕ ПО ГОРИЗОНТАЛИ

L= ШИРИНА ПРОЕМА  
Vp=L-100 (размер проема при открытой створке)  
W=L/2-25 (длина 001MAL612, 001MAL203)  
V=L/2-11 (ширина стекла)  
A=L+45 (ширина створки с уплотнителями 001MAL201+001MAL202)  
T=L (длина горизонтальной окантовки 001MAL200)  
Ax2+20=T (длина несущего профиля)



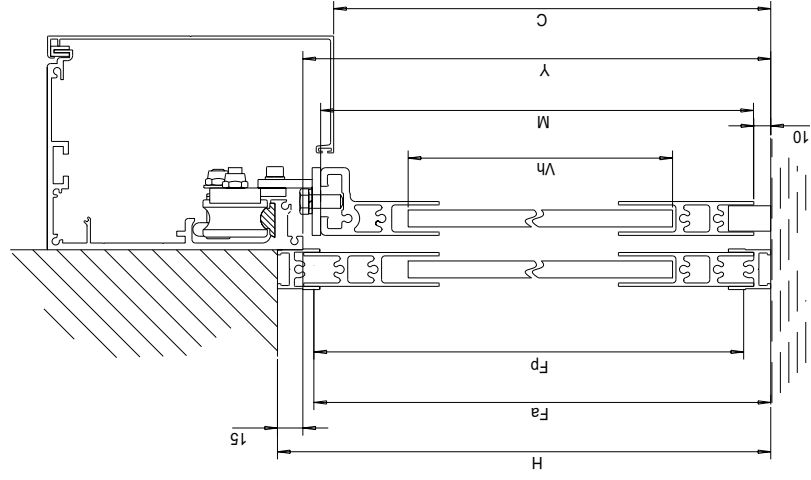
СПЕЦИФИКАЦИЯ

РАЗМЕРЫ
90°
45°

МАТЕРИАЛЫ	ПОДВИЖНЫЕ СТВОРКИ	ОКАНТОВКА ВЕРТИКАЛЬНАЯ	ОКАНТОВКА ГОРИЗОНТАЛЬНАЯ	КРЕПЛЕНИЕ УПЛОТНИТЕЛЯ	КРЕПЛЕНИЕ УПЛОТНИТЕЛЯ	СТОЙКИ ФОТОЭЛЕМЕНТОВ

АКСЕССУАРИ	Артикул	КОД	РАЗМЕР
НАБОР ДЛЯ ПОДВИЖНОЙ СТВОРКИ	001MAL001	2	.
НАБОР ДЛЯ СБОРКИ СТВОРКИ	001MAL001	0	.
ПЛОЩАДЬ СТЕКЛА	①	2	(H-76,5)х(L/2-11)
ДЛИННА УПЛОТНИТЕЛЯ ДЛЯ СТЕКЛА	①	1	(2H+L-120)х4
①	Стекло кг/м <sup>2</sup> Уплотнитель		
	15мм	38	герметик
	14мм	35	герметик
	12мм	30	герметик
	10мм	25	001P3
	8мм	20	001P4
	6мм	15	001P5
	4мм	10	001P6

ОПРЕДЕЛЕНИЕ ПАРАМЕТРОВ СИСТЕМЫ ИЗ 1 ПОДВИЖНОЙ И 1 ФИКСИРОВАННОЙ СТВОРОК С ОКАНТОВОЙ И КРЫШКОЙ 001LC00

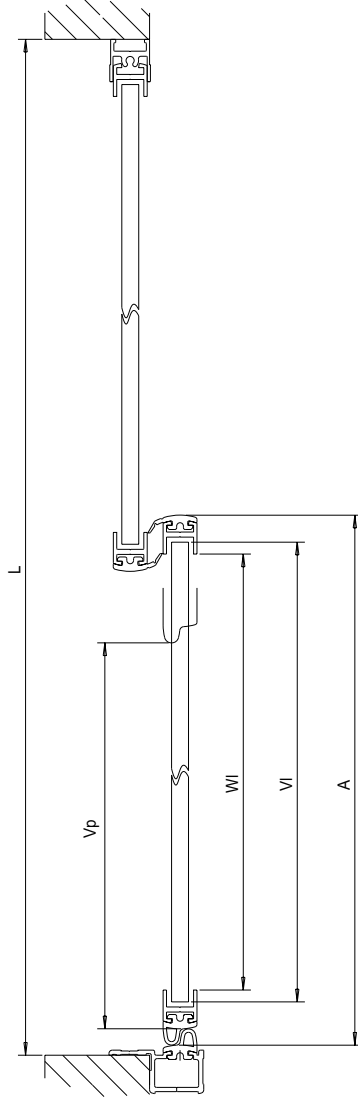











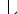








## ОПРЕДЕЛЕНИЕ РАЗМЕРОВ ПОВЕРТИКАЛИ

Н=ВЫСОТА ПРОЕМА	
У+Н-15	(выравнивание несущего профиля для агломати)
М+Н-35	(высота подложной створки (001МАL 1998/2))
В+Н-21,5	(высота до верхней части окантовки)
Fr+H-37,5	(расстояние между горизонтальными частями окантовки)
C+H-33	(высота края между несущего профиля)
V+H-135	(высота ствела)
T+H	(высота вертикальной окантовки 001МАL200)

## ОПРЕДЕЛЕНИЕ ПО ГОРИЗОНТАЛИ

L= ШИРИНА ПРОЕМА  
Vp=U2-72 (размер проема при открытой створке)  
Wl=U2-42 (длина 001MAL612, 001MAL203)  
Vl=U2-28 (ширина створки)  
A=U2-13 (ширина створки с уплотнителями 001MAL201+001MAL202)  
TL=3 (длина горизонтальной осянкой 001MAL200)  
Pl=U2-14 (длина горизонтальной крепления уплотнителя 001MAL199)  
Ax2=20= T (длина несущего профиля)



СПЕЦИФИКАЦИЯ	РАЗМЕРЫ	
	90°	45°
МАТЕРИАЛЫ		
ПОДВИЖНАЯ СТВОРКА		
ФИКСИРОВАННАЯ СТВОРКА		
ФИКСИРОВАННАЯ СТВОРКА		
ОКАНТОВКА ВЕРТИКАЛЬНАЯ		
ОКАНТОВКА ГОРИЗОНТАЛЬНАЯ ВЕРХ.		
ОКАНТОВКА ГОРИЗОНТАЛЬНАЯ НИЗ.		
КРЕПЛЕНИЕ УПЛОТНИТЕЛЯ		
СТОЙКА ФОТОЭЛЕМЕНТОВ		
ОТБОЙНИК		

КОД	001MAL199	КОЛ	001MAN612	КОЛ	001MAL203	КОЛ	001MAL200	КОЛ	001MAL204	КОЛ	001MAL201	КОЛ	001MAL202
2	H-35	1	L/2-42	1	L/2-42	.	.	.	.	1	H-35	1	H-35
1	H-21.5	2	L/2-42	.	.	.	.	.	.	.	.	.	.
1	H-37.5	.	.	.	.	.	.	.	.	.	.	.	.
.	.	.	.	.	.	1	H	.	.	.	.	.	.
.	.	.	.	.	.	1	L-3	.	.	.	.	.	.
.	.	.	.	.	.	1	L/2-9	.	.	.	.	.	.
1	L/2-14	.	.	.	.	.	.	.	.	1	H+L/2-29	.	.
.	.	.	.	.	.	.	.	.	.	.	.	.	.
.	.	.	.	.	.	.	.	1	H-15	.	.	1	H-15

АКСЕССУАРЫ	Артикул	кол	РАЗМЕР
НАБОР ДЛЯ ПОДВИЖНОЙ СТВОРКИ	001МАМ001	1	
НАБОР ДЛЯ СБОРКИ СТВОРКИ	001МАР001	1	
ПЛОЩАДЬ СТЕКЛА	①	2	(H-135)х(L2-28)
ДЛИНА УПЛОТНИТЕЛЯ ДЛЯ СТЕКЛА	①	1	(2H+L-120)х4

1

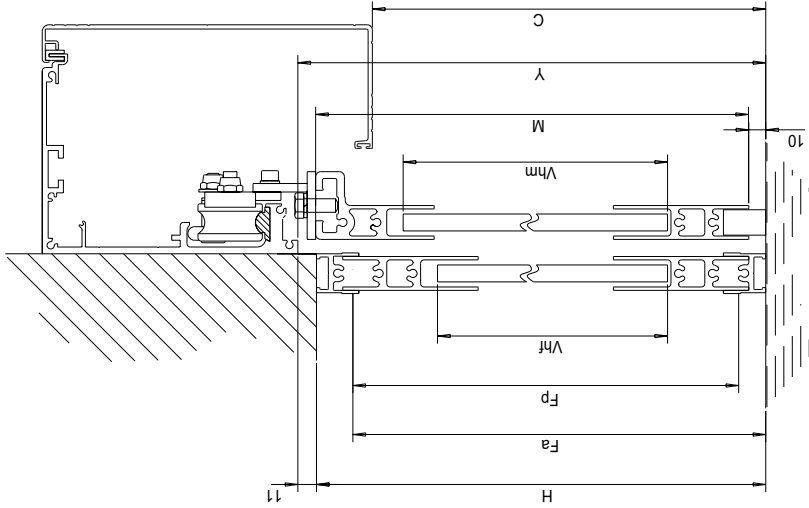
Стекло Клим<sup>2</sup> Уплотнитель

15мм	38	герметик
14мм	35	герметик
12мм	30	герметик
10мм	25	001РЗ
8мм	20	001Р4
6мм	15	001Р5
4мм	10	001Р6



СЕРИЯ 20

ОПРЕДЕЛЕНИЕ ПАРАМЕТРОВ СИСТЕМЫ ИЗ 1 ПОДВИЖНОЙ И 1 ФИКСИРОВАННОЙ СТВОРОК  
С ОКАНТОВОЙ И КРЫШКОЙ 001LD00

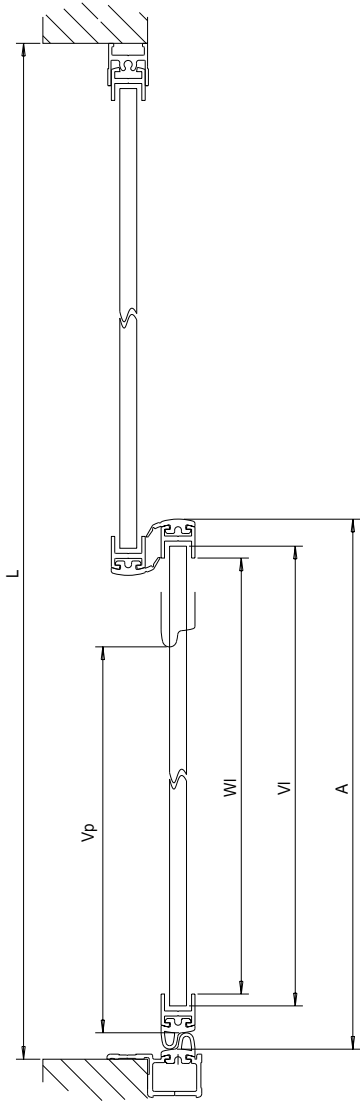


ОПРЕДЕЛЕНИЕ РАЗМЕРОВ ПО ВЕРТИКАЛИ

H= ВЫСОТА ПРОЕМА  
Y=H+11 (выравнивание несущего профиля для автоматики)  
M=H-9,5 (высота подвижной створки (001MAL199x2))  
Fa=H-21,5 (высота до верхней части окантовки)  
Fr=H-37,5 (расстояние между горизонтальными частями окантовки)  
C=H-33 (высота края крышки несущего профиля)  
Vhf=H-109 (высота стекла подвижной створки)  
Vhm=H-129 (высота стекла фиксированной створки)  
Th=H (высота вертикальной окантовки 001MAL200)

ОПРЕДЕЛЕНИЕ ПО ГОРИЗОНТАЛИ

L= ШИРИНА ПРОЕМА  
Vp=L/2-72 (размер проема при открытой створке)  
Wf=L/2-42 (длина 001MAL612, 001MAL203)  
Vf=L/2-28 (ширина стекла)  
A=L/2+13 (ширина створки с уплотнителями 001MAL201+001MAL202)  
Tf=L-3 (длина горизонтальной окантовки 001MAL200)  
Rf=L/2-14 (длина горизонтального крепления уплотнителя 001MAL199)  
Ax2-20 = T (длина несущего профиля)



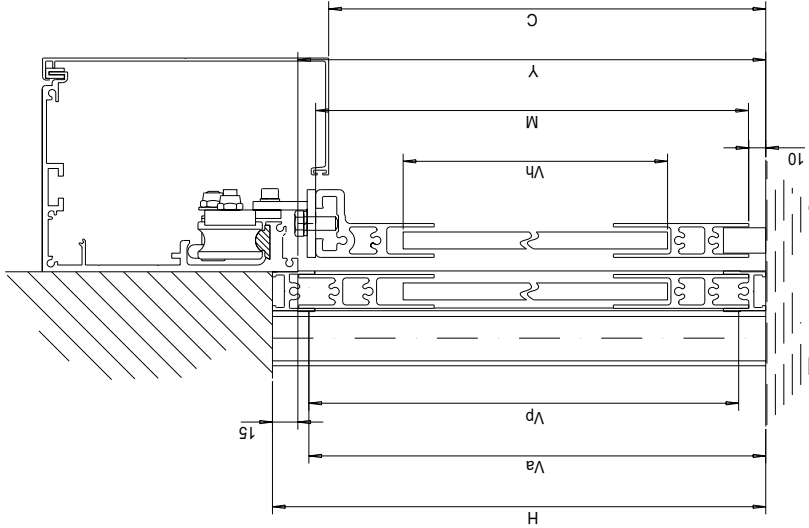
СПЕЦИФИКАЦИЯ	РАЗМЕРЫ	
	90°	45°
ПОДВИЖНАЯ СТВОРКА		
ФИКСИРОВАННАЯ СТВОРКА		
ФИКСИРОВАННАЯ СТВОРКА		
ОКАНТОВКА ВЕРТИКАЛЬНАЯ		
ОКАНТОВКА ГОРИЗОНТАЛЬНАЯ ВЕРХ.		
ОКАНТОВКА ГОРИЗОНТАЛЬНАЯ НИЗ.		
КРЕПЛЕНИЕ УПЛОТНИТЕЛЯ		
СТОЙКА ФОТОЭЛЕМЕНТОВ		
ОТБОЙНИК		

АКСЕССУАРЫ	Артикул	КОЛ	РАЗМЕР
НАБОР ДЛЯ ПОДВИЖНОЙ СТВОРКИ	001MAL001	1	.
НАБОР ДЛЯ СБОРКИ СТВОРКИ	001MAF001	1	.
ПЛОЩАДЬ СТЕКЛА ПОДВ. СТВОРКИ	①	1	(H-109)х(L/2-28)
ПЛОЩАДЬ СТЕКЛА ФИКС. СТВОРКИ	①	1	(H-129)х(L/2-28)
ДЛИННА УПЛОТНИТЕЛЯ ДЛЯ СТЕКЛА	①	1	(2H+L-120)х4
①			
Стекло К/м <sup>2</sup> Уплотнитель			
15мм 38 герметик			
14мм 35 герметик			
12мм 30 герметик			
10мм 25 001P3			
8мм 20 001P4			
6мм 15 001P5			
4мм 10 001P6			



СЕРИЯ 20

ОПРЕДЕЛЕНИЕ ПАРАМЕТРОВ СИСТЕМЫ ИЗ 1 ПОДВИЖНОЙ И 1 ФИКСИРОВАННОЙ СТВОРОК  
С ПРОФИЛЕМ ДЛЯ ФОТОЭЛЕМЕНТОВ MAL204 И КРЫШКОЙ 001LC00

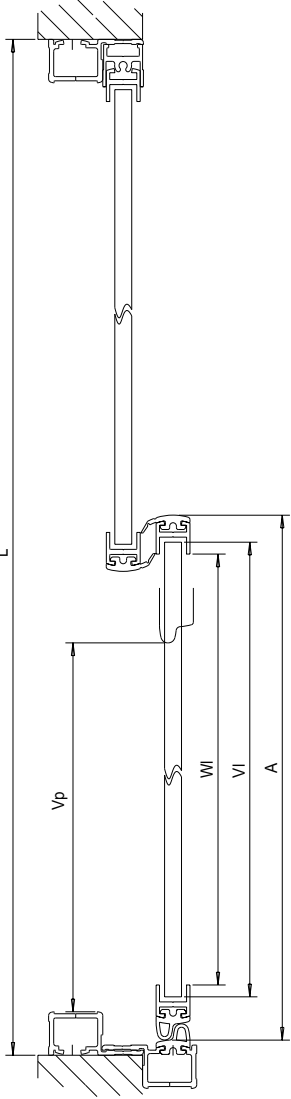


ОПРЕДЕЛЕНИЕ РАЗМЕРОВ ПО ВЕРТИКАЛИ

- H= ВЫСОТА ПРОЕМА**  
Y=H-15 (выравнивание несущего профиля для автоматики)  
M=H-35 (высота подвижной створки (001MAL199x2))  
Fz=H-21,5 (высота до верхней части окантовки)  
Fr=H-37,5 (расстояние между горизонтальными частями окантовки)  
C=H-33 (высота края крышки несущего профиля)  
Vh=H-135 (высота стекла подвижной и фиксированной створки)  
Th=H (высота вертикальной окантовки 001MAL200)

ОПРЕДЕЛЕНИЕ ПО ГОРИЗОНТАЛИ

- L= ШИРИНА ПРОЕМА**  
Vp=L/2-82 (размер проема при открытой створке)  
Wf=L/2-45 (длина 001MAL612, 001MAL203)  
Vf=L/2-31 (ширина стекла)  
A=L/2+10 (ширина створки с уплотнителями 001MAL201+001MAL202)  
Tf=L-9 (длина горизонтальной окантовки 001MAL200)  
Rf=L/2-17 (длина горизонтального скрепления уплотнителя 001MAL199)  
A2+20 = T (длина несущего профиля)



СПЕЦИФИКАЦИЯ	РАЗМЕРЫ	
	90°	45°
ПОДВИЖНАЯ СТВОРКА		
ФИКСИРОВАННАЯ СТВОРКА		
ФИКСИРОВАННАЯ СТВОРКА		
ОКАНТОВКА ВЕРТИКАЛЬНАЯ		
ОКАНТОВКА ГОРИЗОНТАЛЬНАЯ ВЕРХ.		
ОКАНТОВКА ГОРИЗОНТАЛЬНАЯ НИЗ.		
КРЕПЛЕНИЕ УПЛОТНИТЕЛЯ		
СТОЙКА ФОТОЭЛЕМЕНТОВ		
ОТБОЙНИК		

КОЛ.	001MAL199	КОЛ.	001MAL612	КОЛ.	001MAL203	КОЛ.	001MAL200	КОЛ.	001MAL204	КОЛ.	001MAL201	КОЛ.	001MAL202
2	H-35	1	L/2-45	1	L/2-45	.	.	.	.	1	H-35	1	H-35
1	H-15	2	L/2-45	.	.	.	.	.	.	.	.	.	.
1	H-25	.	.	.	.	.	H	.	.	.	.	.	.
.	.	.	.	.	.	1	L-9	.	.	.	.	.	.
.	.	.	.	.	.	1	L/2-12	.	.	.	.	.	.
1	L/2-17	.	.	.	.	.	.	2	H	.	.	.	.
.	.	.	.	.	.	.	.	1	H-15	.	.	.	H-15

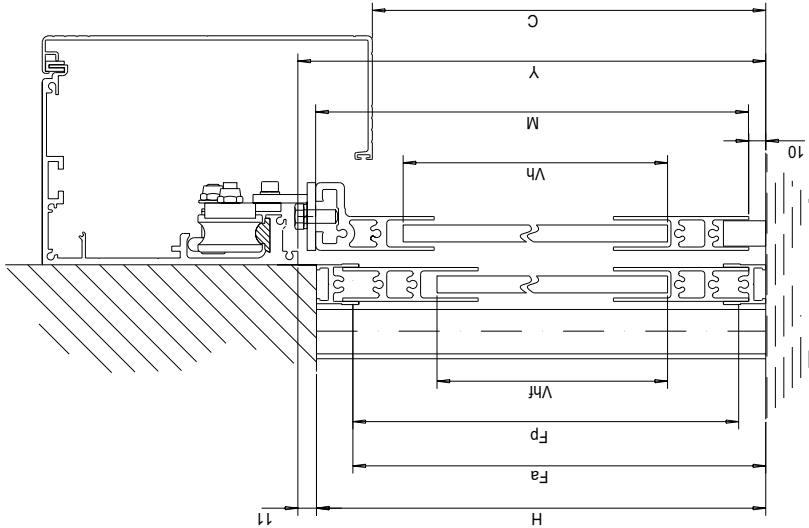
АКСЕССУАРЫ	Артикул	КОЛ.	РАЗМЕР
НАБОР ДЛЯ ПОДВИЖНОЙ СТВОРКИ	001MAL001	1	.
НАБОР ДЛЯ СБОРКИ СТВОРКИ	001MAL001	1	.
ПЛОЩАДЬ СТЕКЛА СТВОРКИ	①	2	(H-135)×(L/2-31)
ДЛИННА УПЛОТНИТЕЛЯ ДЛЯ СТЕКЛА	①	1	(2H+L-120)×4
①	Стекло Кг/м <sup>2</sup> Уплотнитель		
	15мм	38	герметик
	14мм	35	герметик
	12мм	30	герметик
	10мм	25	001P3
	8мм	20	001P4
	6мм	15	001P5
	4мм	10	001P6





СЕРИЯ 20

ОПРЕДЕЛЕНИЕ ПАРАМЕТРОВ СИСТЕМЫ ИЗ 1 ПОДВИЖНОЙ И 1 ФИКСИРОВАННОЙ СТВОРОК  
С ПРОФИЛЕМ ДЛЯ ФОТОЭЛЕМЕНТОВ MAL204 И КРЫШКОЙ 001LD00

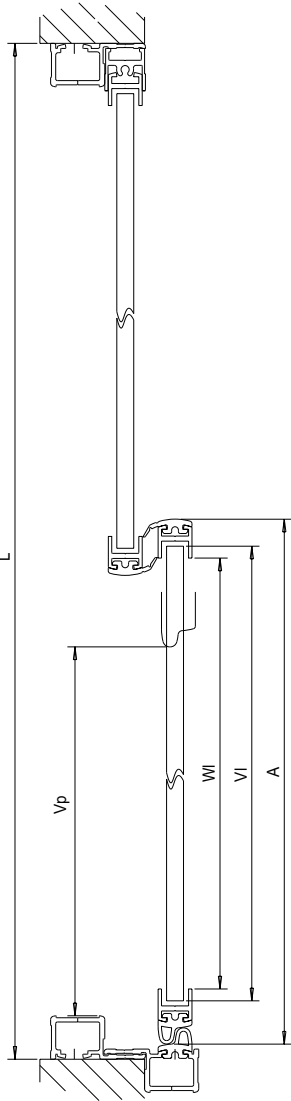


ОПРЕДЕЛЕНИЕ РАЗМЕРОВ ПО ВЕРТИКАЛИ

- H=Высота проема  
Y=H+11 (выравнивание несущего профиля для автоматики)  
M=H-9,5 (высота подвижной створки 001MAL199x2)  
Fa=H-21,5 (высота до верхней части окантовки)  
Fr=H-37,5 (расстояние между горизонтальными частями окантовки)  
C=H-33 (высота края крышки несущего профиля)  
Vhf=H-109 (высота стекла подвижной створки)  
Vh=H-129 (высота стекла фиксированной створки)  
Th=H (высота вертикальной окантовки 001MAL200)

ОПРЕДЕЛЕНИЕ ПО ГОРИЗОНТАЛИ

- L= ШИРИНА ПРОЕМА  
Vp=L/2-82 (размер проема при открытой створке)  
W=L/2-45 (длина 001MAL612, 001MAL203)  
V=L/2-31 (ширина стекла)  
A=L/2+10 (ширина створки с уплотнителями 001MAL201+001MAL202)  
T=L-9 (длина горизонтальной окантовки 001MAL200)  
R=L/2-17 (длина горизонтального крепления уплотнителя 001MAL199)  
A/2+20 = T (длина несущего профиля)



СПЕЦИФИКАЦИЯ	РАЗМЕРЫ	
	90°	45°
ПОДВИЖНАЯ СТВОРКА		
ФИКСИРОВАННАЯ СТВОРКА		
ФИКСИРОВАННАЯ СТВОРКА		
ОКАНТОВКА ВЕРТИКАЛЬНАЯ		
ОКАНТОВКА ГОРИЗОНТАЛЬНАЯ ВЕРХ.		
ОКАНТОВКА ГОРИЗОНТАЛЬНАЯ НИЗ.		
КРЕПЛЕНИЕ УПЛОТНИТЕЛЯ		
СТОЙКА ФОТОЭЛЕМЕНТОВ		
ОТБОЙНИК		

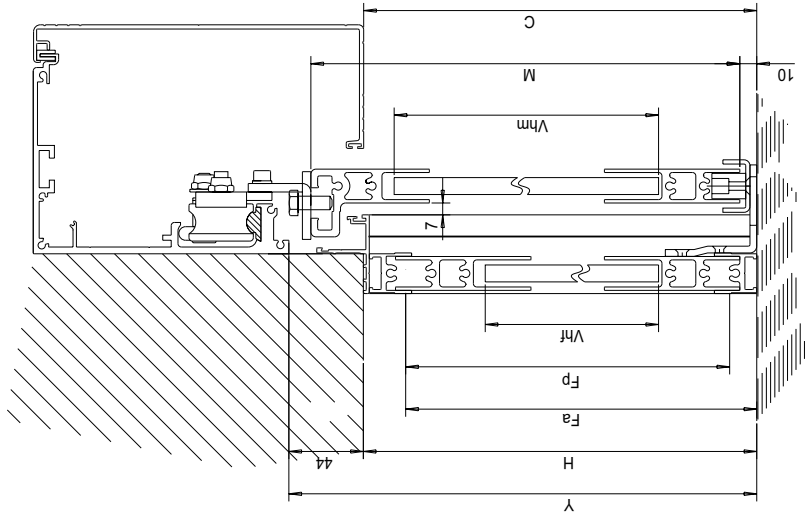
КОЛ.	001MAL199	001MAL612	001MAL203	001MAL200	001MAL204	001MAL201	001MAL202
2	H-9,5	L/2-45	L/2-45	.	.	H-9,5	H-9,5
1	H-21,5	L/2-45	.	.	.	.	.
1	H-37,5	.	.	.	.	.	.
.	.	.	.	H	.	.	.
.	.	.	.	L-9	.	.	.
.	.	.	.	L/2-12	.	.	.
1	L/2-17	.	.	.	H+L/2-32	.	.
.	.	.	.	2	H	.	.
.	.	.	.	1	H+11	.	H+11

АКСЕССУАРЫ	Артикул	КОЛ	РАЗМЕР
НАБОР ДЛЯ ПОДВИЖНОЙ СТВОРКИ	001MAL001	1	.
НАБОР ДЛЯ СБОРКИ СТВОРКИ	001MAL001	1	.
ПЛОЩАДЬ СТЕКЛА ПОДВ. СТВОРКИ	①	1	(H-109)х(L/2-31)
ПЛОЩАДЬ СТЕКЛА ФИКС. СТВОРКИ	①	1	(H-129)х(L/2-31)
ДЛИНА УПЛОТНИТЕЛЯ ДЛЯ СТЕКЛА	①	1	(2H+L-120)х4
①	Стекло К/м <sup>2</sup> Уплотнитель		
	15мм	38	герметик
	14мм	35	герметик
	12мм	30	герметик
	10мм	25	001P3
	8мм	20	001P4
	6мм	15	001P5
	4мм	10	001P6



СЕРИЯ 20

ОПРЕДЕЛЕНИЕ ПАРАМЕТРОВ СИСТЕМЫ ИЗ 1 ПОДВИЖНОЙ И 1 ФИКСИРОВАННОЙ СТВОРОК  
СО СПЕЦИАЛЬНЫМ ПРОФИЛЕМ ДЛЯ ФОТОЭЛЕМЕНТОВ МАЛ790 И КРЫШКОЙ 001LD00

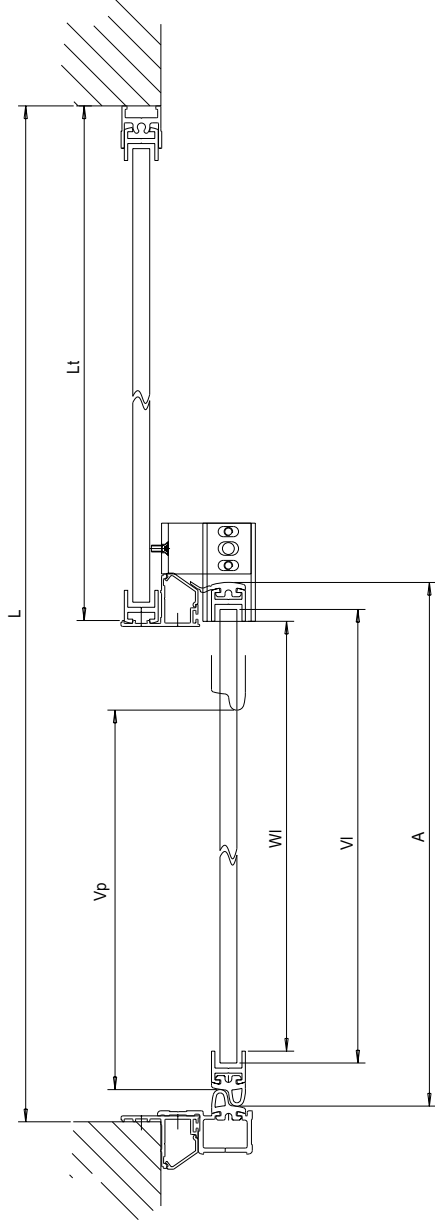


ОПРЕДЕЛЕНИЕ РАЗМЕРОВ ПО ВЕРТИКАЛИ

H=ВЫСОТА ПРОЕМА  
Y=H+44 (выравнивание несущего профиля для автоматики)  
M=H+21 (высота подвижной створки 001MAL199x22)  
Fa=H-25 (высота до верхней части окантовки)  
Fr=H-41 (расстояние между горизонтальными частями окантовки)  
C=H (высота края крышки несущего профиля)  
Vhm=H-76,5 (высота стекла подвижной створки)  
Vhf=H-130 (высота стекла фиксированной створки)  
Th=H-3,5 (высота вертикальной окантовки 001MAL200)

ОПРЕДЕЛЕНИЕ ПО ГОРИЗОНТАЛИ

L=ШИРИНА ПРОЕМА  
Vp=L/2-76 (размер проема при открытой створке)  
W=L/2-46 (длина 001MAL612, 001MAL203)  
V=L/2-32 (ширина стекла)  
A=L/2+9,5 (ширина створки с уплотнителями 001MAL201+001MAL202)  
T=L (длина горизонтальной окантовки 001MAL790)  
L=L/2+4 (длина горизонтального 001MAL200)  
T=L+60 (длина несущего профиля)



СПЕЦИФИКАЦИЯ	РАЗМЕРЫ	
	90°	45°
ПОДВИЖНАЯ СТВОРКА	2	
ФИКСИРОВАННАЯ СТВОРКА	1	
ФИКСИРОВАННАЯ СТВОРКА	1	
ОКАНТОВКА ВЕРТИКАЛЬНАЯ		
ОКАНТОВКА ГОРИЗОНТАЛЬНАЯ ВЕРХ.		
КРЕПЛЕНИЕ УПЛОТНИТЕЛЯ		
ОТБОЙНИК		
СТОЙКА ФОТОЭЛЕМЕНТОВ		

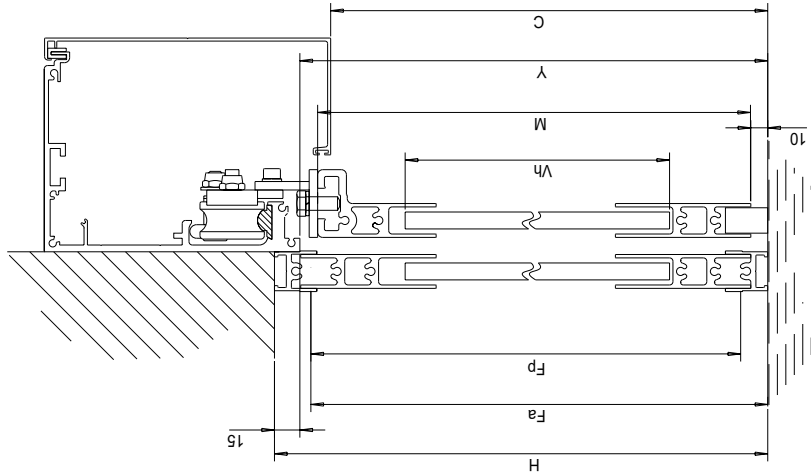
АКСЕССУАРЫ	Артикул	КОЛ	РАЗМЕР
НАБОР ДЛЯ ПОДВИЖНОЙ СТВОРКИ	001МАМ001	1	.
НАБОР ДЛЯ СБОРКИ СТВОРКИ	001МАФ001	1	.
ПЛОЩАДЬ СТЕКЛА ПОДВ. СТВОРКИ	①	1	(H-76,5)х(L/2-32)
ПЛОЩАДЬ СТЕКЛА ФИКС. СТВОРКИ	①	1	(H-130)х(L/2-32)
ДЛИННА УПЛОТНИТЕЛЯ ДЛЯ СТЕКЛА	①	1	(2H+L-120)х4
①	Уплотнитель		
Стекло Кг/м <sup>2</sup>			
15мм	герметик	38	
14мм	герметик	35	
12мм	герметик	30	
10мм	001Р3	25	
8мм	001Р4	20	
6мм	001Р5	15	
4мм	001Р6	10	

31



СЕРИЯ 20

ОПРЕДЕЛЕНИЕ ПАРАМЕТРОВ СИСТЕМЫ ИЗ 2 ПОДВИЖНЫХ СТВОРОК С ОКАНТОВОЙ И КРЫШКОЙ 001LC00

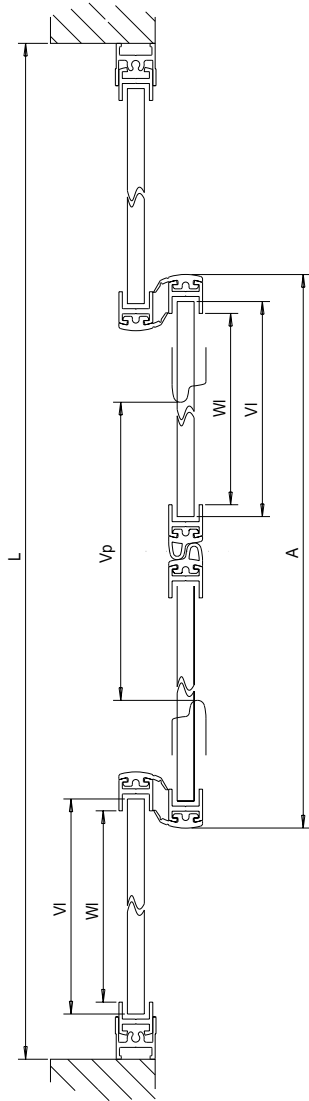


ОПРЕДЕЛЕНИЕ РАЗМЕРОВ ПО ВЕРТИКАЛИ

H= ВЫСОТА ПРОЕМА  
Y=H-15 (выравнивание несущего профиля для автоматики)  
M=H-35 (высота подвижной створки (001MAL199x2))  
Fa=H-21.5 (высота до верхней части окантовки)  
Fr=H-37.5 (расстояние между горизонтальными частями окантовки)  
C=H-33 (высота края крышки несущего профиля)  
Vp=H-135 (высота стекла подвижной и фиксированной створки)  
Tp=H (высота вертикальной окантовки 001MAL200)

ОПРЕДЕЛЕНИЕ ПО ГОРИЗОНТАЛИ

L= ШИРИНА ПРОЕМА  
Vp=L-124 (размер проема при открытой створке)  
Wp=L/4-37 (длина 001MAL612, 001MAL203)  
V=L/4-24 (ширина стекла)  
A=L/2+27 (ширина створки с уплотнителями 001MAL201+001MAL202)  
Tp=L (длина горизонтальной окантовки 001MAL200)  
Rp=L/2-33 (длина горизонтального крепления уплотнителя 001MAL199)  
Ax2+20 = T (длина несущего профиля)



СПЕЦИФИКАЦИЯ	РАЗМЕРЫ	
	90°	45°
ПОДВИЖНАЯ СТВОРКА		
ФИКСИРОВАННАЯ СТВОРКА		
ФИКСИРОВАННАЯ СТВОРКА		
ОКАНТОВКА ВЕРТИКАЛЬНАЯ		
ОКАНТОВКА ГОРИЗОНТАЛЬНАЯ ВЕРХ.		
ОКАНТОВКА ГОРИЗОНТАЛЬНАЯ НИЗ.		
КРЕПЛЕНИЕ УПЛОТНИТЕЛЯ		
СТОЙКА ФОТОЭЛЕМЕНТОВ		
ОТБОЙНИК		

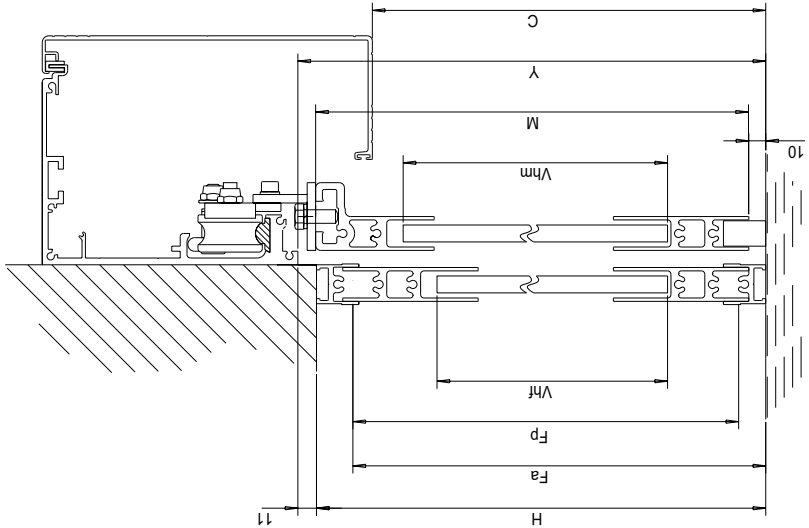
КОЛ.	001MAL199	КОЛ.	001MAL612	КОЛ.	001MAL203	КОЛ.	001MAL200	КОЛ.	001MAL204	КОЛ.	001MAL201	КОЛ.	001MAL202
4	H-35	2	L/4-37	2	L/4-37	.	.	.	.	2	H-35	2	H-35
2	H-21.5	4	L/4-37	.	.	.	.	.	.	.	.	.	.
2	H-37.5	.	.	.	.	.	.	.	.	.	.	.	.
.	.	.	.	.	.	H	.	.	.	.	.	.	.
.	.	.	.	.	.	L	.	.	.	.	.	.	.
.	L/2-33	.	.	.	.	L/4-3.5	.	.	.	.	.	.	.
1	.	.	.	.	.	.	.	.	.	.	.	.	.
.	.	.	.	.	.	.	.	.	.	.	.	.	.
.	.	.	.	.	.	.	.	.	.	.	.	.	.

АКСЕССУАРЫ	Артикул	КОЛ	РАЗМЕР
НАБОР ДЛЯ ПОДВИЖНОЙ СТВОРКИ	001MAL001	2	.
НАБОР ДЛЯ СБОРКИ СТВОРКИ	001MAR001	2	.
ПЛОЩАДЬ СТЕКЛА СТВОРКИ	①	4	(H-135)x(L/4-24)
ДЛИННА УПЛОТНИТЕЛЯ ДЛЯ СТЕКЛА	①	1	(4H+L-120)x4
①	Стекло К/м <sup>2</sup> Уплотнитель		
	15мм	38	герметик
	14мм	35	герметик
	12мм	30	герметик
	10мм	25	001P3
	8мм	20	001P4
	6мм	15	001P5
	4мм	10	001P6



СЕРИЯ 20

ОПРЕДЕЛЕНИЕ ПАРАМЕТРОВ СИСТЕМЫ ИЗ 2 ПОДВИЖНЫХ СТВОРОК С ОКАНТОВОЙ И КРЫШКОЙ 001LD00

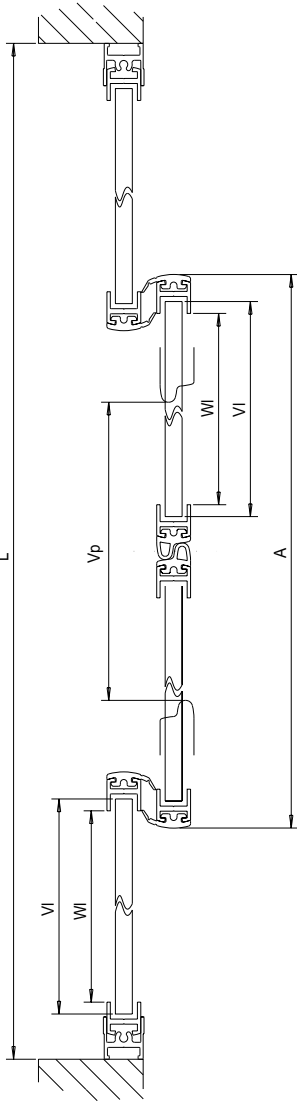


ОПРЕДЕЛЕНИЕ РАЗМЕРОВ ПО ВЕРТИКАЛИ

Н=ВЫСОТА ПРОЕМА  
У=Н+11 (выравнивание несущего профиля для автоматики)  
М=Н-9,5 (высота подвижной створки 001MAL199x22)  
Fa=Н-21,5 (высота до верхней части окантовки)  
Fr=Н-37,5 (расстояние между горизонтальными частями окантовки)  
С=Н-33 (высота края крышки несущего профиля)  
Vhm=Н-109 (высота стекла подвижной створки)  
Vhf=Н-129 (высота стекла фиксированной створки)  
Th=Н (высота вертикальной окантовки 001MAL200)

ОПРЕДЕЛЕНИЕ ПО ГОРИЗОНТАЛИ

L= ШИРИНА ПРОЕМА  
Vp=L-124 (размер проема при открытой створке)  
Wf=L/4-37 (длина 001MAL612, 001MAL203)  
Vf=L/4-24 (ширина стекла)  
A=L/2+27 (ширина створки с уплотнителями 001MAL201+001MAL202)  
T=L (длина горизонтальной окантовки 001MAL200)  
P=L/2-33 (длина горизонтального крепления уплотнителя 001MAL199)  
Ax2+20 = T (длина несущего профиля)



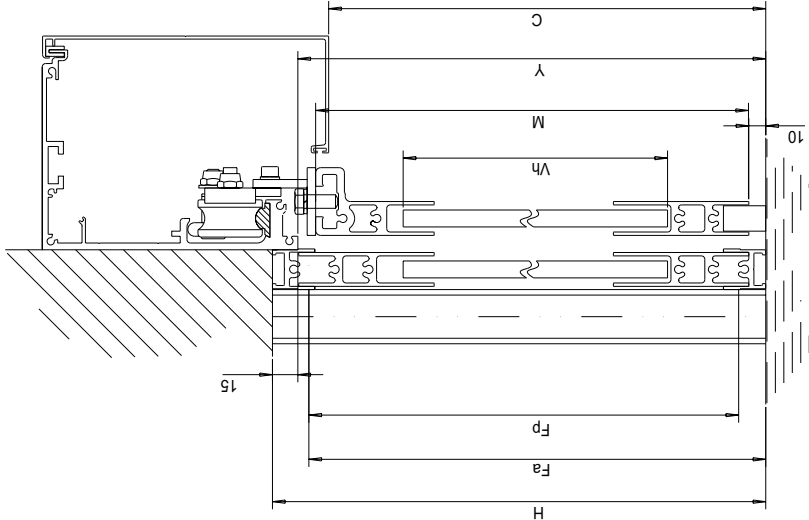
СПЕЦИФИКАЦИЯ	РАЗМЕРЫ		МАТЕРИАЛЫ	КОЛ.	001MAL199	001MAL203	001MAL200	001MAL204	001MAL201	001MAL202
	90°	45°								
ПОДВИЖНЫЕ СТВОРКИ				4	Н-9,5	L/4-37	.	.	2	Н-9,5
ФИКСИРОВАННАЯ СТВОРКА				2	Н-21,5	L/4-37	.	.	.	.
ФИКСИРОВАННАЯ СТВОРКА				2	Н-37,5	.	.	.	.	.
ОКАНТОВКА ВЕРТИКАЛЬНАЯ				.	.	.	Н	.	.	.
ОКАНТОВКА ГОРИЗОНТАЛЬНАЯ ВЕРХ.				.	.	1	L	.	.	.
ОКАНТОВКА ГОРИЗОНТАЛЬНАЯ НИЗ.				.	.	2	L/4-3,5	.	.	.
КРЕПЛЕНИЕ УПЛОТНИТЕЛЯ				1	L/2-33	.	.	1	2Н+L/2-33	.
СТОЙКА ФОТОЭЛЕМЕНТОВ				.	.	.	.	.	.	.
ОТБОЙНИК				.	.	.	.	.	.	.

АКСЕССУАРЫ	Артикул	КОЛ	РАЗМЕР
НАБОР ДЛЯ ПОДВИЖНОЙ СТВОРКИ	001MAL001	2	.
НАБОР ДЛЯ СБОРКИ СТВОРКИ	001MAL001	2	.
ПЛОЩАДЬ СТЕКЛА ПОДВ. СТВОРКИ	①	2	(Н-109)х(L/4-24)
ПЛОЩАДЬ СТЕКЛА ФИКС. СТВОРКИ	①	2	(Н-129)х(L/4-24)
ДЛИННА УПЛОТНИТЕЛЯ ДЛЯ СТЕКЛА	①	1	(4Н+L-120)х4
① Стекло К/м <sup>2</sup> Уплотнитель			
	герметик	38	15мм
	герметик	35	14мм
	герметик	30	12мм
	001P3	25	10мм
	001P4	20	8мм
	001P5	15	6мм
	001P6	10	4мм



СЕРИЯ 20

ОПРЕДЕЛЕНИЕ ПАРАМЕТРОВ СИСТЕМЫ ИЗ 2 ПОДВИЖНЫХ СТВОРОК С ОКАНТОВОЙ, ПРОФИЛЕМ ДЛЯ ФОТОЭЛЕМЕНТОВ MAL204 И КРЫШКОЙ 001LC00

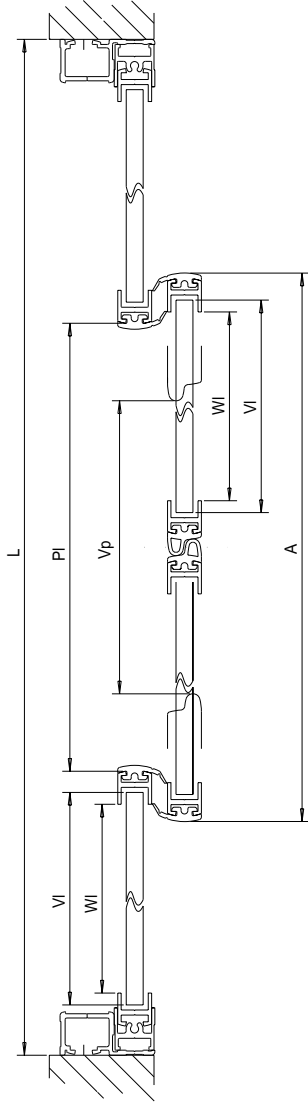


ОПРЕДЕЛЕНИЕ РАЗМЕРОВ ПО ВЕРТИКАЛИ

H= ВЫСОТА ПРОЕМА  
Y=H-15 (выравнивание несущего профиля для автоматики)  
M=H-35 (высота подвижной створки (001MAL199x2))  
Fa=H-21.5 (высота до верхней части окантовки)  
Fp=H-37.5 (расстояние между горизонтальными частями окантовки)  
C=H-33 (высота края крышки несущего профиля)  
Vh=H-135 (высота стекла)  
Th=H (высота вертикальной окантовки 001MAL200)

ОПРЕДЕЛЕНИЕ ПО ГОРИЗОНТАЛИ

L= ШИРИНА ПРОЕМА  
Vp=L/2-127 (размер проема при открытой створке)  
W=L/4-39 (длина 001MAL612, 001MAL203)  
Vi=L/4-26 (ширина стекла)  
A=L/2+24 (ширина створки с уплотнителями 001MAL201+001MAL202)  
Ti=L-6 (длина горизонтальной окантовки 001MAL200)  
Pi=L/2-36 (длина горизонтального крепления уплотнителя 001MAL199)  
Ax2+20 = T (длина несущего профиля)



СПЕЦИФИКАЦИЯ	РАЗМЕРЫ	
	90°	45°
ПОДВИЖНАЯ СТВОРКА		
ФИКСИРОВАННАЯ СТВОРКА		
ФИКСИРОВАННАЯ СТВОРКА		
ОКАНТОВКА ВЕРТИКАЛЬНАЯ		
ОКАНТОВКА ГОРИЗОНТАЛЬНАЯ ВЕРХ.		
ОКАНТОВКА ГОРИЗОНТАЛЬНАЯ НИЗ.		
КРЕПЛЕНИЕ УПЛОТНИТЕЛЯ		
СТОЙКА ФОТОЭЛЕМЕНТОВ		
ОТБОЙНИК		

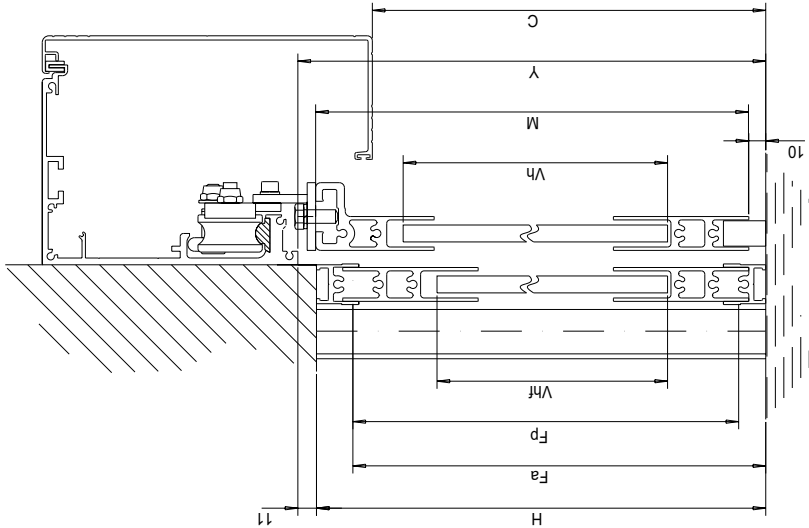
КОЛ.	001MAL199	001MAL612	001MAL203	001MAL200	001MAL204	001MAL201	001MAL202
4	H-35	L/4-39	L/4-39	.	.	2	H-35
2	H-21.5	L/4-39	.	.	.	.	.
2	H-37.5	.	.	H	.	.	.
.	.	.	2	L-6	.	.	.
.	.	.	1	L-4-5	.	.	.
1	L/2-36	.	2	.	1	2H+L/2-36	.
.	.	.	.	.	2	.	.
.	.	.	.	.	.	.	.

АКСЕССУАРИ	Артикул	КОЛ.	РАЗМЕР
НАБОР ДЛЯ ПОДВИЖНОЙ СТВОРКИ	001MAL001	2	.
НАБОР ДЛЯ СБОРКИ СТВОРКИ	001MAL001	2	.
ПЛОЩАДЬ СТЕКЛА	①	4	(H-135)x(L/4-26)
ДЛИННА УПЛОТНИТЕЛЯ ДЛЯ СТЕКЛА	①	1	(4H+L-150)x4
①	Стекло	К/м <sup>2</sup>	Уплотнитель
	15мм	38	герметик
	14мм	35	герметик
	12мм	30	герметик
	10мм	25	001P3
	8мм	20	001P4
	6мм	15	001P5
	4мм	10	001P6



СЕРИЯ 20

ОПРЕДЕЛЕНИЕ ПАРАМЕТРОВ СИСТЕМЫ ИЗ 2 ПОДВИЖНЫХ СТВОРОК С ОКАНТОВОЙ, ПРОФИЛЕМ ДЛЯ ФОТОЭЛЕМЕНТОВ MAL204 И КРЫШКОЙ 001LD00

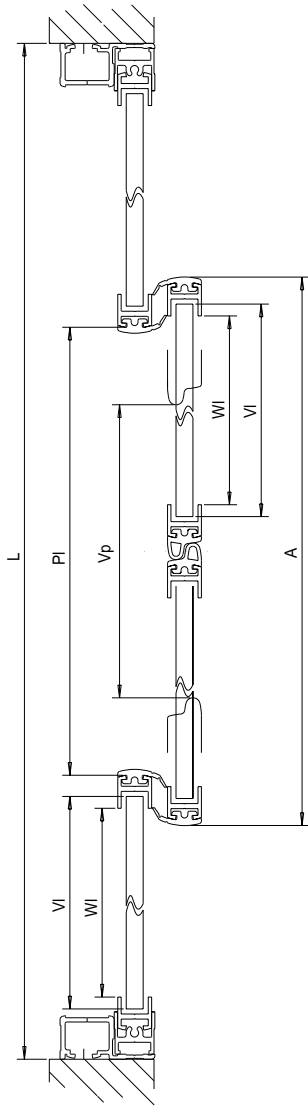


ОПРЕДЕЛЕНИЕ РАЗМЕРОВ ПО ВЕРТИКАЛИ

H=ВЫСОТА ПРОЕМА  
Y=H+11 (выравнивание несущего профиля для автоматики)  
M=H-9,5 (высота подвижной створки 001MAL199x2)  
Fa=H-21,5 (высота до верхней части окантовки)  
Fr=H-37,5 (расстояние между горизонтальными частями окантовки)  
C=H-33 (высота края крышки несущего профиля)  
Vhf=H-109 (высота стекла подвижной створки)  
Vh=H-129 (высота фиксированной створки)  
Th=H (высота вертикальной окантовки 001MAL200)

ОПРЕДЕЛЕНИЕ ПО ГОРИЗОНТАЛИ

L=ШИРИНА ПРОЕМА  
Vp=L/2-127 (размер проема при открытой створке)  
W=L/4-39 (длина 001MAL612, 001MAL203)  
Vl=L/4-26 (ширина стекла)  
A=L/2-24 (ширина створки с уплотнителями 001MAL201+001MAL202)  
Tl=L-6 (длина горизонтальной окантовки 001MAL790)  
Pl=L/2-36 (длина горизонтального 001MAL200)  
Ax2+20 = T (длина несущего профиля)



СПЕЦИФИКАЦИЯ	РАЗМЕРЫ	
	90°	45°
ПОДВИЖНАЯ СТВОРКА	4	H-9,5
ФИКСИРОВАННАЯ СТВОРКА	2	H-21,5
ФИКСИРОВАННАЯ СТВОРКА	2	H-37,5
ОКАНТОВКА ВЕРТИКАЛЬНАЯ	.	.
ОКАНТОВКА ГОРИЗОНТАЛЬНАЯ ВЕРХ.	.	.
ОКАНТОВКА ГОРИЗОНТАЛЬНАЯ НИЗ.	.	.
КРЕПЛЕНИЕ УПЛОТНИТЕЛЯ	1	L/2-36
СТОЙКА ФОТОЭЛЕМЕНТОВ	.	.
ОТБОЙНИК	.	.

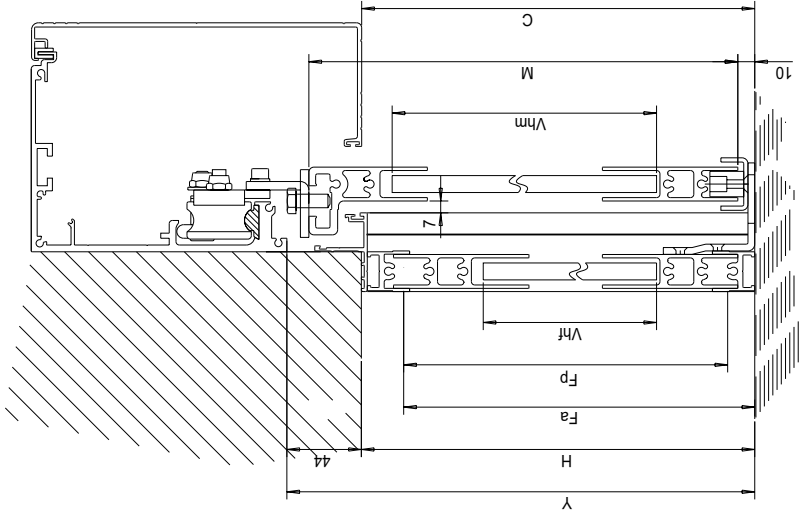
КОЛ.	001MAL199	КОЛ.	001MAL612	КОЛ.	001MAL203	КОЛ.	001MAL200	КОЛ.	001MAL204	КОЛ.	001MAL201	КОЛ.	001MAL202
ПОДВИЖНАЯ СТВОРКА	4	H-9,5	2	L/4-39	2	L/4-39	.	.	.	2	H-9,5	2	H-9,5
ФИКСИРОВАННАЯ СТВОРКА	2	H-21,5	4	L/4-39	.	.	.	.	.	.	.	.	.
ФИКСИРОВАННАЯ СТВОРКА	2	H-37,5	.	.	.	.	H	.	.	.	.	.	.
ОКАНТОВКА ВЕРТИКАЛЬНАЯ	.	.	.	.	2	H	.	.	.	.	.	.	.
ОКАНТОВКА ГОРИЗОНТАЛЬНАЯ ВЕРХ.	.	.	.	.	1	L-6	.	.	.	.	.	.	.
ОКАНТОВКА ГОРИЗОНТАЛЬНАЯ НИЗ.	.	.	.	.	2	L/4-5	.	.	.	.	.	.	.
КРЕПЛЕНИЕ УПЛОТНИТЕЛЯ	1	L/2-36	.	.	.	.	.	1	2H+L/2-36	.	.	.	.
СТОЙКА ФОТОЭЛЕМЕНТОВ	.	.	.	.	.	.	.	2	H	.	.	.	.
ОТБОЙНИК	.	.	.	.	.	.	.	.	.	.	.	.	.

АКСЕССУАРЫ	Артикул	КОЛ	РАЗМЕР
НАБОР ДЛЯ ПОДВИЖНОЙ СТВОРКИ	001MAL001	2	.
НАБОР ДЛЯ СБОРКИ СТВОРКИ	001MAL001	2	.
ПЛОЩАДЬ СТЕКЛА ПОДВ. СТВОРКИ	①	2	(H-109)х(L/4-26)
ПЛОЩАДЬ СТЕКЛА ФИКС. СТВОРКИ	①	2	(H-129)х(L/4-26)
ДЛИНА УПЛОТНИТЕЛЯ ДЛЯ СТЕКЛА	①	1	(4H+L-120)х4
① Стекло К/м <sup>2</sup> Уплотнитель			
15мм герметик			
14мм герметик			
12мм герметик			
10мм 001P3			
8мм 001P4			
6мм 001P5			
4мм 001P6			



СЕРИЯ 20

ОПРЕДЕЛЕНИЕ ПАРАМЕТРОВ СИСТЕМЫ ИЗ 2 ПОДВИЖНЫХ СТВОРОК С ОКАНТОВОЙ, СПЕЦИАЛЬНЫМ ПРОФИЛЕМ  
ДЛЯ ФОТОЭЛЕМЕНТОВ MAL790 И КРЫШКОЙ 001LD00

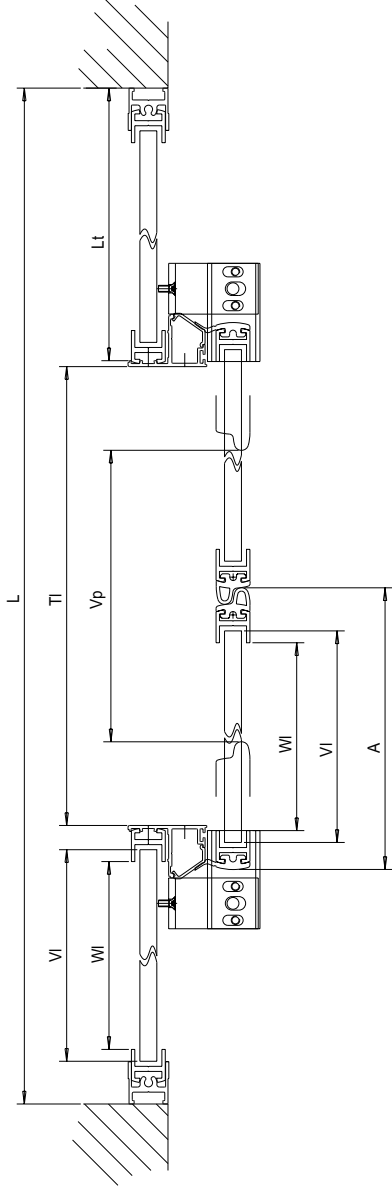


ОПРЕДЕЛЕНИЕ РАЗМЕРОВ ПО ВЕРТИКАЛИ

- H= ВЫСОТА ПРОЕМА  
Y=H-44 (выравнивание несущего профиля для автоматики)  
M=H-21 (высота подвижной створки (001MAL199x2))  
Fa=H-25 (высота до верхней части окантовки)  
Fr=H-41 (расстояние между горизонтальными частями окантовки)  
C=H (высота края крышки несущего профиля)  
Vhf=H-76,5 (высота стекла подвижной створки)  
Vhm=H-130 (высота стекла фиксированной створки)  
Th=H-3,5 (высота вертикальной окантовки 001MAL200)

ОПРЕДЕЛЕНИЕ ПО ГОРИЗОНТАЛИ

- L= ШИРИНА ПРОЕМА  
Vp=L/2-127 (размер проема при открытой створке)  
W=L/4-39 (длина 001MAL612, 001MAL203)  
V=L/2-26 (ширина стекла)  
A=L/4+16,5 (ширина створки с уплотнителями 001MAL201+001MAL202)  
T=L (длина горизонтальной окантовки 001MAL790)  
L=L/4+11 (длина горизонтального 001MAL200)  
A/2+20 = T (длина несущего профиля)



СПЕЦИФИКАЦИЯ	РАЗМЕРЫ	
	90°	45°
ПОДВИЖНАЯ СТВОРКА	4	2
ФИКСИРОВАННАЯ СТВОРКА	2	4
ФИКСИРОВАННАЯ СТВОРКА	2	2
ОКАНТОВКА ВЕРТИКАЛЬНАЯ	.	.
ОКАНТОВКА ГОРИЗОНТАЛЬНАЯ ВЕРХ.	.	.
КРЕПЛЕНИЕ УПЛОТНИТЕЛЯ	.	.
ОТЕОЙНИК	.	.
СТОЙКА ФОТОЭЛЕМЕНТОВ	.	.

АКСЕССУАРЫ	Артикул	кол	РАЗМЕР
НАБОР ДЛЯ ПОДВИЖНОЙ СТВОРКИ	001MAL001	2	.
НАБОР ДЛЯ СБОРКИ СТВОРКИ	001MAL001	2	.
ПЛОЩАДЬ СТЕКЛА ПОДВ. СТВОРКИ	①	2	(H-76,5)x(L/4-26)
ПЛОЩАДЬ СТЕКЛА ФИКС. СТВОРКИ	①	2	(H-130)x(L/4-26)
ДЛИННА УПЛОТНИТЕЛЯ ДЛЯ СТЕКЛА	①	1	(4H+L-120)x4
①			
Стекло Кг/м² Уплотнитель			
15мм	38	герметик	
14мм	35	герметик	
12мм	30	герметик	
10мм	25	001P3	
8мм	20	001P4	
6мм	15	001P5	
4мм	10	001P6	

