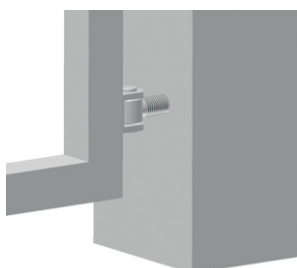
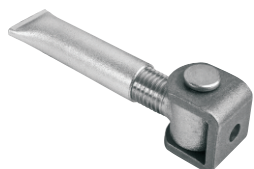




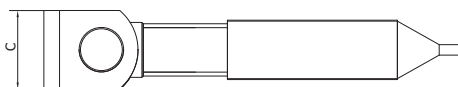
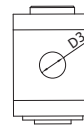
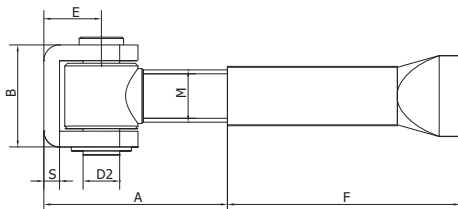
ISO 9001

Art. HW 18, 20, 24



- (GB) ADJUSTABLE HINGE FOR MASONARY
- (D) TORBAND REGULIERBAR MIT GEWINDEHÜLSE
- (F) GOND RÉGLABLE POUR MAÇONNERIE
- (E) BISAGRA AJUSTABLE PARA ALBAÑILERÍA
- (P) DOBRADIÇA AJUSTÁVEL PARA ALVENARIA
- (I) CERNIERA REGOLABILE PER MURATURA
- (CZ) PANT REGULOVATELNÝ SE ZÁVITOVOU VLOŽKOU PRO ZDĚNÉ SLOUPY
- (NL) VERSTELBARE SCHARNIER VOOR METSELWERK
- (DK) INDSTILLELIGT HÆNGSEL TIL MURVÆRK
- (N) JUSTERBART HENGSEL FOR MURVERK
- (S) JUSTERBART GANGJÄRN FÖR MURNING
- (FIN) SÄÄDETTÄVÄ SARANA MUURAUKSEEN

- (RUS) РЕГУЛИРУЮЩАЯСЯ ПЕТЛЯ С ВКЛАДЫШЕМ С РЕЗЬБОЙ ДЛЯ БЕТОННЫХ СТОЛБОВ
- (TR) KAGIR YAPILAR İÇİN AYARLANABİLİR MENTEŞE
- (AR)
- (CHN) 砌体可调铰链
- (MAL) ENGSEL BOLEH LARAS UNTUK BATU-BATA
- (H) ÁLLÍTHATÓ ZSANÉR TÉGLAFALBA
- (PL) ZAWIAS REGULOWANY DO WMUROWANIA
- (SK) PÁNT REGULOVATELNÝ SO ZÁVITOVOU VLOŽKOU PRE MUROVANÉ STĽPY
- (RO) BALAMA REGLABILĂ PENTRU ZIDĂRIE
- (HR) PRILAGODLJIVI ZGLOB S KLINOM ZA ZID
- (SLO) NASTAVLJIVI TE ČAJ, ZIDNI



Art.	M	A min/max	B	C	D2	D3	E	F	S	1 pc		
										kg	pcs	kg
					mm		mm					
HW 18	M18	42-65	39	30	14	9	23	75	6	0,4	20	8
HW 20	M20	44-72	39	30	14	9	23	90	6	0,44	20	8,8
HW 24	M24	52-85	48	36	16	9	30	100	6	0,74	10	7,4