

DESCRIZIONE

IT

Motoriduttore irreversibile con encoder per abbinamento all'automazione 001EM4024CB per porte basculanti fino a 14 m².

Componenti

1. Motoriduttore
2. Coperchio
3. Carter laterale
4. Manopola di sblocco
5. Vite UNI 5933 M4 x 12
6. Viti UNI 5737 M8 x 110
7. Dadi UNI5588 M8
8. Viti UNI6954 3,9x13

Limiti di impiego

In abbinamento a 001EM4024CB per porte fino a 14 m².

Dati tecnici

Tipo	EM4024
Alimentazione motore (V - 50/60 Hz)	24 DC
Assorbimento (A)	15 max.
Potenza (W)	70
Coppia (Nm)	320
Grado di protezione IP	40
Temperatura di esercizio (°C)	-20 ÷ +55
Classe di isolamento	I
Peso (kg)	6,8

INSTALLAZIONE

Per l'installazione, consultare il manuale dell'automazione 001EM4024CB **A**.

COLLEGAMENTI ELETTRICI

Collegamento motoriduttore: utilizzare un cavo FROR CEI 20-22 CEI EN 50267-2-1 con sezione 2 x 1 mm², lunghezza cavo max. 10 m **1 B**.

Collegamento encoder, utilizzare cavo un TWISTATO, lunghezza cavo max. 10 m **2 B**.

Dichiarazione CE - Came Cancelli Automatici S.p.A. dichiara che questo prodotto è conforme ai requisiti essenziali e alle altre disposizioni pertinenti stabilite dalla direttiva 2006/42/CE e 2004/108/CE. Codice di riferimento per richiedere una copia conforme all'originale: DDI B V003.

Dismissione e smaltimento - Prima di procedere è sempre opportuno verificare le normative specifiche vigenti nel luogo d'installazione. I componenti dell'imballaggio (cartone, plastiche, etc.) sono assimilabili ai rifiuti solidi urbani e possono essere smaltiti senza alcuna difficoltà, semplicemente effettuando la raccolta differenziata per il riciclaggio. Altri componenti (schede elettroniche, batterie dei trasmettitori, etc.) possono invece contenere sostanze inquinanti. Vanno quindi rimossi e consegnati a ditte autorizzate al recupero e allo smaltimento degli stessi. **NON DISPERDERE NELL'AMBIENTE!**

I dati e le informazioni indicate in questo manuale sono da ritenersi suscettibili di modifica in qualsiasi momento e senza obbligo di preavviso

DESCRIPTION

EN

Non-reversible gearmotor with encoder for use with the 001EM4024CB operator for overhead doors up to 14 m².

Components

1. Gearmotor
2. Cover
3. Side casing
4. Release handle
5. UNI 5933 M4 x 12 screw
6. UNI 5737 M8 x 110 screws
7. UNI5588 M8 nuts
8. UNI 6954 3,9 x 13 screws

Limits of use

Together with 001EM4024CB for doors up to 14 m².

Technical data

Type	EM4024
Motor power supply (V - 50/60 Hz)	24 DC
Power draw (A)	15 max.
Power (W)	70
Torque (Nm)	320
IP rating	40
Operating temperature (°C)	-20 - +55
Insulation class	I
Weight (kg)	6.8

INSTALLATION

For installation, see the manual for the 001EM4024CB operator **A**.

ELECTRICAL CONNECTIONS

Connecting the gearmotor: use a FROR CEI 20-22 CEI EN 50267-2-1 cable with a cross-section of 2 x 1 mm². Max cable length 10 m **1 B**.

Connecting the encoder: use a TWISTED cable. Max cable length 10 m **2 B**.

CE Declaration - Came Cancelli Automatici S.p.A. declares that this device complies with the essential requirements and other relevant provisions established in Directives 2006/42/EC and 2004/108/EC. Reference code for requesting a true copy: DDI B V003.

Decommissioning and disposal - Before proceeding, it is always advisable to check specific regulations in force in the place of disposal. Packaging components (cardboard, plastic etc.) can be disposed of together with normal household waste without any difficulty, by simply separating the different types of waste and recycling them. Other components (circuit boards, transmitter batteries etc.), on the other hand, may contain pollutants. They should therefore be removed and handed over to companies authorised to recover and recycle them. **DISPOSE OF PROPERLY!**

The data and information provided in this manual are subject to change at any time without prior notice.

DESCRIPTION

FR

Motoréducteur irréversible avec encodeur à combiner à l'automatisme 001EM4024CB pour portes basculantes jusqu'à 14 m².

Composants

1. Motoréducteur
2. Couvercle
3. Carter latéral
4. Poignée de déblocage
5. Vis UNI 5933 M4 x 12
6. Vis UNI 5737 M8 x 110
7. Écrous UNI5588 M8
8. Vis UNI 6954 3,9 x 13

Limites d'utilisation

À combiner à 001EM4024CB pour portes jusqu'à 14 m².

Données techniques

Type	EM4024
Alimentation moteur (V - 50/60 Hz)	24 DC
Absorption (A)	15 max.
Puissance (W)	70
Couple (Nm)	320
Degré de protection IP	40
Température de fonctionnement (°C)	-20 ÷ +55
Classe d'isolation	I
Poids (Kg)	6,8

INSTALLATION

Pour l'installation, consulter le manuel de l'automatisme 001EM4024CB **A**.

BRANCHEMENTS ÉLECTRIQUES

Connexion motoréducteur : utiliser un câble FROR CEI 20-22 CEI EN 50267-2-1 avec section 2 x 1 mm² et longueur max. 10 m **1 B**.

Connexion encodeur : utiliser un câble TORSADÉ d'une longueur max. de 10 m **2 B**.

Déclaration CE - Came Cancelli Automatici S.p.A. déclare que ce produit est conforme aux exigences essentielles et aux dispositions pertinentes établies par les directives 2006/42/CE et 2004/108/CE. Code de référence pour demander une copie conforme à l'original : DDI B V003.

Mise au rebut et élimination - Avant d'effectuer ces opérations, il est toujours recommandé de vérifier les normes spécifiques en vigueur sur le lieu d'installation. Les composants de l'emballage (carton, plastiques, etc.) sont assimilables aux déchets urbains solides et peuvent être éliminés sans aucune difficulté, en procédant tout simplement à la collecte différenciée pour le recyclage. D'autres composants (cartes électroniques, batteries des émetteurs, etc.) peuvent par contre contenir des substances polluantes. Il faut donc les désinstaller et les remettre aux entreprises autorisées à les récupérer et à les éliminer. **NE PAS JETER DANS LA NATURE !**

Les données et les informations contenues dans ce manuel sont susceptibles de subir des modifications à tout moment et sans aucun préavis.

BESCHREIBUNG

DE

Selbsthemmender Antrieb mit Encoder zur Kombination mit 001EM4024CB für Schwingtore bis 14 m².

BESTANDTEILE

1. Antriebseinheit
2. Abdeckung
3. Seitliche Abdeckungen
4. Entriegelungshebel
5. Schraube UNI 5933 M4 x 12
6. Schrauben UNI 5737 M8 x 110
7. Muttern UNI5588 M8
8. Schrauben UNI 6954 3,9 x 13

Verwendungsbeschränkungen

Zur Kombination mit 001EM4024CB für Schwingtore bis 14 m².

Technische Daten

Typ	EM4024
Betriebsspannung Antrieb (V - 50/60 Hz)	24 DC
Stromaufnahme (A)	max. 15
Leistung (W)	70
Drehmoment (Nm)	320
Schutzart IP	40
Betriebstemperatur (°C)	-20 ÷ +55
Isolierklasse	I
Gewicht (kg)	6,8

MONTAGE

Für den Einbau, siehe Montageanleitung von 001EM4024CB **A**.

ELEKTRISCHE ANSCHLÜSSE

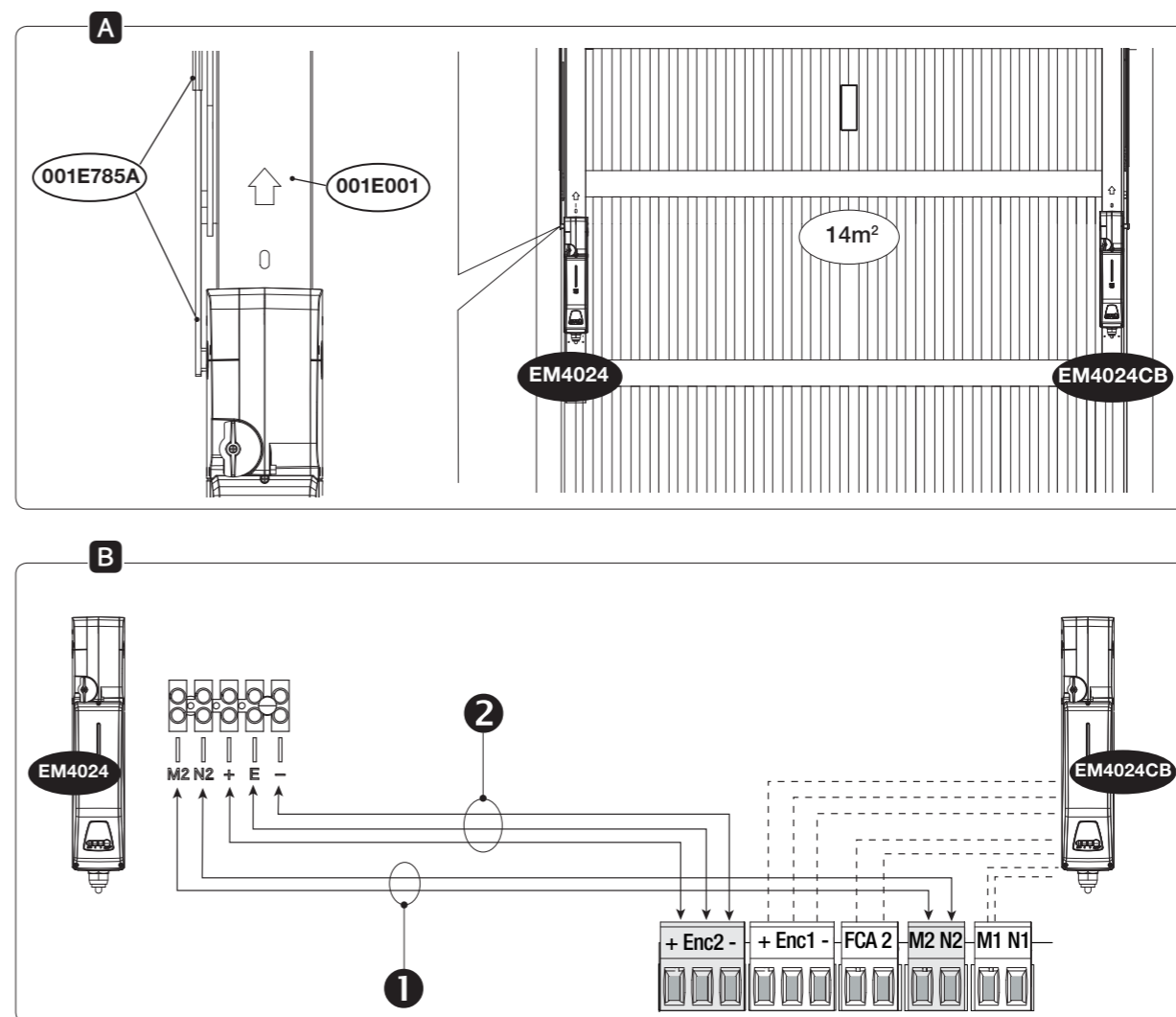
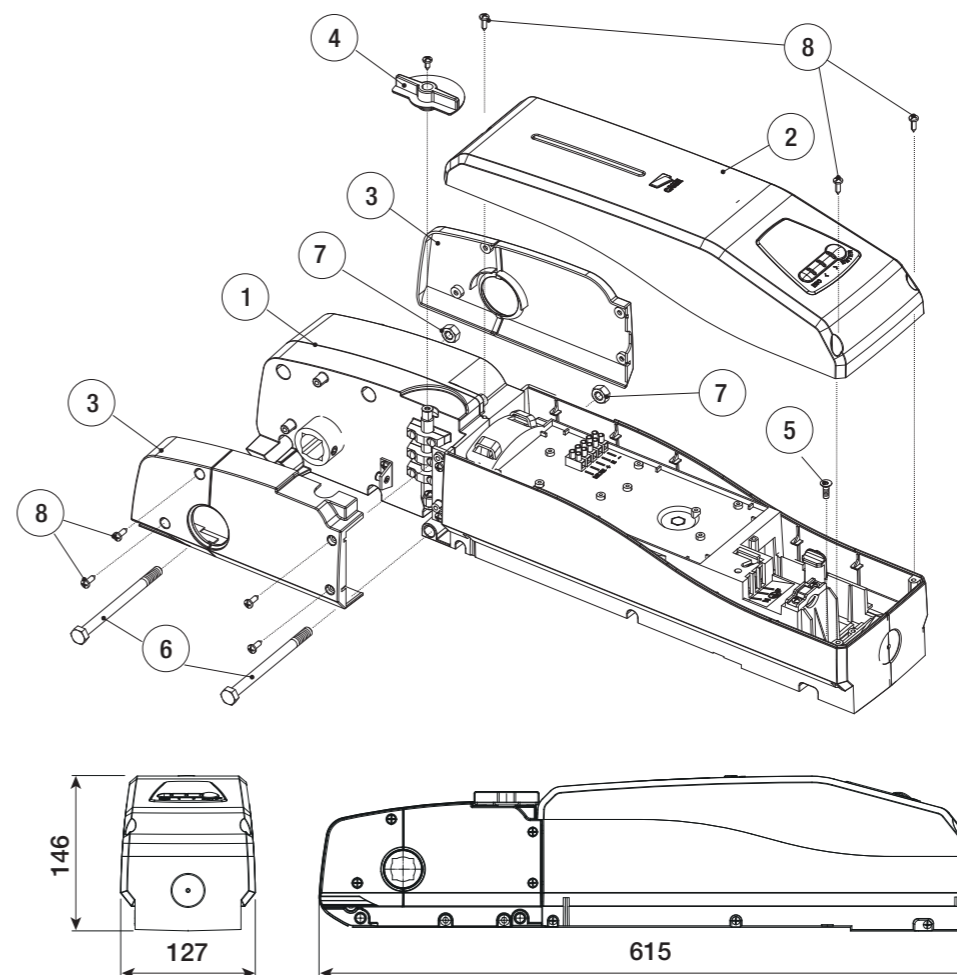
Anschluss Antriebseinheit: ein Kabel des Typs FROR CEI 20-22 CEI EN 50267-2-1 mit Querschnitt 2 x 1 mm² verwenden, max. Länge des Kabels 10 m **1 B**.

Anschluss Encoder, ein VERDRILLTES Kabel verwenden, max. Länge des Kabels 10 m **2 B**.

Herstellereklärung CE - Die Came Cancelli Automatici S.p.A. bestätigt, dass dieses Gerät den grundlegenden Anforderungen und entsprechenden Bestimmungen der Richtlinien 2006/42/EG und 2004/108/EG entspricht. Artikel-Nr. um eine dem Original entsprechende Kopie anzufordern: DDI B V003.

Abbau und Entsorgung - Vor der Entsorgung ist es empfehlenswert, sich über die am Installationsort geltenden Vorschriften zu informieren. Die Bestandteile der Verpackung (Pappe, Kunststoff usw.) können getrennt gesammelt mit dem normalen Hausmüll entsorgt werden. Weitere Bestandteile (Platinen, Handsenderbatterien usw.) können Schadstoffe enthalten. Sie müssen dementsprechend entfernt und in zugelassenen Fachbetrieben entsorgt werden. **NICHT IN DIE UMWELT GELANGEN LASSEN!**

Die in dieser Anleitung angegebenen Daten und Informationen können jederzeit, ohne Vorankündigung abgeändert werden



119EW38

Official Partner



EM4024



IT Italiano

EN English

FR Français

DE Deutsch

ES Español

NL Nederlands

PT Portugues

PL Polski

RU Русский

HU Magyar

HR Hrvatski

UK Українська

www.came.com

CAMEGROUP

119EW38 - ver. 2 - 11/2013

